



# SHOR

Professional

חברת מקצועית  
לקוסמטיקאית

# תולדות המותג

SHOR professional – זהו עסק משפחתי שהתחיל את דרכו בשנת 1999 על אף פרק זמן קצר יחסית, החברה הראתה תוצאות מדהימות – מייצור תכשירים ראשונים במטבח ביתי עד להקמה של מפעל O.S.A Cosmetics ופיתוח מוצרי קוסמטיקה עבור המותגים המובילים בעולם. אך בואו נתקדם לאט-לאט...

## מרעיון לקונספט עסקי

מרכז מעבדות על בסיס מפעל O.S.A Cosmetics היום במקום הזה נולדות נוסחאות חדשניות ונערכות בדיקות של תכשירים.

מייסד החברה, אנדריי שור, סיים תואר שני בכימיה במסלול של כימיה אורגנית באוניברסיטה לטכנולוגיה כימית במוסקבה. במשך שנים רבות אנדריי שור עבד בחברות קוסמטיקה ישראליות מובילות.

כיום מותג הקוסמטיקה SHOR professional מוכר מאוד. ההיסטוריה שלו התחילה בשנת 1999 במטבח ביתי רגיל. בשנת 2003 כבר כל משפחת שור עסקה בפיתוח מוצרי טיפוח לעור. בנו של מייסד החברה, ויאצ'סלב שור, מילא את אחד התפקידים המרכזיים בעסק. כיום אב ובנו עובדים יחד על פיתוח תכשירים חדשניים וקידום מותג החברה.

בשנת 2017 ויאצ'סלב שור, בוגר תואר ראשון בכימיה ובעל 15 שנות ניסיון בפיתוח, ייצור ואישור של מוצרי קוסמטיקה מקצועיים, הקים



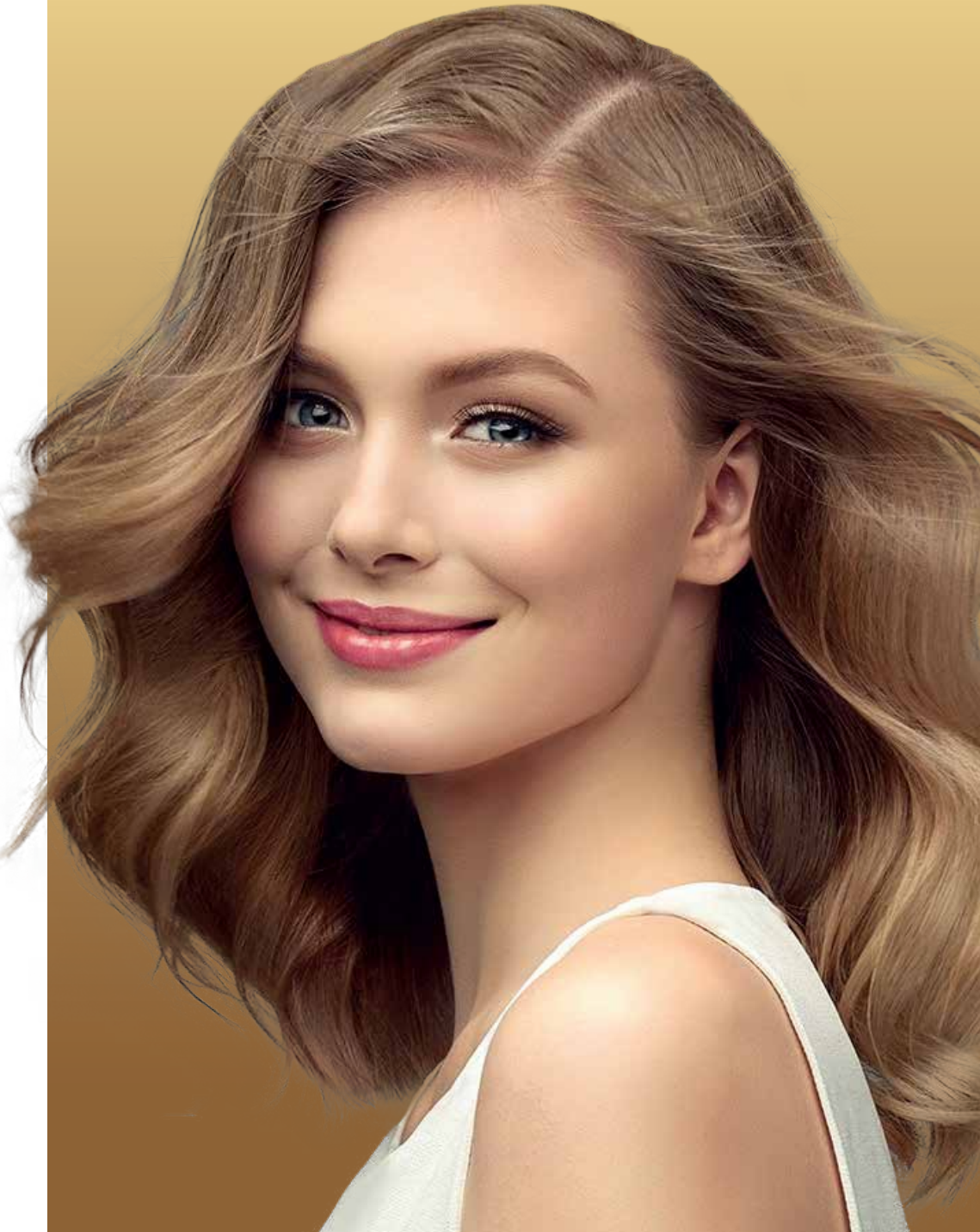
## מקור המותג ומשמעותו

כיום מותג הקוסמטיקה המקצועית SHOR professional הוא שם נרדף לטוהר, הרמוניה ואסתטיקה. זו תוצאה של עבודה רבת השנים המתמקדת בלימוד מגמות ושיווק בתחום מוצרי הטיפוח, גיבוש קונספט ומיתוג.

הלוגו של SHOR professional Seal of beauty – זה הרצון שלנו להטביע חותם בהיסטוריה של יופי ובריאות העור.

המותג SHOR professional – זו יצירת המופת של בתוכנו מגלם הוא O.S.A Cosmetics Ltd המפעל ניסיון אדיר, מקצועיות ואהבה אין-סופית למה שאנחנו עושים כבר במשך שני דורות.

אנו מאמינים שהסיפור שלנו רק מתחיל! תגליות רבות בטיפוח של עור בריא, זוהר וצעיר עוד לפנינו.



## פתרון אידיאלי לעור שמן ומעורב

עור שמן ומעורב גורם ללא מעט בעיות. ברק שמנוני, נקודות שחורות, אקנה, אזורי דלקת, נקבוביות מורחבות – כל זה גורם לעור להיראות לא מטופח, כמו כן משפיע על המראה החיצוני ועל מצב הרוח. אף על פי שעור שמן מיוחס לגיל ההתבגרות, כ-50% מנשים וגברים בוגרים מתמודדים עם הבעיה הזאת.





BalanCell – זו סדרה של מוצרי קוסמטיקה מקצועיים לטיפול יומיומי של עור שמן ומעורב. הרכיבים שנבחרו בקפידה מסייעים בהפחתת פעילות בלוטות החלב. בנוסף לכך, לרכיבים אלה יש תכונות אנטי-בקטריאליות, הם מתמודדים ביעילות רבה עם סימני הזדקנות, מעניקים לאפידרמיס מוצקות, גמישות, גוון אחיד ובריא.

השימוש במוצרי קוסמטיקה מקצועיים מסדרת BalanCell מאפשר לכם להגיע לתוצאות הבאות:

- 1 שיפור פעילות של בלוטות החלב;
- 2 החלקת העור;
- 3 ניקוי והידוק נקבוביות, שיפור גוון עור הפנים;
- 4 הגנת העור מפני השפעות חיצוניות מזיקות;
- 5 טיפול בדלקות ומניעתן.

תבשירי BalanCell יעזרו לאזן את ייצור הסבום ולהחזיר מראה מחמיא ומטופח לעור הפנים. עם מוצרי קוסמטיקה כאלה העור שלך ייראה בריא וזוהר בכל מצב!

## סיבות אפשריות:

- שינויים ברמת ההורמונים; 
- טיפול עור לא נכון; 
- נטייה מולדת; 
- נטילת תכשירים מסוימים. 

אך לא צריך להתייאש, טיפוח נכון ושימוש במוצרי קוסמטיקה איכותיים יעזרו להחזיר יופי, חיוניות וזוהר בריא לעור. סדרה של מוצרי BalanCell תעזור לכם בזה.

## רכיבים פעילים של הסדרה

### Nelupure •

תמצית פרחי לוטוס עשירה בחומרים ביולוגיים פעילים, כגון פלבנואידים, קוורצטין, חומצות אורגניות, פחמימות ופפטידים. התמצית מעניקה לחות ורכות לעור. לחומצות האלפא שבתמצית יש השפעה קרטוליטית עדינה, הגורמת להתחדשות האפידרמיס. תמצית פרחי לוטוס מעכבת את פעילות הלפטין, הורמון המופרש מרקמת השומן. לפטין אחראי על ייצור הסבום וגורם עיקרי לאקנה. במיתולוגיה המצרית לוטוס מסמל טוהר, שלווה ויופי. התמצית מסלקת ברק שמנוני וכתמים לא נעימים הנוצרים מהפרשה עודפת של הסבום, גורם למצב רוח שליו ורגוע אשר מתאים באופן אידיאלי לאיזון העור.

### Affipore •

תמצית של צמח מרפא אפריקאי בשם בוכו. דיוסמין פלבנואידי הוא הרכיב הפעיל העיקרי בתמצית. דיוסמין מעכב את פעילות האנזים האחראי על ייצור הסבום. התמצית מסייעת בניקוי והידוק הנקבוביות, מורידה את הברק השמנוני, משפרת את המראה הכללי ואת מרקם העור.

### Polyplant 7 Herbs •

תערובת מיוחדת עם פעילות מכוונת לפתרון בעיות של עור שמן ומעורב עשירה בספונינים, טאנינים, פלבנואידים, מינרלים ושמן אתרים. בעלת השפעה אנטי-סבוריאלית. מסייעת במניעת אקנה. מרכבת את העור ומגבירה את גמישותו. התערובת מכילה תמציות של אכילאה אלף העלה (תכונות של כיווץ, ריכוך, אנטי-בצקתיות), שבטבט (התחדשות העור), עלי עץ לבנה (תכונות של כיווץ), סרפד (השפעה אנטי-סבוריאלית ומניעת אקזמה), רוזמרין ומרווה (נוגדי חמצון עם השפעה אנטי-בקטריאלית), טיליה (תכונות מרעננות ואנטי-בצקתיות).

### • Trikenol Plus

תערובת צמחי מרפא סטנדרטית המכילה שמן עץ התה ותמצית ערבה לבנה זו תערובת סינרגטית של פוליפנולים, פלבנואידים ונגזרות סליציליות עם השפעה אנטי-סבוריאלית, אנטי-דלקתית וקרטוליטית. טריקנול הינו רכיב אנטי-בקטריאלי אשר שומר על מיקרופלורה בריאה על פני העור ומדכא פתוגנים. משקם את תפקיד המחסום של העור. ממריץ את פעילות מערכת החיסון. מווסת את הפרשת הסבום, בעל השפעה אנטי-דלקתית.

### • קרטולין (Bacillus ferment)

רכיב פעיל, אנזים מסיר תאים מתים. מכיל פרוטאז – אנזים שמפרק קשרים פפטידיים בין חומצות אמינו בחלבונים. קרטולין הינו מקביל אנזימטי של חומצות אלפא-הידרוקסיות. מחליק את העור, מאיץ בעדינות את תהליך התחדשות התאים ומסיר תאים קרניים. ממריץ את חידוש האפידרמיס.

### • סוקרוז

סקראב עדין, מנקה עור רגיש מבלי לפגוע בו, מסייע בהתחדשות העור, מעניק לחות, מעשיר במינרלים וויטמינים.

### • Apalight

הידרוקסיאפטיט. תואם ביולוגית לעור האדם, מונע היווצרות קמטים. בעל אפקט של ריכוך המיקוד, מפחית ויזואלית את עומק הקמטים. מעניק הגנה מפני קרינת ה-UV. מסייע בחדירת החומרים הפעילים לעור. משפר את גמישות העור.

### • Papain

פפאין הוא אנזים צמחי שמקורו בפפאיה. עשיר בחומצות אמינו (ארגינין, גליצין, ליזין, טירוזין, אלנין ועוד) המהוות את יחידות המבנה הבסיסיות של חלבונים. חומצות אמינו משפרות את מאזן המים והחלבונים בעור, מסייעות בהתחדשות ובגירוי ביולוגי. לאנזים הצמחי פפאין יש יכולת ייחודית לרזז את הידרוליזת החלבונים. מאט תהליכי הזדקנות, מעניק לעור גמישות ומוצקות. בעל תכונות אנטי-דלקתיות ואנטי-בקטריאליות, מונע סבוריאה שמנונית.

### • Propanediol

תחליף טבעי לגליקולים סינתטיים וידידותי לעור. מפחית גירוי בעור, מעניק לחות.

### • אלום אשלגן

מינרל ממקור טבעי. מחטא בעל תכונות אנטי-דלקתיות. מפחית הפרשה מבלוטות החלב והזיעה מבלי לשבש את פעילותן (אינו חוסם נקבוביות). מרגיע אדמומיות וגרד בעור, מוריד דלקות.

### Tea Tree Oil •

שמן עץ התה. מחטא טבעי עוצמתי בעל תכונות אנטי-בקטריאליות, אנטי-פטרייתיות ואנטי-ויראליות. השמן משפר את מצב העור הבעייתי, מוריד אדמומיות ונפיחות, מרגיע גרד. בנוסף לתכונות האנטיספטיות, שמן עץ התה מחזק וממצק את העור, ממריץ תהליכים מטבוליים בשכבות העור העמוקות ומסייע בהתחדשות התאים.

### Zinc Oxide •

תחמוצת אבץ. תרכובת סופגת, מהדקת נקבוביות, מסווה פגמים בעור, מגנה מפני קרינת ה-UV. בעלת תכונות אנטי-דלקתיות ואנטי-חיידיקות. תחמוצת האבץ מייבשת דלקות בעור, מאזנת את תהליך הקרטיניזציה ומונעת היווצרות נקודות שחורות.

### Curl Relaxer •

תערובת סינרגטית של אנזימים טבעיים – ברומלאין, פפאין, ציסטאין, חלבון שמרים שעבר הידרוליזציה ו-Bio-Sulphur שזו אבקת גופרית אורגנית – מהווה בסיס לפילינג אנזימיים בסדרת BalanCell. גופרית משתתפת בתהליך ייצור הקולגן והקרטין, הינה נוגד חמצון עוצמתי. מאזנת נשימה תאית, מעניקה גמישות ומוצקות לעור, מסייעת בהיווצרות רקמות החיבור. חלבון שמרים הינו מקור אנרגיה רב-עוצמה שמסייע בהתחדשות תאי העור, מזרז את חילוף החומרים בדרמיס ובאפידרמיס.



## Cleansing Gel for Oily and Combination Skin

ג'ל ניקוי לעור שמן ומעורב

מק"ט: 4010250 / 4010500

pH 4.0-5.0 / BHA - 0.5%



ג'ל פעיל לחות אנטי-דלקתי לניקוי עור הפנים. בעל תכונות אנטי-בקטריאליות, מוריד דלקות ומעניק חיוניות, אינו מייבש עור, מכיל חומרי ניקוי עדינים ותמציות צמחיות של פרחי לוטוס, עלי עץ לבנה, אכילאה אלף העלה, שבטבט, רוזמרין, מרווה וטיליה. חומצה סליצילית, תערובת של תמציות ירוקות, תערובת Affipore-1 Nelupure תערובת השמנוניות יורדת, גורמות לכך שהגשרים החלבוניים בין תאי השכבה הקרנית נהרסים, השמנוניות יורדת, קילוף השכבה הקרנית של האפידרמיס ותהליך התחדשות והחלקת העור מתרחשים מהר יותר. לג'ל יש השפעה אנטי דלקתית, הוא מפחית ומונע פצעונים בעור, מחזק את עמידות העור לחיידקים, מוריד תהליכים דלקתיים ומאזן את פעילות בלוטות החלב. ניתן להשתמש בו כבר מגיל 11-12 לניקוי פנים יום-יומי פעמיים ביום: בוקר וערב, ובקיץ אפילו שלוש פעמים ביום. בנוסף לכך, מומלץ לניקוי יום-יומי של עור שמן ומעורב, עור בעייתי עם נטייה לאקנה, במצבים של סבוריאה דרמטיטיס ומחלות עור פוסטולריות.

**הוראות שימוש:** להקציף כמות קטנה של ג'ל עם אצבעות ולמרוח על עור פנים לח. לעסות במשך כמה דקות עם אצבעות רטובות, לאחר מכן לשטוף היטב במים.

**רכיבים פעילים:** תמציות: עלי עץ לבנה, פרחי אכילאה אלף העלה, שבטבט, סרפד, עלי רוזמרין, מרווה רפואית, פרחי טיליה; תאית הידרוקסיאתיל, שתנן (Urea), פוליקוורניום-7, חומצה סליצילית, תמצית עלי בובו, חומצת לימון, תמציות פרחי לוטוס כחול ולוטוס קדוש.



## Enzyme Activating Solution

תמיסה פילינג אנזימטי

מק"ט: 7010250

## Enzyme Powder

אבקת פילינג אנזימטי

מק"ט: 8010250

תכשיר מיוחד להפעלת אבקת פילינג האנזימטי על בסיס חומצה גליקולית ופרוטאז – מקביל אנזימטי של חומצות אלפא-הידרוקסיות אשר מסייע בפירוק קשרים פפטידיים בין חומצות אמינו בחלבונים. כשמערבבים את אבקת האנזימים עם התמיסה אנו מקבלים פילינג אנזימטי עדין, אשר מכין את העור באופן אידאלי לניקוי פנים מכני לא טראומטי, מסיר קרטין החוסם את צינורות החלב, משפר את מראה העור הבעייתי, מאיץ את תהליך התחדשות התאים, ממריץ את חילוף החומרים באפידרמיס, מאזן את הפרשת הסבום, מסיר ברק לא נעים של העור השמן, מסייע בניקוי והידוק הנקבוביות.



**הוראות שימוש:** לערבב את האבקה עם תמיסת פילינג אנזימטי ביחס של 1:2, למרוח תכשיר על עור נקי של הפנים, הצוואר והמחשוף, להשאיר ל-4-2 דקות, לאחר מכן לעסות במשך 5-2 דקות עם אצבעות לחות, לשטוף במים פושרים ניתן להשתמש בפילינג לשתי מטרות:

- להכנת העור לניקוי פנים מכני.
- להרגעת העור מיד לאחר ניקוי פנים מכני.

**רכיבים פעילים:** חומצה גליקולית, גליצרין, אנזים בצילוס.

אבקת אנזימים מבוססת על תערובת סינרגטית של אנזימים טבעיים – ברומלאין ופפאין עם ציסטאין, חלבון שמרים שעבר הידרוליזציה ו-Bio-Sulphur – אבקת גופרית אורגנית. אנזימים מקלפים ביעילות את שכבת החלקיקים המתים של האפידרמיס ומסייעים בהתחדשות התאים. הם עוזרים לזרז תגובות ביוכימיות שונות, כגון פירוק חלבונים, חידוש רקמות וריכוך שכבת הקרנית של האפידרמיס. גופרית משתתפת בתהליך ייצור הקולגן והקרטין, הינה נוגד חמצון עוצמתי. חלבון שמרים הינו מקור אנרגיה רב-עוצמה שמסייע בהתחדשות תאי העור, מזרז את חילוף החומרים בדרמיס ובאפידרמיס. פפאין גם מעניק לחות, מפני שהוא משמר את מאזן המים באפידרמיס.

**הוראות שימוש:** לערבב את האבקה עם תמיסת פילינג אנזימטי ביחס של 1:2, למרוח תכשיר על עור נקי של הפנים, הצוואר והמחשוף, להשאיר ל-4-2 דקות, לאחר מכן לעסות במשך 5-2 דקות עם אצבעות לחות, לשטוף במים פושרים.

**רכיבים פעילים:** קאולין, נטרן דו-פחמתי, פפאין, ברומלין, הידרוליזט שמרים, גופרית, שרף עץ הסנגל.



## Hydrating Gel

ג'ל התפחה לוטוס

מק"ט: 5020250

pH 8.5-9.0

ג'ל התפחה המתאים לכל סוגי העור. משתמשים בו בשביל הידרציה קרה, ריכוך והתפחה של עור הפנים לפני ניקוי עם גלי קול 1 / או מכני. מהווה אלטרנטיבה נוחה יותר ופחות טראומטית לאידוי. מועשר ב- Nelupure™, תערובת ניקוי פעילה עם פרחי לוטוס, ותמציות צמחיות של עלי עץ לבנה, פרחי אנילאה אלף העלה, שבטבט, רוזמרין, טיליה, סרפד ומרווה אשר מסייעות בריכוך שכבת הקרנית של האפידרמיס.

**הוראות שימוש:** לפני ניקוי עמוק יש למרוח שכבה בינונית על עור הפנים, לכסות עם ניילון נצמד ולהשאיר למשך 10-15 דקות.

**רכיבים פעילים:** אוריאה, גליצרין, תמציות של עלי עץ לבנה, פרחי אנילאה, סרפד, עלי רוזמרין, עלי מרווה רפואית, פרחי טיליה; תמציות פרחי לוטוס כחול ולוטוס קדוש.



## Active Comedones Softener

תמיסה טיפולית לריכוך הקומדונים

מק"ט: 5010050

pH 5.0-6.0

תכשיר פעיל המסייע בפתיחת נקבוביות והמסת הקומדונים. מרקמו השמנוני והעדין מאפשר לבצע עיסוי של עור הפנים והופך את הניקוי העמוק לנעים יותר. מבוסס על הפעולה הסינרגטית של תערובת טריקנול ותמצית לוטוס, המווסתת את הפרשת הסבום. טריקנול הינו רכיב פעיל חדשני ממקור טבעי המהווה שילוב של שלושה מרכיבים הידועים בתכונותיהם האנטי-בקטריאליות: תמצית קליפת ערבה לבנה, טרפינאול וחומצה סליצילית. מיועד לטיפול בעור שמן, הנוטה לאקנה ולאיוון מיקרופלורה. משקם את תפקיד המחסום של העור. ממריץ את פעילות מערכת החיסון.

**הוראות שימוש:** יש למרוח את כמות התמיסה הנדרשת על עור

הפנים ולעסות במשך 3-7 דקות. נוסף על כך, יש לעבור על אזורי העור הבעייתיים עם פד צמר גפן הספוג בתמיסה טיפולית לריכוך הקומדונים, למרוח מעל ג'ל התפחה, לכסות את הפנים עם ניילון נצמד ולהשאיר ל-10 דקות. לאחר מכן, לבחירתכם שתי אופציות:

- ניתן להמשיך בלי לשטוף ולעשות ניקוי עם גלי קול.
- לאחר מכן לשטוף, לייבש את העור ולעשות ניקוי פנים ידני.
- להוריד את הניילון הנצמד בחלקים, לשטוף ולייבש את העור, לעשות ניקוי פנים ידני.

**רכיבים פעילים:** חומצה סליצילית, תמציות של קליפת ערבה לבנה, פרחי לוטוס כחול ולוטוס קדוש.



## Drying treatment Demi makeup

מייבש לטיפול נקודתי דמי מייק אפ

מק"ט: 8020030

תכשיר על בסיס תחמוצת אבץ לייבוש נקודתי והגברת חיוניות העור, אשר בולם ומחזיר את קרינת ה-UV. בעל תכונות אנטיספטיות, מרגיע ומסייע בריפוי של פצעים. גופרית וקמפור מייבשים דלקות מקומיות, מחטאים ומטפלים בתהליכים דלקתיים.

**הוראות שימוש:** יש לנער ביסודיות ולמרוח על אזורי דלקת בעור שנוקה לפני כן.

**רכיבים פעילים:** תחמוצת אבץ, גופרית, קמפור, שמן עץ התה.



## Purifying Tonic for oily and combination skin

מי פנים מטהרים לעור שמן ומעורב

מק"ט: 7020250 / 7020500

pH 3.5-4.0 / AHA&BHA - 7.5%

מי פנים הינו תכשיר ניקוי לא קומדוגני, המחטא באופן אידיאלי את העור לאחר ניקוי עמוק ומונע תגובה דלקתית. מנקה בעדינות עור מעורב ושמן, הנוטה לפצעונים, מהדק נקבוביות ומבהיר את העור. למרות הריכוז הגבוה של החומצות, בעל השפעה עדינה ואינו גורם לתחושת אי-נוחות או צריבה. שמנים אתריים של לבנדר ורוזמרין מעניקים תכונות אנטיספטיות בולטות. שימוש בתכשיר מאיץ את התחדשות העור, משפר את תפקיד המחסום, מוריד יובש וגירוי, מפחית תופעות אקנה.

**הוראות שימוש:** יש לשים כמות נדרשת של המי פנים על פד צמר

גפן ולנקות ביסודיות את עור הפנים, הצוואר, הדקולטה ו/או הגב פעם אחת או פעמיים

**רכיבים פעילים:** חומצה גליקולית, חומצה לקטית, תמציות עלי עץ לבנה, פרחי אכילאה, שבטבט, סרפד, עלי רוזמרין, עלי מרווה רפואית, פרחי טיליה; ניאצינאמיד, חומצה סליצילית, תמצית עלי בוכו, תמציות פרחי לוטוס כחול ולוטוס קדוש, שמן לבנדר ושמן רוזמרין.



## Enzyme Exfoliator

פילינג אנזימטי עם גרגרים

מק"ט: 3010250 / 3010100

קרם-פילינג אנזימטי (סקראב) לטיפול עור הפנים. התכשיר מתמודד ביעילות עם פגמי עור שונים, כגון קמטוטים ופיגמנטציה, וגם מנקה נקבוביות, מה שחשוב מאוד במקרה של אקנה. הקרם מרכז את העור ביעילות בזכות פפאין, מבטיח קילוף עדין בזכות גרגירי סוכר קטנים, הנמסים תוך דקות ספורות במהלך עיסוי הפנים, משפר את זרימת הדם, מחזק את כלי הדם ומגביר את טורגור העור. אינו פוגע ברקמת העור, אינו גורם לכוויות ואינו מפר את ה-pH של העור, מה שמהווה יתרון משמעותי על פני פילינג חומצות. מחזיר רעננות, יופי ומראה בריא לעור.

**הוראות שימוש:** יש למרוח את התכשיר על עור נקי ולח באזור הפנים, הצוואר והדקולטה, לעסות עם אצבעות לחות במשך 3-5 דקות עד להמסה מוחלטת של גרגירי הסוכר, לשטוף במים פושרים. להגברת אפקט הפילינג ניתן להניח מגבת חמה מעל.  
\* לאחר הפילינג מומלץ לעשות מסכה מכווצת.

**רכיבים פעילים:** סוכרוז, פפאין, תמציות פרחי לוטוס כחול ולוטוס קדוש.



## Astringent Mask

מסכה מכווצת

מק"ט: 2010100

מסכת ניקוי טיפולית לכיווץ נקבוביות הינה תכשיר חובה לעור שמן ומעורב. המסכה שומרת על מאזן חומצה ובסיס תקין, מכילה קאולין ותחמוצת אבץ בריכוז גבוה וגם יסודות קורט רבים בעלי השפעה מיטיבה על העור. מעודדת ייצור הקולגן, משפרת מוצקות וגמישות העור, מאיצה חילוף חומרים בתאים, סופחת עודפי סבום ומאזנת פעילות בלוטות החלב. בעלת השפעה מכווצת, מייבשת, אנטי-דלקתית ומהדקת נקבוביות. הודות לייצור סבום מתון יותר הנקבוביות אינן נחסמות והנקודות השחורות עם הזמן נעלמות. שימוש קבוע במסכה מאיץ את זרימת הדם, משפר את הזנת העור, מעניק מראה חלק, נקי ובריא.

**הוראות שימוש:** יש למרוח את המסכה על עור פנים, שנוקה ביסודיות או עבר ניקוי מקצועי, למעט האזור סביב העיניים. יש להמתין 15-20 דקות ולשטוף במים פושרים.

**רכיבים פעילים:** קאולין, תחמוצת אבץ, קלמין, תמציות: עלי עץ לבנה, פרחי אכילאה, שבטבט, סרפד, עלי רוזמרין, עלי מרווה רפואית, פרחי טיליה; אלום, תמצית עלי בובו, תמציות פרחי לוטוס כחול ולוטוס קדוש.



# Moisturizing Protective Cream for oily and combination skin SPF-20

קרם לחות והגנה לעור שמן ומעורב SPF 20

מק"ט: 1010250 / 1010050

קרם עדין על בסיס חומצה היאלורונית מעניק לחות לעור, נספג במהירות מבלי להותיר תחושה דביקה על העור. מאזן הפרשת הסבום, מפחית כמות קומדונים ומרגיע תהליכים דלקתיים. מחליק את פני העור, מעניק גוון חלק ואחיד. מיועד לשיקום השכבה ההידרו-ליפידית וויסות הפרשת הסבום. תמציות צמחים טבעיות ותערובת ניקוי, אשר מכילה פרחי לוטוס ורכיב Affipore המהדק נקבוביות, מעניקות לקרם תכונות מועילות רבות. ויטמין E הינו נוגד חמצון רב-עוצמה המגן על שכבת העור החיצונית, האפידרמיס, מפני השפעות מזיקות של קרינת ה-UV, מונע התחמצנות הליפידים, שזו הסיבה העיקרית לפגיעה בקרומי התא. מגן מפני השפעות סביבתיות שליליות, מחליק את מרקם העור הפגום, מחזק את דפנות כלי הדם והנימים, משפר את זרימת הדם והזנת הרקמות. בתור נוגד חמצון מונע את פעילותם המזיקה של הרדיקלים החופשיים בתאי העור. מומלץ לטיפול בעור שמן, אינו קומדוגני, מספק לעור הגנה מפני קרינת השמש המזיקה.

**הוראות שימוש:** אנו ממליצים לסיים כל טיפול בקליניקה במריחת הקרם. יש למרוח על עור נקי, לפזר ולתת לקרם להיספג במשך כמה דקות.

**רכיבים פעילים:** תמציות: עלי עץ לבנה, פרחי אכילאה, שבטבט, סרפד, עלי רוזמרין, עלי מרווה רפואית, פרחי טיליה, פרחי לוטוס קדוש, עלי בובו; חומצת לימון, אלנטואין.



# פרוטוקול BalanCell

ניקוי עמוק וטיפול בעור שמן ומעורב עם נקבוביות מורחבות:

- איזון פעילות בלוטות החלב;
- לחות עמוקה ומתמשכת;
- מניעת דלקות;
- שיפור מראה העור (ניקוי והידוק נקבוביות);
- הגנה מפני השפעות סביבתיות שליליות.

נפח	פעולה	תכשיר	מס' פריט	שלב
500	ניקוי, הענקת לחות, חיוניות, הורדת דלקת	Cleansing Gel for oily and combination skin ג'ל ניקוי לעור שמן ומעורב	4010500	1
250	ניקוי, חידוש העור, ריכוך שכבת הקרנית והסרה עדינה של תאים מתים	Enzymatic Powder אבקת פילינג אנזימטי	8010250	2א
250		Enzyme Activating Solution תמיסת פילינג אנזימטי	7010250	2ב
250		Enzyme Exfoliator פילינג אנזימטי עם גרגרים	3010250	*
50	ריכוך קומדונים ופקקי שומן (ראשים) שחורים	Active Comedones Softener ג'ל ניקוי לעור שמן ומעורב	5010050	3א
250		Hydration Gel ג'ל התפחה לוטוס	5020250	3ב
500	טיפול אנטיספטי, הפחתת הפרשת הסבום	Purifying Tonic for oily and combination skin מי פנים מטהרים לעור שמן ומעורב	7020500	4
30	טיפול אנטיספטי, חיטוי מקומי של אזור דלקתי	Drying Treatment Demi MakeUp מייבש לטיפול נקודתי דמי מייק אפ	8020030	5
250	כיווץ נקבוביות, איזון פעילות בלוטות החלב, החלקת עור והורדת אדמומיות	Astringent Mask מסכה מכווצת	2010250	6
250	הענקת לחות, הגנה מפני קרינת ה-UV הסרת ברק שמנוני והענקת מראה מט	Moisturizing Protective Cream for oily and combination skin SPF-20 קרם לחות והגנה לעור שמן ומעורב SPF20	1010250	7

## Hydrating Gel ג'ל התפחה לוטוס

**מטרות:** ניקוי, ריכוך קומדונים ופקקי שומן.  
**הוראות שימוש:** יש למרוח שכבה בינונית של הג'ל על העור, מעל לתמיסה טיפולית לריכוך הקומדונים. לכסות בניילון נצמד. ניתן להתחיל לעבוד לאחר 15-20 דקות, תוך הורדה הדרגתית של הניילון הנצמד, רק מאזור הפנים שעובדים עליו בניקוי ידני.

## 4. ניקוי נקבוביות:

**מטרות:** ניקוי שומן ולכלוך חיצוני ופנימי מנקבוביות.

### 4.1. ניקוי פנים עם גלי קול (לפי שיקול דעתה של

הקוסמטיקאית):

**הוראות שימוש:** לבצע ניקוי פנים עם גלי קול עם ג'ל התפחה (במידת הצורך יש להוסיף תמיסה טיפולית לריכוך הקומדונים), לשטוף במים ולייבש את העור לעשות ניקוי פנים ידני.

### 4.2. ניקוי פנים עמוק ידני:

**הוראות שימוש:** לבצע ניקוי מקומי של עור פנים יבש, תוך חשיפה של אזורי עבודה שעוברים ניקוי. לנקות נקבוביות ולחשוף אזורים עם דלקת. במידת הצורך יש למרוח את התמיסה הטיפולית לריכוך הקומדונים שנית על אזורי הפנים הבעייתיים: מצח, אף, לחיים וסנטר.

## 1. ניקוי עור מקדים:

Cleansing Gel for oily and combination skin

ג'ל ניקוי לעור שמן ומעורב

**מטרות:** ניקוי, הענקת לחות, חיוניות, הורדת בצקות ודלקות.  
**הוראות שימוש:** יש למרוח את הג'ל על עור פנים לח, לעסות בעדינות בתנועות סיבוביות עם קצות אצבעות לחות, לאחר מכן לשטוף את הג'ל במים פושרים.

## 2. ריכוך והסרה של תאים מתים:

Enzyme Powder

אבקת פילינג אנזימטי

Enzyme Activating Solution

תמיסת פילינג אנזימטי

**מטרות:** ניקוי וחידוש העור, ריכוך שכבת הקרנית והסרה עדינה של תאים מתים.  
**הוראות שימוש:** לצורך ההפעלה יש לערבב בקערה את אבקת פילינג אנזימטי עם התמיסה ביחס מדויק 1:2 (סימן ההפעלה – בעבוע אופייני). למרוח עם מברשת שכבה בינונית על עור הפנים והצוואר, לעסות עם אצבעות לחות במשך כמה דקות, לשטוף לאחר 3-5 דקות במים פושרים.

## 3. ניקוי עמוק (תכשיר הכנה לניקוי):

Active Comedones Softener

תמיסה טיפולית לריכוך הקומדונים

**מטרות:** ניקוי, ריכוך קומדונים ופקקי שומן.  
**הוראות שימוש:** יש למרוח את התכשיר על עור הפנים והצוואר, לעסות במשך 2-3 דקות ולמרוח שנית על הוראות שימוש: יש למרוח את התכשיר על עור הפנים והצוואר, לעסות במשך 2-3 דקות ולמרוח שנית על האזורים הבעייתיים בפנים: מצח, אף, לחיים וסנטר. לא לשטוף.

## 7. ויסות סבום, סגירת נקבוביות והרגעה:

### Astringent Mask

מסכה מכווצת

**מטרות:** כיווץ נקבוביות אפקטיבי, ניקוי עודפי הסבום מהעור, איזון פעילות בלוטות החלב, שמירה על מאזן חומצה ובסיס, החלקת עור והורדת אדמומיות.  
**הוראות שימוש:** יש למרוח שכבה עבה על כל הפנים. להמתין 5-8 דקות, לשטוף במים או להוריד בעזרת מפיות ומים פושרים. אף, לחיים וסנטר. לא לשטוף.

## 8. לחות והגנה:

### Moisturizing Protective Cream for oily and combination skin SPF-20

קרם לחות והגנה לעור שמן ומעורב SPF 20

**מטרות:** הענקת לחות, הגנה מפני קרינת ה-UV, מניעת היפר פיגמנטציה, הסרת ברק שמנוני והענקת מראה מט.  
**הוראות שימוש:** יש למרוח את התכשיר על עור הפנים, הצוואר והמחשוף, למעט האזור סביב העיניים.

משך הטיפול: 60-75 דקות.

קורס של 3-5 טיפולים: טיפול אחד פעם ב-3-4 שבועות במהלך חודש - חודש וחצי הראשונים, בהמשך - טיפול אחד פעם בחודש וחצי - חודשיים.

## 5. חיזוק השפעה אנטי-בקטריאלית וחיטוי

### Purifying Tonic for oily and combination skin

מי פנים מטהרים לעור שמן ומעורב

**מטרות:** טיפול אנטיספטי, הפחתת הפרשת הסבום.  
**הוראות שימוש:** יש להספיג פד צמר גפן במי פנים ולנקות את העור. לתת למי פנים להיספג.

## 6. חיטוי מקומי של אזורי דלקת:

### Drying treatment Demi makeup

מייבש לטיפול נקודתי דמי מייק אפ

**מטרות:** טיפול אנטיספטי.  
**הוראות שימוש:** לפי שיקול דעתה של הקוסמטיקאית, ניתן למרוח את התרחיף המייבש מקומית על אזורי הדלקת או שכבה דקה על כל הפנים. לתת להתייבש 3-4 דקות, לא לשטוף.  
• ניתן לעשות עיסוי ג'אקה  
• ניתן להשתמש בזרמים בתדר גבוה (דרסונוול).





# פרוטוקול לטיפול ביתי

ניקוי עמוק וטיפול בעור שמן ומעורב עם נקבוביות מורחבות: • איזון פעילות

בלוטות החלב;

• לחות עמוקה ומתמשכת;

• מניעת דלקות;

• שיפור מראה העור (ניקוי והידוק נקבוביות);

• הגנה מפני השפעות סביבתיות שליליות.

נפח	פעולה	תכשיר	מס' פריט	שלב
250	ניקוי, הענקת לחות, חיוניות, הורדת דלקת	Cleansing Gel for oily and combination skin ג'ל ניקוי לעור שמן ומעורב	4010250	1
100	ניקוי, חידוש העור, ריכוך שכבת הקרנית והסרה עדינה של תאים מתים	Enzyme Exfoliator פילינג אנזימטי עם גרגרים	3010100	2
250	טיפול אנטיספטי, הפחתת הפרשת הסבום	Purifying Tonic for oily and combination skin מי פנים מטהרים לעור שמן ומעורב	7020250	3
30	טיפול אנטיספטי, חיטוי מקומי של אזור דלקתי	Drying Treatment Demi Makeup מייבש לטיפול נקודתי דמי מייק אפ	8020030	4
250	כיווץ נקבוביות, איזון פעילות בלוטות החלב, החלקת עור והורדת אדמומיות	Astringent Mask מסכה מכווצת	2010100	5
50	הענקת לחות, הגנה מפני קרינת ה-UV הסרת ברק שמנוני והענקת מראה מט	Moisturizing Protective Cream for oily and combination skin SPF-20 קרם לחות והגנה לעור שמן ומעורב SPF20	1010050	6

# טיפול ביתי BalanCell:

## ניקוי עור מקדים:

Cleansing Gel for oily and combination skin

ג'ל ניקוי לעור שמן ומעורב

הוראות שימוש: יש לשטוף את עור הפנים עם הג'ל בבוקר ובערב.

## חיזוק השפעה אנטי-בקטריאלית וחיטוי:

Purifying Tonic for oily and combination skin

מי פנים מטהרים לעור שמן ומעורב

הוראות שימוש: בבוקר ובערב, לפני מריחת הקרם, מומלץ לנקות את העור עם פד צמר גפן הספוג במי הפנים. להמתין 3-4 דקות עד לספיגה מלאה.

## Enzyme Exfoliator

פילינג אנזימטי עם גרגרים

הוראות שימוש: מומלץ פעמיים בשבוע להשתמש בפילינג אנזימטי לקילוף תאי עור מתים. יש למרוח כמות קטנה של פילינג על העור, לעסות עם אצבעות רטובות במשך 2-3 דקות ולשטוף במים. למרוח מסכה.

## ויסות סבום, סגירת נקבוביות והרגעה:

Astringent Mask

מסכה מכוצת

הוראות שימוש: מומלץ לעשות את המסכה אחרי הפילינג. יש למרוח שכבה דקה ואחידה, להשאיר ל-4-6 דקות ולשטוף במים. לסיים את הטיפול במריחת קרם.

## חיטוי מקומי של אזורי דלקת:

Drying treatment Demi makeup

מייבש לטיפול נקודתי דמי מייק אפ

הוראות שימוש: יש לשים את התרחיף מקומית על אזורי הדלקת, לתת להתייבש במשך 3-5 דקות ולמרוח קרם מעליו.

## חיטוי מקומי של אזורי דלקת:

Moisturizing Protective Cream for oily and combination skin SPF-20

קרם לחות והגנה לעור שמן ומעורב SPF 20

הוראות שימוש: מדי בוקר יש למרוח שכבה דקה של הקרם על עור הפנים, הצוואר והדקולטה.

## תגידו "די" לאקנה!

סדרת מוצרי PropioCare מיועדת לטיפול יומיומי בעור הנוטה לדלקות ולאקנה ומתאימה לכל גיל. תכשירי הסדרה מאפשרים להגיע לתוצאות הבאות:

1 איזון פעילות בלוטות החלב;

2 הפחתת סימני דלקת;

3 נטרול מיקרופלורה פתוגנית;

4 הורדת גודש;

5 מניעת הצטלקות;

6 הגנה על הדרמיס מפני השפעות סביבתיות שליליות.

מוצרי הסדרה PropioCare מכילים רכיבים טבעיים שנבחרו בקפידה לאיזון ייצור הסבום. הם מורידים אדמומיות וגרד, שומרים על רמת הלחות הנדרשת בתאים, מחטאים, מרגיעים ומכילים נוגדי חמצון. תכשירי הסדרה מעודדים התחדשות העור, מנקים ומעניקים לחות.



כ-90% מהמתבגרים סובלים מאקנה. ברוב המקרים עם הזמן הוא נעלם בעצמו. אולם לפעמים הבעיה הזאת קיימת גם בקרב אנשים בוגרים וגורמת לאי-נוחות אסתטית.


## מדוע מופיע אקנה?

סיבות אפשריות לאקנה:


נטייה גנטית; 

מחלות של מערכת עיכול; 

ייצור עודף של הורמוני מין מסוימים; 

תזונה לא בריאה, לחץ; 

טיפול עור לא נכון; 

התקרנות יתר – היפרקרטוזיס (מתאפינת בהיווצרות מוגברת של קשקשי עור אשר יחד עם הסבום גורמים לחסימה של נקבוביות). 

חדשות טובות – מאקנה אפשר להיפטר! סדרה של מוצרי טיפול PropioCare תעזור לכם בזה.

## רכיבים פעילים של הסדרה

### • תמצית סיגל ססגוני (אמנון ותמר)

תמצית סיגל מכילה פוליסכרידים, פלבנואידים, חומצות פנוליות וטאנינים בריכוזים גבוהים המסייעים בטיפול בעור בעייתי הנוטה לאקנה. ויטמין C, תרכובות פנוליות ורוטין, אשר מנטרלים את השפעותיהם של הרדיקלים החופשיים, מעניקים לתמצית תכונות אנטי-דלקתיות ונוגדות חמצון.

פוליסכרידים מסייעים באיזון אובדן המים הטרנס-אפידרמלי (TEWL) וכך מעניקים לעור לחות. התמצית מסייעת בהידוק נקבוביות מורחבות, מחזקת סיבי אלסטין, ממריצה את זרימת הדם ומאזנת את חדירות הנימים.

### • Polyplant oily skin

תערובת תמציות לעור שמן על בסיס אצה חומה פוקוס, לפה גדולה, גרגיר הנחלים, קיסוס, קליפת לימון, מרווה ובורית. שילוב תמציות צמחיות אלה נבחר בקפידה והוא בעל השפעה מרפאה בולטת, שמטרתה לטפל בבעיות עור שמן ודלקתי. התערובת עשירה במינרלים, ויטמינים, חלבונים וחומצות שומן. משפיעה על מטבוליזם שומנים ומפחיתה את כמות השומן בבלוטות החלב. מעניקה לחות, נוגדת חמצון, מרפאה פצעים, בעלת תכונות אנטיספטיות, אנטי-פטרייתיות, אנטי-בקטריאליות ואנטי-דלקתיות. מונעת דלקות, התייבשות יתרה האופיינית לעור שמן, שומרת על איזון המיקרופלורה בעור.

### • AC.Net

תכשיר יעיל מאוד לטיפול בעור שמן הנוטה לאקנה. תערובת סינרגטית של חומצה נורדיהידרוגויארטית וחומצה אוליאנולית מצמצמת היפרסבוריאה, היפרקרטוזיס, דלקות וצמיחת חיידקים.



#### • Bisabolol

ביסבולול הוא רכיב אנטי-דלקתי יעיל שמוריד גירוי עור מכל מקור. מקורובשמן אתרי של קמומיל. ביסבולול מוריד את רמת הציטוקינים שהם אחד מממתווכי הדלקת העיקריים. ביסבולול מרכך את העור בייעילות, משפר את המצב ואת המראה החיצוני של שכבה הידרו-ליפידית פגומה או מיובשת, מפחית קילוף ומשקם את גמישות העור. ביסבולול מאיץ את תהליכי הריפוי ומחזק את תפקיד המחסום של העור. הינו רכיב אנטי-בקטריאלי ואנטי-פטרייתי עוצמתי אשר מונע צמיחה של פטריות פתוגניות. מונע תגובות אלרגיות.

#### • Bio Sulphur

זהו רכיב חשוב המשתתף בייצור חומצות אמינו, אנזימים, נוגדי חמצון וויטמינים. מגביר את פעילותם הביולוגית. מווסת את הפרשת הסבום, מנקה ונוגד חמצון.

#### • Green Clay (Illite)

חימר ירוק מוריד דלקות, מונע קילופים, מאזן את פעילות בלוטות החלב, מעודד התחדשות ושיקום של תאי העור. זרחה ומגנזיום בריכוזים גבוהים מעניקים לעור חיוניות והזנה דרושה. לחימר ירוק יש השפעה סופחת מעולה, הוא מהדק נקבוביות ומנקה אותן מלכלוך ורעלים. מכיל יונים של כסף אשר מאיטים את תהליך ההזדקנות ומונעים צמיחת הבקטריות.

#### • Sepicontrol A5

תערובת פעילה אוניברסאלית לעור שמן ובעייתי הנוטה לאקנה (קפרילואיל גליצין, סרקוזין ותמצית קליפת קינמון). מאזנת את ייצור הסבום ומונעת היווצרות קומדונים. החומרים שבתערובת מספקים אפקט סינרגטי. חומצת האמינו גליצין הינה המרכיב העיקרי של חלבוני העור קולגן ואלסטין, היא מחזקת את מחסום העור. סרקוזין מוריד דלקות וגירויי העור, משפר את מצבו. תמצית קליפת קינמון מכילה טאנינים בריכוז גבוה בעלי תכונות אנטי בקטריאליות ואנטי-דלקתיות. מהדקת נקבוביות ומעניקה חיוניות לתאי העור. מאזנת את הרכב המיקרופלורה החיידקית ואת ייצור הסבום מעודדת הגנה חיסונית, מונע צמיחת חיידקים הגורמים לדלקת בעור שמן (Propionibacterium acnes, Staphylococcus epidermis ועוד). מונע התחמצנות של פפטידים הגורמת לדלקת. קפרילואיל גליצין הינו הנגזרת הטבעית של חומצת האמינו גליצין. מונע צמיחה של פטריות, שמרים, חיידקים גראם-שליליים וגראם-חיוביים.

#### • D-panthenol

מרפא פצעים, מעניק לחות ומחליק את העור. מונע B5 פנתנול, פרוביטמין דלקות וגורם להתחדשות העור.

#### • Aloe Vera Extract

תמצית אלוורה. מכילה אנזימים, ויטמינים, פוליסכרידים, חלבונים, מלחים מינרליים ויסודות קורט. מעניקה לחות, בעלת תכונות אנטי-דלקתיות ובקטריוסטטיות. מעניקה חיוניות ומרגיעה עור מגורה. מאיצה התחדשות העור והיווצרות תאים חדשים.

### Malic Acid

חומצה מאלית מקבוצת חומצות אלפא-הידרוקסיות. מעניקה לחות וחיוניות לעור, מעודדת קילוף תאים מתים. מחליקה, מסייעת בהפחתת קמטים, מטפלת באקנה ובצלקות.

### Mandelic Acid

חומצה מנדלית מקבוצת חומצות אלפא-הידרוקסיות, מקורה בשקדים מרים. המולקולות שלה הן יחסית גדולות, לכן חודרות לעור פחות מאשר המולקולות של חומצה גליקולית, וכך פחות גורמות לגירוי. מאיצה חילוף חומרים בתאים ומעודדת קילוף תאים מתים. אינה גורמת לאדמומיות. בעלת השפעה מבהירה. בפעולה משותפת עם חומצה סליצילית מאזנת את הפרשת הסבום ומסייעת בטיפול באקנה.

### Salicylic Acid

חומצה סליצילית מקבוצת חומצות ביתא-הידרוקסיות. משמשת כחומר אנטי-בקטריאלי וקרטוליטי. מדכאת צמיחת חיידקים פתוגניים על העור ומעודדת קילוף תאים מתים. בעלת השפעה סינרגטית ביחד עם חומצות האלפא.

### Salix Alba Extract

תמצית קליפת ערבה לבנה. מכילה עד 20% טאנינים, גליקוזידים פנוליים של חומצה סליצילית, ויטמין C וחומרים אנטי-בקטריאליים. בעלת השפעה אנטי-דלקתית ואנטיספטית. מאזנת הפרשת סבום, מעודדת קילוף תאים קרניים, מאיצה חילוף חומרים בתא, מעניקה לעור חיוניות.

### Skinperf LWG

תערובת חומצות על בסיס חומר ביולוגי. מבטיחה דיפוזיה מתקדמת ומבוקרת של חומצות אלפא. מתנהגת כמו מאגר חומצות אלפא תוך-עורי. מספקת פעולת קילוף באמצעות חומצות אלפא רגילות.

### Azelaic Acid

חומצה אזלאית. פועלת נגד חיידקים הגורמים לאקנה. מנקה נקבוביות מחיידקים הגורמים לדלקת וגירוי. ממריצה בעדינות את חידוש התאים, מסייעת בריפוי מהיר של העור, מפחיתה הצטלקות, מונעת סינתזת מלנין ומשפרת את גוון העור.

### Phytic Acid

חומצה פיטית. נמצאת בזרעי דגנים, קטניות וצמחים להפקת שמן. נוגדת חמצון טבעית עם פעולת כלציה (קשירת יונים של המתכות). מעודדת קילוף עדין ועמוק. מאיצה את תהליך התחדשות התאים. מבטלת את פעולת האנזים טירוזינאז.

### Dermofeel PA

מלח הנתרן של חומצה פיטית. בעל השפעה מבהירה. מעכב היווצרות מלנין על ידי חסימת פעולת הברזל והנחושת במלנוגנזה. בעל השפעה קרטוליטית עדינה. הינו כלאטור טבעי, ביעילות מנטרל יונים של מתכות ומרכך מים תעשייתיים.

#### • Nicotinamide

ניקוטינאמיד, צורה של ויטמין B3. בעל השפעה אנטי-דלקתית. מגביר את חדירות האפידרמיס, מאט את הפרשת הסבום, מסייע בהאצת ייצור הקולגן, משפר את הגנת העור, מפחית את אובדן המים הטרנס-אפידרמלי, מפחית פיגמנטציה, מרכז את העור ומעניק לו חיוניות.

#### • Camphor

קמפור. מאזן פעילות בלוטות החלב. בעל השפעה אנטי-פטרייתית ואנטי-דלקתית. מסייע בטיפול באקנה ובדלקות.

#### • Arbutin

ארבוטין הינו רכיב ממקור טבעי. נמצא בתמציות של ענבי דוב, חמוצית ותות עץ. בעל השפעה מבהירה ותכונות אנטי-דלקתיות. מגביר תגובה חיסונית של העור ומונע ביעילות את הופעת כתמי הפיגמנטציה בטיפול באקנה.

#### • Geranium Oil

שמן גרניום. מרגיע עור רגיש ופגום בזכות תכונותיו האנטיספטיות והאנטי-דלקתיות. ממריץ זרימת דם ומאזן פעילות בלוטות החלב.

#### • Lemon oil

שמן לימון. בעל השפעה אנטיספטית, אנטי-חיידקית ואנטי-דלקתית. שמן לימון מהדק נקבוביות, מעניק חיוניות, משפר את גוון עור הפנים ומבהיר כתמי פיגמנטציה.



### Tea Tree Oil •

שמן עץ התה. ידוע בתכונותיו האנטי-בקטריאליות, האנטי-פרייטיות, האנטיספטיות והאנטי-דלקתיות.

### Vitamin A •

ויטמין A. ממריץ את התחדשות התאים ומאט את תהליכי ההזדקנות בעור. מעכב את השפעתם של הרדיקלים החופשיים, ממריץ את ייצור הקולגן והאלסטין. מפחית את עוצמת התהליכים הדלקתיים הנגרמים על ידי פעילות מוגברת של בלוטות החלב. מבהיר את העור באמצעות סיוע בפיזור אחיד של המלנין. מפחית אריתמה.

### Oramix NS-10 (Decyl Glucoside) •

חפ"ש (חומר פעיל שטח) עדין אשר מופק מגלוקוז צמחי. יוצר קצף עשיר ויציב, שומר על איזון ביולוגי של העור.

### Rosmary Oil •

שמן רוזמרין. מרפא פצעים, נוגד חמצון, בעל תכונות אנטיספטיות ואנטי בקטריאליות. מכיל מינרלים חיוניים (נחושת, סלניום, אבץ ועוד), ויטמינים B, C, E, A, PP ומקבוצת B. מרפא תהליכים דלקתיים מאיץ את התחדשות התאים על ידי האטת תהליכי חמצון.

### Thyme Oil •

שמן אתרי של קורנית. הרכיב הפעיל של השמן הוא תימול, חומר חיטוי חזק. השמן מגביר את זרימת הדם, מסייע בסילוק רעלים ומקטין את תחושת הגדר.

### Vitamin E •

ויטמין E, טוקופרול. בעל תכונות אנטיספטיות. מסייע בהתחדשות טבעית של תאי העור, מרגיע תגובות אלרגיות, אדמומיות, תחושות של גרד או צריבה.





## MultiAcids Phytic Peel Solution

מי פילינג עם חומצה פיטית לעור בעייתי

מק"ט: 7030250 / 7030500

pH 3.5-4.0 / AHA&BHA - 8%

תכשיר ניקוי מחטא לטיפול יומיומי למניעת תגובות דלקתיות בעור. מנקה היטב, מהדק נקבוביות, מבהיר ומשפר את עור הפנים.

**הוראות שימוש:** לעור שמן יותר עם דלקות מובהקות מומלץ

לנקות את עור הפנים פעמיים ביום (בוקר וערב). לעור יבש יותר ולמתבגרים מומלץ רק פעם אחת ביום, בערב.

**רכיבים פעילים:** חומצות גליקולית, פיטית וסליצילית; ניקוטינאמיד; תמצית סיגל; תערובת תמציות לעור שמן (פוקוס, לפה גדולה, מרווה רפואית, גרגיר הנחלים, קיסוס החורש, קליפת לימון ובורית רפואית); שמנים אתרים של עץ התה, קורנית וגרניום; אוריאה.



## Active Cleanser

ג'ל ניקוי עמוק לעור שמן ובעייתי

מק"ט: 4020250 / 4020500

pH 3.5-4.0 / AHA&BHA - 6%

תכשיר ניקוי עדין בעל תכונות אנטי-בקטריאליות. אינו מייבש את העור, מכיל חומרי ניקוי עדינים עם קשיות דרמטולוגית נמוכה. ניתן להשתמש בו כבר מגיל 12-11 לניקוי פנים יומיומי פעמיים ביום: בוקר וערב, ובקי. אפילו שלוש פעמים ביום.

**הוראות שימוש:** מומלץ להשתמש בג'ל פעמיים ביום, בבוקר ובערב. יש למרוח כמות קטנה של הג'ל על עור פנים לח, לעסות עם אצבעות רטובות במשך כמה דקות ולשטוף במים פושרים.

**רכיבים פעילים:** חומצות גליקולית, לקטית, פיטית וסליצילית; תמצית סיגל; תערובת תמציות לעור שמן (פוקוס, לפה גדולה, מרווה רפואית, גרגיר הנחלים, קיסוס החורש, קליפת לימון ובורית רפואית); שמן עץ התה; שמן קליפת לימון; אוריאה; אלנטואין.



## Breakout Active Gel

ג'ל פעיל לעור בעייתי

מק"ט: 5030050

pH 5.5-6.0

ג'ל אנטי-דלקתי פעיל לעור בעייתי עם דלקות. מכיל כמות שיא של חומרים פעילים המסייעים להילחם באקנה. השימוש בתרכיז מפחית את הפרשת הסבום, מסלק תופעות דלקתיות, מסייע להעלים כתמים עמידים, מנקה, מעניק לעור לחות ובריאות, מטפל באדמומיות, באקנה ובנגעי עור פוסטוליים.

**הוראות שימוש:** ליש למרוח את התכשיר בשכבה בינונית, שתכסה היטב את עור הפנים. עדיף עם טיפול במיקרו-זרמים ו/או

פוטותרפיה, לא לשטוף. \***טיפול ביתי מומלץ:** יש למרוח את הג'ל על עור נקי. יש למרוח כמות קטנה של התכשיר על אזורים בעייתיים עם הפריחה ולתת לו להיספג. בנוסף לכך, יש לפזר אותו באופן שווה על פני עור הפנים ולתת לו להיספג. להשתמש בערב, לפני השינה. ניתן להשתמש בו כבר מגיל 12-11 לניקוי פנים יומיומי פעמיים ביום: בוקר וערב (תלוי במידת הפריחה).

**רכיבים פעילים:** Ac.NET™ ; Sepicontrol™ ; A5; תמצית סיגל; ארבוטין, ניקוטינאמיד, פנתנול (ויטמין B5); שמן רוזמרין; אוריאה.



## MGS Peeling for problematic skin

פילינג עם חומצה מנדלית לעור בעייתי

מק"ט: 3020050

pH-3.5/19% חומצות

התכשיר מטפל באקנה ובהשלכותיו. מרגיע ביעילות דלקות בעור, מוריד אדמומיות וגירוי. מטשטש היטב צלקות וכתמי פיגמנטציה עמידים שנותרים אחרי תהליך דלקתי. התכשיר מכיל חומרים פעילים אשר מסייעים למזער השפעות טראומטיות על העור, מטפחים ומסלקים פגמים. התכשיר מחליק ומבהיר את העור, קוטל חיידקים, מעניק לחות ומגביר הגנה.

**הוראות שימוש:** יש למרוח את התכשיר על עור מוכן, למעט על אזורים העיניים.

לעסות בעדינות בתנועות סיבוביות במשך 3-6 דקות, מדי פעם להרטיב אצבעות במים, למרוח פילינג שנית ולהשאיר ל-3-5 דקות נוספות.

\***מומלץ:** יש למרוח את הקרם אזלוטריט מעל הפילינג מבלי לשטוף ולעסות במשך 3-5 דקות נוספות.



**רכיבים פעילים:** חומצות מנדלית, מאלית, גליקולית, סליצילית ופיטית.

## AzeloTreat Cream

אזלוטריט קרם לעור בעייתי

מק"ט: 1030050

pH 4.0-4.5 / Azelaic Acid - 15%

הרכיב העיקרי של הקרם הוא חומצה אזאלית, בעלת השפעה בקטריוסטטית נגד St. epidermidis-1 P. acnes, אשר מפחיתה את ייצור חומצות השומן הגורמות לאקנה. מאזנת את תהליכי הקרטיניזציה בבלוטות החלב, מונעת היווצרות נקודות שחורות. נוגדת חמצון, בעלת השפעה אנטי-דלקתית. מסייעת בהתחדשות התאים, מחליקה את פני העור ואת מרקמו.

אזהרה: התבשר עלול לגרום לגרד ולאדמומיות קלה. אם לאחר 6-12 ימי שימוש תחושת אי-נוחות אינה עוברת, הפסיקו להשתמש בקרם ופנו לקוסמטיקאית. יש להימנע ממגע עם עיניים. במקרה של מגע עם עיניים, יש לשטוף בכמות גדולה של מים.

**הוראות שימוש:** בערב לפני השינה יש למרוח את הקרם על עור פנים נקי ויבש עד לספיגה מלאה.

**רכיבים פעילים:** חומצה אזאלית;

תערובת חומצות על בסיס חומר ביולוגי; ניקוטינאמיד; תמצית סיגל; תערובת תמציות לעור שמן (פוקוס, לפה גדולה, מרווה רפואית, גרגיר הנחלים, קיסוס החורש, קליפת לימון ובורית רפואית); שמן אתרי של גרניום.



## Relax Mask for problematic Skin

מסכה טיפולית לעור שמן ובעייתי

מק"ט: 2020100 / 2020250

מסכה מאוד יעילה, בעלת השפעה אנטי-דלקתית חזקה, מסייעת בניקוי נקבוביות, מאזנת את פעילות בלוטות החלב, מווסת את ייצור הסבום ומונעת צמיחת חיידקים. מטפלת ביעילות באקנה ובפצעוני התבגרות, מפחיתה תהליכים דלקתיים, מסייעת בסילוק תסנינים, מרגיעה ביעילות את העור, מורידה אדמומיות ומעניקה לעור שמן מראה מט.

**הוראות שימוש:** יש למרוח שכבה בינונית של המסכה. ישנן שתי אופציות לבחירתכם:

1. אחרי 5-8 דקות לבצע עיסוי עדין עם אצבעות רטובות במשך 2-3 דקות ולשטוף במים.
2. להשאיר את המסכה ל-16-11 דקות, לבצע גליוניזציה על המסכה ולשטוף במים.

**רכיבים פעילים:** תחמוצת אבץ; גופרית; חימר ירוק; תמצית סיגל; תערובת תמציות לעור שמן (פוקוס, לפה גדולה, מרווה רפואית, גרגיר הנחלים, קיסוס החורש, קליפת לימון ובורית רפואית); שמן אתרי של גרניום; קמפור.



## Triple Active Day Cream

קרם לחות והגנה טיפולי לעור שמן ובעייתי

מק"ט: 1050250

pH 4.0-5.0 / BHA - 1.0%

קרם טיפולי פעיל לא שומני עם פעולה משולשת אשר ממלא את צרכיו של

העור הבעייתי בשעות היום. מכיל תערובת טיפולית של רכיבים אנטי-בקטריאליים ואנטי-דלקתיים בריכוז גבוה, מווסת את ייצור הסבום, מרגיע ומגן על העור מפני קרינת ה-UV מזיקה. התכשיר מאזן ומרגיע את העור, מונע תהליכים דלקתיים בעור שמן ובעייתי, מעניק לעור מראה אחיד וחלק. מתאים מאוד לשימוש באקלים קר.

**הוראות שימוש:** לבחירת הקוסמטיקאית – מומלץ להשתמש בקליניקה בשלב הסופי בשילוב עם טיפול במיקרו-זרמים.

**רכיבים פעילים:** Sepicontrol A5™; חומצה סליצילית; ניקוטינאמיד (ויטמין B3); תמצית בורית רפואית; אלוורה; אלנטואין; ביסבולול; גופרית, ויטמין A; ויטמין E; תמצית קליפת ערבה לבנה; שמן אתרי של גרניום.



## Active Moisturizing BB Cream SPF-25

BB קרם לחות פעיל דמי מייק אפ SPF-25

מק"ט: 1020050

קרם BB אנטי-בקטריאלי פעיל על בסיס עדין מיועד לטיפול משולב של עור בעייתי. מטפל בפגמים, מאחד את גוון העור, מסווה דלקת, מעניק מראה מט, מגן על העור מפני קרינת שמש מזיקה. בשימוש ממושך בקרם מסייע להפחית את אינטנסיביות הופעת האקנה והפצעונים, כמו כן מונע פריחה חדשה. אינו סותם נקבוביות, אינו יוצר אפקט של מסכה על הפנים, מאפשר לעור לנשום. הנוסחה הפעילה של הקרם מספקת הגנה אינטנסיבית לעור, נלחמת בבקטריות ובחידקים הגורמים לאקנה ולפצעונים. בעלת השפעה אנטי דלקתית, מאזנת את פעילות בלוטות החלב ומזרזת את התחדשות העור. הקרם מושלם כבסיס לאיפור.

**הוראות שימוש:** מדי בוקר יש למרוח שכבה דקה של הקרם על עור הפנים.

**רכיבים פעילים:** חומצה סליצילית; ניקוטינאמיד (ויטמין B3); פנתנול (ויטמין B5); תמצית סיגל; חומצה היאלורונית; אלוורה; אלנטואין.



## Multifunctional Balm

קרם טיפולי לעור שמן ובעייתי

מק"ט: 1040250  
pH 4.0-5.0 / BHA - 1.5%

קרם-בלזם לילה ייחודי מכיל רכיבים פעילים טבעיים בריכוזים גבוהים, בעל טווח פעולה רחב. מרגיע תהליכים דלקתיים הודות לתכונותיו האנטי-חיידיקות, האנטי-דלקתיות והאנטיספטיות; מונע צמיחת חיידקים בנקבוביות העור; מסלק תסנינים; מאיץ תהליכי התחדשות ומאזן חילוף חומרים בעור. מומלץ לשימוש בתור תכשיר טיפולי אינטנסיבי נגד אקנה.

**הוראות שימוש:** לבחירת הקוסמטיקאית – מומלץ להשתמש בקליניקה בשילוב עם טיפול במיקרו-זרמים.

**רכיבים פעילים:** Sepicontrol A5™; חומצה סליצילית; ניקוטינאמיד (ויטמין B3); תמצית בורית רפואית; פנתנול (ויטמין B5); אלנטואין; ביסבולול; גופרית, ויטמין A; ויטמין E; תמצית קליפת ערבה לבנה; שמנים אתרים של עץ התה וקורנית.



# פרוטוקול PropioCare

טיפול בעור בעייתי עם אקנה על רקע עור שמן-מעורב ועור שמן ומיובש:

- איזון פעילות בלוטות החלב;
- הורדת דלקת והסרה עדינה של תאים מתים;
- טיפול אנטיספטי ואנטי-חיידקי, כולל החלקת העור;
- טיפול אנטיספטי ואנטי-חיידקי, כולל מניעת דלקות;
- טיפול והענקת לחות, הגנה מפני השפעות סביבתיות שליליות.

שלב	מס' פריט	תכשיר	פעולה	נפח
1	4020500	Active Cleanser ג'ל ניקוי עמוק לעור שמן ובעייתי	ניקוי עמוק, הורדת דלקת	500
2	7030500	MultiAcids Phytic Peel Solution מי פילינג עם חומצה פיטית לעור בעייתי	חיטוי, הכנה לפילינג	500
3	3020050	MGS Peeling for problematic skin פילינג עם חומצה מנדלית לעור בעייתי	ניקוי, חידוש העור, ריכוך שכבת הקרנית והסרה עדינה של תאים מתים	50
4	5010050	Active Comedones Softener תמיסה טיפולית לריכוך הקומדונים	ריכוך קומדונים ופקקי שומן (ראשים שחורים)	50
4	5020250	Hydration Gel ג'ל התפחה לוטוס		250
3*	3020050	MGS Peeling for problematic skin פילינג עם חומצה מנדלית לעור בעייתי	ניקוי, חידוש העור, ריכוך שכבת הקרנית והסרה עדינה של תאים מתים	50
5	2020250	Relax Mask for problematic Skin מסכה טיפולית לעור שמן בעייתי	טיפול אנטיספטי, חיטוי העור, ריפוי פריחות	250
6	5030050	Breakout Active Gel ג'ל פעיל לעור בעייתי	טיפול אנטיספטי ואנטי-בקטריאלי, ויסות הפרשת הסבום, טיפול והענקת לחות	50
7*	1040250	Multifunctional Balm קרם טיפולי לעור שמן ובעייתי	איזון ייצור הסבום והורדת דלקת	250
7	1050250	Triple Active Day Cream קרם לחות והגנה טיפולי לעור שמן ובעייתי	השפעה אנטי-בקטריאלית, הגנה מפני קרינת ה-UV, ואנטי דלקתית	250
8	1030050	AzeloTreat Cream אזלוטריט קרם לעור בעייתי	איזון ייצור הסבום, שיקום וחידוש האפידרמיס	50
9	1020050	Active Moisturizing BB Cream SPF-25 קרם לחות פעיל דמי מייק אפ SPF-25	השפעה אנטי-בקטריאלית, הגנה מפני קרינת ה-UV, ואנטי דלקתית, הענקת מראה מט לעור	50

## 1. ניקוי עור מקדים:

Active Cleanser

ג'ל ניקוי עמוק לעור שמן ובעייתי

מטרות: ניקוי עמוק וחיתוי, הורדת דלקת, השפעה קרטוליטית. הוראות שימוש: יש לפזר כמות קטנה של התבשיר על עור לח (למעט האזור סביב העיניים), לעסות במשך 1-2 דקות, לשטוף את הג'ל במים פושרים.

## 2. ניקוי עמוק, הכנה לפילינג:

MultiAcids Phytic Peel Solution

מי פילינג עם חומצה פיסית לעור בעייתי

מטרות: ניקוי וחידוש העור, ריכוך שכבת הקרנית והסרה עדינה של תאים מתים. הוראות שימוש: יש לנקות ביסודיות את עור הפנים, במיוחד את האזורים הבעייתיים, עם פד צמר הגפן הספוג במי הפילינג. לא לשטוף.

## 3. פילינג, חידוש העור, הסרה עדינה של תאים מתים

MGS Peeling for problematic skin

פילינג עם חומצה מנדלית לעור בעייתי

מטרות: ניקוי וויסות הפרשת הסבום, טיפול, השפעה קרטוליטית. הוראות שימוש: יש למרוח את התבשיר על עור הפנים, למעט אזור סביב העיניים. לעסות בעדינות בתנועות סיבוביות במשך 3-6 דקות, מדי פעם להרטיב אצבעות, לשטוף במים פושרים. יש למרוח את פילינג שנית ל-3-5 דקות נוספות. \* מומלץ: קרם AzeloTreat Cream - מבלי לשטוף את הפילינג יש למרוח את הקרם אזלוטריט ולעסות במשך 3-5 דקות נוספות.

## ניקוי עמוק לפי שיקול דעתה של הקוסמטיקאית (מסדרת Balancell):

### 4א ניקוי עור מקדים: Active Comedones Softener

תמיסה טיפולית לריכוך הקומדונים

### 4ב ניקוי עור מקדים: Hydration Gel

ג'ל התפחה

מטרות: ריכוך פקקי סבום וניקוי נקבוביות.

הוראות שימוש: יש למרוח את התמיסה הטיפולית לריכוך הקומדונים על עור הפנים והצוואר, לעסות במשך 2-3 דקות ולמרוח שנית על האזורים הבעייתיים בפנים: מצח, אף, לחיים וסנטר. לא לשטוף. מעל יש למרוח שכבה בינונית של ג'ל לחות. לכסות בניילון נצמד. ניתן להתחיל לעבוד לאחר 15-20 דקות, תוך הורדה הדרגתית של הניילון הנצמד, רק מאזור הפנים שעובדים עליו.

\* מי שרוצה יכול לעבור על העור עם פד צמר גפן הספוג בתבשיר פילינג (MGS Peeling for problematic skin או מי פילינג Multiacids Phytic Peel Solution) בשביל פעולה קרטוליטית.

## 5. ויסות הפרשת הסבום, הידוק נקבוביות והרגעה:

Relax Mask for problematic Skin

מסכה טיפולית לעור שמן ובעייתי

מטרות: הרגעה, ניקוי העור מעודפי הפרשת השומן, איזון פעילות בלוטות החלב, שימור מאזן חומצה ובסיס תקין, החלקת העור והורדת אדמומיות.

הוראות שימוש: יש למרוח שכבה עבה של המסכה על הפנים. להמתין 5-8 דקות ולהוריד בעזרת מים או מפיות.

\* ניתן להשתמש בזרמים בתדר גבוה (דרסונוול) נקודתית, על אזורי הדלקת, מעל המסכה.

קוליים. זה מסייע בהחדרת החומרים הפעילים לעומקים שונים.  
\* להשגת האפקט מומלץ לעשות סדרה של 5-8 טיפולים בהפרש של שבוע.  
השפעתם נצפית לאחר 3-5 טיפולים.  
מומלץ לחזור על סדרת טיפולי האולטרופונורזה לאחר 3-5 חודשים.

## 8. לחות והרגעה: מסכת אלגה

**מטרות:** הרגעה, הענקת לחות לשכבות העמוקות.  
**הוראות שימוש:** על בסיס העשוי ממסכת גזה לחה יש לשים שכבה עבה ואחידה של מסכת אלגה מהולה במים קרים. להמתין 10-13 דקות, להוריד את המסכה ולהסיר שאריות עם מים פושרים.

## 9. הגנה ולחות:

Active Moisturizing BB Cream SPF-25

BB קרם לחות פעיל דמי מייק אפ SPF-25

**מטרות:** הענקת לחות, הגנה מפני קרינת ה-UV, איזון פעילות בלוטות החלב, הסרת ברק שמנוני (הענקת מראה מט).

**הוראות שימוש:** יש למרוח את התכשיר על עור הפנים, הצוואר והדקולטה, מעט האזור סביב העיניים. משך הטיפול: 40-60 דקות.

קורס: 5-10 טיפולים (תלוי בחומרת האקנה); טיפול אחד בשבוע במהלך 5-6 השבועות הראשונים, לאחר מכן טיפול אחד בחודש.

## 6. חיזוק האפקט האנטי-בקטריאלי וחיטוי:

Breakout Active Gel

ג'ל פעיל לעור בעייתי

**מטרות:** הרגעה, הורדת גירוי, שיפור מיקרו-סרקולציה, לחות, טיפול.  
**הוראות שימוש:** יש למרוח שכבה בינונית של הג'ל. מומלץ לבצע החדרה עם מיקרו-זרמים או יונפורזיס באמצעות כל מכשיר זמין.

## 7. חיטוי דלקות מקומי:

(מומלץ לעור שמן יותר, אינו מומלץ אם העור מיובש):

AzeloTreat Cream / Multifunctional Balm

אזלוטריט קרם לעור בעייתי או קרם טיפולי לעור שמן ובעייתי לשיקול

דעתה של הקוסמטיקאית

**מטרות:** ניקוי וחיידוש העור, ריכוך שכבת הקרנית והסרה עדינה של תאים מתים.  
**הוראות שימוש:** יש למרוח שכבה אחידה של הקרם, לא לשטוף, להמשיך ולעשות מסכת אלגה.

## 7.1. מומלץ לבצע אולטרופונורזה מעל (לפי שיקול דעתה של

הקוסמטיקאית):

\* במהלך האולטרופונורזה מומלץ להוסיף BreakOut Active Gel / ג'ל פעיל לעור בעייתי לפי צורך. אולטרופונורזה – פעולה עם חיישן המכשיר המייצר גלים על-קוליים בתדר של 3000-800 קילו הרץ ובעוצמה של

\* ניתן להשתמש בזרמים בתדר גבוה (דרסונוול) נקודתית, על אזורי הדלקת, מעל המסכה.

אולטרופונורזה – פעולה עם חיישן המכשיר המייצר גלים על-קוליים בתדר של 3000-800 קילו הרץ ובעוצמה של 2-0.05 ואת/סמ"ר ברצף או 3-0.1 ואת/סמ"ר בפעימות. הפעולה מתבצעת עם תנועות ישרות או מעגליות על פני העור במהירות 2-0.5 ס"מ/שנייה במשך 20-5 דקות. ניתן להתעכב לפרקי זמן קצרים באזורים שדורשים זאת.

\* במהלך האולטרופונורזה ניתן לבצע שינוי איטי בעוצמה ובתדר הגלים העל-



# פרוטוקול לטיפול ביתי

טיפול בעור בעייתי עם אקנה על רקע עור שמן-מעורב ועור שמן ומיובש:

- איזון פעילות בלוטות החלב;
- הורדת דלקת והסרה עדינה של תאים מתים;
- טיפול אנטיספטי ואנטי-חיידקי, כולל החלקת העור;
- טיפול אנטיספטי ואנטי-חיידקי, כולל מניעת דלקות;
- טיפול והענקת לחות, הגנה מפני השפעות סביבתיות שליליות.

נפח	פעולה	תבשיר	מס' פריט	שלב
250	ניקוי עמוק, הורדת דלקת	Active Cleanser ג'ל ניקוי עמוק לעור שמן ובעייתי	4020250	1
250	חיטוי, הכנה לפילינג	MultiAcids Phytic Peel Solution מי פילינג עם חומצה פיטית לעור בעייתי	7030250	2
50	טיפול אנטיספטי ואנטי-בקטריאלי, ויסות הפרשת הסבום, טיפול והענקת לחות	Breakout Active Gel ג'ל פעיל לעור בעייתי	5030050	3
50	איזון ייצור הסבום, שיקום וחידוש האפידרמיס	AzeloTreat Cream אזלוטריט קרם לעור בעייתי	1030050	4
50	השפעה אנטי-בקטריאלית, הגנה מפני קרינת ה-UV ואנטי-דלקתית, הענקת מראה מט לעור	Active Moisturizing BB Cream SPF-25 קרם לחות פעיל דמי מייק אפ SPF-25 BB	1020050	4
100	טיפול אנטיספטי, חיטוי העור, ריפוי פריחות	Relax Mask for problematic Skin מסכה טיפולית לעור שמן בעייתי	2020100	5

## הגנה והענקת לחות:

Active Moisturizing BB Cream SPF-25

BB קרם לחות פעיל דמי מייק אפ SPF-25

הוראות שימוש: מדי בוקר יש למרוח שכבה דקה של הקרם על כל הפנים.  
\* מומלץ: אם יש צורך בהענקת לחות נוספת, לפני BB קרם לחות פעיל יש למרוח  
ג'ל BreakOut Active Gel

## ויסות הפרשת הסבום, הידוק נקבוביות והרגעה:

Relax Mask for problematic Skin

מסכה טיפולית לעור שמן ובעייתי

הוראות שימוש: יש למרוח שכבה עבה של המסכה על כל הפנים, להמתין 5-8 דקות ולשטוף. לבצע 2-4 פעמים בשבוע.

\* מומלץ: במקרה של דלקות נקודתיות חוזרות יש למרוח את הג'ל ( BreakOut Active Gel ) מקומית וגם את המסכה ( Relax Mask for problematic skin ) מעל אזורי הדלקת למשך לילה שלם. לשטוף במים בבוקר.

## ניקוי עור מקדים:

Active Cleanser

ג'ל ניקוי עמוק לעור שמן ובעייתי

הוראות שימוש: יש לפזר כמות קטנה של התכשיר על עור לח (למעט האזור סביב העיניים), לעסות במשך 1-2 דקות, לשטוף את הג'ל במים פושרים.

## ניקוי עמוק, הכנה לפילינג:

MultiAcids Phytic Peel Solution

מי פילינג עם חומצה פיתית לעור בעייתי

הוראות שימוש: יש לנקות ביסודיות את עור הפנים, במיוחד את האזורים הבעייתיים, עם פד צמר הגפן הספוג במי הפילינג. לא לשטוף.

## חיטוי דלקות מקומי:

1. לעור שמן יותר:

AzeloTreat Cream

אזלוטריט קרם לעור בעייתי

הוראות שימוש: מדי ערב לפני השינה יש למרוח את הקרם על כל הפנים עד לספיגה מלאה.

2. לעור יבש יותר או למתבגרים:

Breakout Active Gel

ג'ל פעיל לעור בעייתי

הוראות שימוש: מדי ערב לפני השינה יש למרוח את הג'ל על כל הפנים עד לספיגה מלאה.





## מאפיינים ויעילות

מטרתם העיקרית של מוצרי הסדרה היא להעניק לחות לעור באמצעות האופטימיזציה של רמות המים והשומנים בשכבה הקרנית. משיגים זאת על ידי:

- 1 יצירת שכבת מגן על פני העור אשר מאיטה את אידוי הלחות ומונעת את אובדן המים הטרנס-אפידרמלי;
- 2 שיקום היכולת הטבעית של הדרמיס למשוך, לאגור ולפזר נוזלים;
- 3 הפעלת הסינתזה של תרכובות חלבונים ותעלות מים מיוחדות בקרומי התאים (אקוופורינים);
- 4 שיקום המחסום האפידרמלי;
- 5 הגברת כמות המים בתאי העור;
- 6 שיפור מראה העור ומרקמו באמצעות חומרים מרככים שבהרכב.

סדרת מוצרי קוסמטיקה מקצועיים HydroProtect מבטיחה שיקום מהיר של עורך ומעניקה לחות עמוקה, שומרת על בריאות, יופי ומראה עור צעיר.

# HydroProtect

עור יבש / מיובש

HydroProtect – מוצרי קוסמטיקה מקצועיים לשיקום האיזון ההידרו-ליפדי, הענקת חיוניות, הגברת גמישות והחלקת העור.

## הרכב בטוח

סדרת מוצרי קוסמטיקה HydroProtect מבוססת על תערובת סינרגטית של מרכיבים חדשניים:



אקוה שאטל (Aqua Shuttle)



הידרומניל (Hydromani)



תערובת תמציות צמחים שמעניקה לחות

לחות היא מרכיב חיוני לתפקוד תקין של העור. היא מבטיחה שלמות וגמישות שכבת הקרנית וגם מהלך נכון של כל התהליכים באפידרמיס. בהיעדר לחות מספקת העור הופך להיות יבש ושברירי הנוטה להתקלף. יובש יתר עלול לגרום לנזק, כגון פצעים או פגמים קטנים אשר פוגעים בתפקודי המגן של העור. על עור יבש נוטים להיווצר קמטים, קמטוטים, כתמים כהים וגוון לא אחיד. באופן כללי, עור יבש מזדקן מהר יותר מעור רגיל.

## רכיבים פעילים של הסדרה

### • Polyplant Moisturizing

תערובת תמציות של ארניקה, קיסוס החורש, סמבוק שחור, חלמית, טיליה, מלפפון וכותלית רפואית. התערובת עשירה בוויטמינים B, C ו-E, נוגדי חמצון, שמנים אתרים, פלבנואידים, רוטין, חומצות אורגניות ומינרלים. מעניקה לעור לחות, מוצקות, חיוניות ומגבירה את חסינותו. מסייעת בהעלמת בצקות והחלקת העור, בעלת תכונות אנטי-דלקתיות, מרפאה פצעים.

### • Hydromanil™

התבשיר מבוסס על צמח פרואני בשם טארה (קסאלפיניה קוצנית). 80% מזרעי הצמח מהווים פוליסכרידים הנקראים גלקטומננים. אלה חלקיקי לחות טבעיים השומרים על רמת לחות נאותה של שכבת הקרנית. גלקטומננים נשארים על שכבת הקרנית ומספקים לחות מיידית עם שיפור זהיר, גמישות ומראה אחיד של העור. פוליסכרידים מגבילים את אידוי המים וגם מחזיקים את הלחות שבתבשיר. להידרומניל יש גם השפעה פנימית על העור. האוליגוסכרידים שבהידרומניל חודרים משכבת הקרנית החיצונית פנימה וגורמים לאגירת לחות, הפחתת קילוף ושיפור המראה החיצוני של העור.

### • Detoskin™

שילוב סינרגטי של יתרונות תמצית האדמונית ופוליסכריד טבעי מתמצית הצמח יוקה. מגביר את ייצור הקולגן, מסדר את המבנה הפנימי של העור. מגדיל את עובי האפידרמיס באמצעות הגדלת שטח סיבי העור. מפחית באופן משמעותי את עומק הקמטים ואת כמותם. מחליק את פני העור ואת גוונו, מגביר את גמישות העור. מסייע בניקוי רעלים ובהצרת העור. מגן מפני השפעות מזיקות של קרינה כחולה ממסכים.

### • Cobio-Phytonic

תערובת סינרגטית של תמציות צמחיות של הממליס, ארניקה, ערמונית הסוסים, עצבונית החורש ופלבנואיד בשם - Hesperidin Methyl Chalcone. משפרת את זרימת הדם, נוגדת חמצון, בעלת השפעה אנטי-דלקתית ואנטי-בצקתית, משפרת משמעותית את מצב העור באזור מסביב לעיניים (מקטינה שקיות מתחת לעיניים, מעלימה עיגולים כהים וקמטים).

### • DMAE

די-מתיל-אמינו-אתנול - תרכובת אורגנית. בכניסתה לגוף הופכת לאצטילכולין - מוליך עצבי או נוירו-הורמון האחראי על העברת אותות עצביים. חוסר באצטילכולין מתבטא בירידת טונוס השרירים והרקמות הגורמת לקמטים ולדלדול העור. הפיכה של DMAE לאצטילכולין גורמת לשיפור המראה החיצוני, חיזוק מוצקות וגמישות העור, הגברת ייצור נוגד חמצון, מייצב הקולגן והאלסטין. DMAE - נוגד חמצון, מייצב קרומים תאיים, מתקן נזקים הנגרמים לקולגן על ידי רדיקלים חופשיים ומצעיר עור ברמה תאית. DMAE גורם להתרחבות קלה של כלי הדם שבדרמיס. הדבר משפר את מצב האפידרמיס והדרמיס ומעניק לחות לכל שכבות העור. יכולתו התומכת של הדרמיס משתפרת, כמות הקמטים ועומקם מצטמצמת. בניגוד לרעלן הבוטולינום, DMAE אינו משתק שרירים. אפקט ההידוק והליפטניג ארוך הטווח מושגים באמצעות המרצת טונוס השרירים.

### • SESAFLASH

חלבון שומשום שעבר הידרוליזה. מעניק לחות ומחליק את העור. בעל השפעה מהדקת מיידית. משפר את מראה העור ואת מצבו.

### • Aqua Shuttle™

תערובת לחות אינטנסיבית על בסיס מבנה מולקולרי של אדמה דיאטומית. מבנה זה מאפשר ללכוד את הרכיבים המסיסים במים ולשחרר אותם בצורה מתמשכת בתוך העור. מערכת ייחודית מספקת באופן מידי לחות אינטנסיבית ומתמשכת, מאפשרת חדירת הרכיבים המסיסים במים לשכבת הקרנית ולשכבות העור העמוקות יותר. אפקט הלחות המתמשכת מושג באמצעות מבנה האצות הצורניות המכיל ננו-מאגרים, מה שמאפשר שחרור מתמשך של האלמנטים הלחותיים על העור. השימוש בננוטכנולוגיות מאפשר לפרק רכיבים פעילים למיקרו-בועות ולהעבירן לדרמיס באמצעות ליפוזומים וננוזומים הפועלים ברמה התאית.

### • Cafeisilane C2

תרכובת של קפאין, חומצה אלגינית וסיליקון אורגני. בעלת השפעה אנטי-דלקתית, ליפוליטית, מחזקת ומעניקה לחות. מגבירה את ניקוז הלימפה, מעכבת את ייצור הטריגליצרידים ומילווים באדיפוזיטים. קפאין מעודד טרנספורמציה של רקמת השומן, ממריץ את פירוק חומצות השומן וניקוז הלימפה. מגביר את אספקת הדם לשכבות העור העליונות, מסייע בהאצת חלוקת התאים והתחדשות העור. חומצה אלגינית, המופקת מאצות חומות, מהווה פוליסכריד בעל משקל מולקולרי גבוה. מסוגלת לספוג כמויות גדולות של נוזלים ולהגביר את ניקוז הלימפה. קפיסילאן הינו נוגד חמצון רב-עוצמה המסייע בסילוק רעלים ומתכות כבדות מהגוף. מסייעת בשיקום מבנה האפידרמיס ומעלים קמטים קטנים.

### Hyaluronic Acid •

המרכיב העיקרי של המטריצה החוץ-תאית. חומצה היאלורונית עם משקל מולקולרי גבוה ונמוך משפרת את מראה העור היבש והפגום, מקטינה קילוף, מגבירה גמישות ומחליקה קמטים. בהשוואה לפולימרים טבעיים וסינתטיים אחרים, החומצה ההיאלורונית הינה בעלת היכולת הגבוהה ביותר בשימור לחות. החומצה עם משקל מולקולרי גבוה יוצרת שכבה דקה על פני העור אשר מונעת את אובדן המים הטרנס-אפידרמלי (TEWL). החומצה עם משקל מולקולרי נמוך חודרת בקלות לשכבות האפידרמיס העמוקות, סופגת לחות, מחליקה וממלאה קמטים מבפנים.

### SEPIlift™ DPHP •

ביופפטיד. חומצת אמינו בעלת משקל מולקולרי נמוך, החודרת בקלות לשכבות העור העמוקות, מפעילה את ייצור הקולגן ומחזקת את סיביו, מעניקה לחות ממושכת, מחזקת את העור ומשפרת את תפקיד המחסום שלו. הרכיב הינו נוגד חמצון רב-עוצמה.

### Matrixyl™ 3000 •

תערובת פעילה שמכילה שני פפטידים. בהתחברות לקולטני עור מסוימים, מטריקסיל מפעיל את ייצור מרכיבי המטריצה החוץ-תאית (קולגן, אלסטין, פיברונקטין וגליקוזאמינוגליקנים) מה שמוביל להעלמת קמטים, עיבוי אפידרמיס, הגברת לחות, שיפור גמישות העור ומוצקותו.



## Gentle Make-up Remover

מסיר איפור עדין

מק"ט: 7040250

תכשיר להסרה עדינה של איפור, כולל איפור עמיד במים. מסיר בעדינות את האיפור מאזורי הפנים העדינים, כגון עיניים ושפתיים, מייצב מאזן מלח-מים בזכות הרכבו המבוסס על פעולתם הסינרגטית של רכיבים ממקור צמחי ותערובת Hydromanil. ניתן להשתמש בתכשיר בתור מים מיסלריים. מתאים לכל סוגי העור.

**הוראות שימוש:** יש להספיג את התכשיר על פד צמר גפן ולעבור על עור הפנים, כולל אזור העיניים, שפתיים, צוואר ודקולטה.

**רכיבים פעילים:** תמצית עלי קיסוס, ארניקה, סמבוק, חלמית, טיליה, מלפפונים וכותלית רפואית.



## Soft Cleansing Foam

קצף ניקוי עדין

מק"ט: 4030200

תכשיר עדין המיועד לניקוי העור מלכלוך, איפור ועודפי סבום. מכיל רכיבים טבעיים ממקור צמחי ותערובת Hydromanil, אשר מסייעים בהקלה על גירוי, ניקוי, הענקת לחות ושיפור גוון העור. התכשיר מפחית את המראה החיצוני של רשת הנימים במצב של קופרוז וסוגים מסוימים של רודציאה. ממריץ גרנולציה של רקמות (שלב ראשון בריפוי הפצעים) וכך מאיץ תהליכי התחדשות בעור. בעל השפעה אנטיספטית, אנטי-בקטריאלית ואנטי-דלקתית. מתאים לכל סוגי העור, במיוחד לעור יבש ללא לחות.

**הוראות שימוש:** יש לפזר כמות נדרשת של התכשיר על עור לח ולעסות עם ידיים לחות במשך 3 דקות. לשטוף במים פושרים.

**רכיבים פעילים:** תמצית עלי קיסוס, תמצית פרחי ארניקה, סמבוק, חלמית, טיליה, מלפפונים וכותלית רפואית, חומצה היאלורונית.



## PTL Peeling

פילינג PTL

מק"ט: 3040050  
50% חומצות / pH-3.5

פילינג ע"ב חומצה פיטית עם חומצות אלפא-הידרוקסיות מיועד לשיקום של מחסום השומנים וחיצוקו, שיפור תפקודי ההגנה של האפידרמיס במאבק ברדיקלים חופשיים, האצת התחדשות התאים, שיקום האיזון ההידרו-ליפיד, שיפור של טורגור העור והחלקתו. הפילינג הינו נוגד חמצון רב-עוצמה המונע התחמצנות הליפידים, חוסם היווצרות של רדיקלים הידרוקסיליים, מעכב חמצון קסנטין וכך מונע סימני הזדקנות מוקדמים. בשילוב עם חומצות אחרות מבהיר את העור.

**הוראות שימוש:** יש לקחת 2-3 מ"ל של פילינג ולעסות בעדינות בתנועות סיבוביות במשך 3-5 דקות, מעת לעת להרטיב את האצבעות במים. בנוסף, יש למרוח את הפילינג על עור הפנים, הצוואר והדקולטה ולעבור לשלב הבא בלי לשטוף. מומלץ להשתמש בקליניקה בשילוב עם טיפול במיקרו-זרמים.

**רכיבים פעילים:** חומצה פיטית, חומצה טרטריט, חומצה לקטית, גליצרין.



## Glycolact Gel Peeling

ג'ל פילינג גליקולקט

מק"ט: 3030250  
20% חומצות / pH 3.5

תכשיר על בסיס חומצות BHA - AHA, מיועד להכנת העור לפילינג, ניקוי עמוק וחידוש העור. מרכך היטב את שכבת הקרנית וכך מסייע בהסרה עדינה של התאים המתים. מאיץ את התחדשות התאים ומעניק לחות. מספק הכנה טובה לפילינג עמוק. משפר את מצבו הכללי של העור, מהדק ומעניק לעור מראה רענן ובריא. לשימוש מקצועי בלבד ע"י קוסמטיקאיות.

**הוראות שימוש:** יש למרוח את התכשיר על עור הפנים והצוואר.

לעסות בעדינות בתנועות סיבוביות במשך 3-6 דקות, מעת לעת להרטיב את האצבעות במים. לעבור לשלב הפילינג בלי לשטוף. ניתן לשטוף במים, לייבש את העור, למרוח את הפילינג שנית, להחדיר אותו ובלי לשטוף לעבור לשלב הבא.

**רכיבים פעילים:** חומצה גליקולית, חומצה לקטית, חומצה סליצילית, תמצית עלי קיסוס, ארניקה, סמבוק, חלמית, טיליה, מלפפונים וכותלית רפואית, חומצה קוג'ית.





## Hyaluronic Hydro Booster

בוסטר חומצה היאלורונית

מק"ט: 5040030 / 5040100

סרום ג'ל על בסיס תערובות לחות עם הידרומניל, אקווה שאטל וחומצה היאלורונית במשקלים מולקולריים שונים. מגביר גמישות ומוצקות העור, מעלה את הלחות בעור ב-31% תוך חצי שעה, מעודד צמיחה של סיבי הקולגן וסינתזת חומצה היאלורונית, מפחית חספוס, מתקן ומחליק קמטים מספקת לחות מיידית והגנה מפני השפעות סביבתיות שליליות. משפיע על העור מבפנים ומעניק לחות עם אפקט תלת-ממדי.

**הוראות שימוש:** בתכשיר ניתן להשתמש הן בטיפול ביתי, בתור סרום שמורחים לפני הקרם, וגם בטיפול מקצועי. מומלץ למרוח על כל הפנים, הצוואר והדקולטה. להחדיר היטב בשיטת יונפורזיס ו/או מיקרו-זרמים ולעסות במשך 4-7 דקות.

**רכיבים פעילים:** Hydromanil™, Aqua Shuttle™, חומצה היאלורונית, תמצית אצת למינריה, לציטין, אדמה דיאטומית.



## DMAE HydroFlash Serum

סרום DMAE לחות ומיצוק

מק"ט: 1080030 / 1080100

סרום ייחודי עם פעולת ליפטינג מיידית ומתמשכת, מעלים קמטים, מעניק לחות ומחליק את העור. פעילות הסרום מבוססת על שילוב של רכיבים פעילים - DMAE, תערובת מהדקת Sesafash, חומצה היאלורונית ותערובת פפטידים Matrixyl 3000. DMAE פועל כנוגד חמצון אשר מפעיל תהליך משולב של הצרת העור, מווסת טונוס שרירים, מעניק לחות עמוקה ומספק אפקט ליפטינג עוצמתי, מגן מפני רדיקלים חופשיים ומעודד מיקרו-סירקולציה של הדם. מפחית את עומק הקמטים, מחליק באופן משמעותי את פני העור ומונע פטוזיס על ידי עידוד ייצור הקולגן והאלסטין.

**הוראות שימוש:** בתכשיר ניתן להשתמש הן בטיפול ביתי, בתור סרום שמורחים לפני הקרם, וגם בטיפול מקצועי. מומלץ למרוח על כל הפנים, הצוואר והמחשוף. להחדיר היטב בשיטת יונפורזיס ו/או מיקרו-זרמים ולעסות במשך 4-7 דקות.

**רכיבים פעילים:** חומצה היאלורונית, פלמיטויל טריפפטיד-1, פלמיטויל טטרפפטיד-7, די-מתיל-אמינו-אתנול, ססאפלאש.



## Hydrolactate Mask

מסכה לחותית הידרולקטט

מק"ט: 2030250 / 2030100  
pH 3.5-4.0 / AHA - 10%

מסכה עדינה על בסיס חומצה לקטית מיועדת לטיפול בעור יבש ומיובש. בעלת השפעה קרטוליטית, כלומר, מחלישה ומפרקת קשרים בין תאי שכבת הקרנית (קורנאוציטים). הדבר מוביל לקילוף אחיד ומבוקר של תאי העור המתים, אשר מונעים חדירת חומרים פעילים לתוך העור וגורמים לפגמים שונים, כגון חוסר אחידות וגוון אפרפר עמום. מעודדת את תהליך חידוש האפידרמיס. מסייעת בהחלקת פני העור וטשטוש קמטי הבעה קטנים. אפקט הליפטינג והצרת העור כרוכים ביכולת הרכיבים לעודד ייצור תאי עור חדשים ופיברובלסטים – תאי הדרמיס האחראיים על ייצור הקולגן והאלסטין. פעולה משולבת מסייעת בשיפור הגמישות וטורגור העור, ראשית, בגלל הגברת הלחות בעור, ועל ידי חיזוק הקולגן והאלסטין.

**הוראות שימוש:** יש לעסות עם אצבעות רטובות במשך 4-6 דקות. בנוסף, יש למרוח שכבה בינונית של המסכה על עור הפנים, הצוואר והדקולטה למשך 10-12 דקות. לשטוף במים פושרים.

**רכיבים פעילים:** חומצה לקטית, שמן קיק, שמן חוחובה, סודיום לקטט, תמצית עלי קיסוס, ארניקה, פרח סמבוק, חלמית, טיליה, מלפפון וכותלית רפואית, חומצה היאלורונית.



## Aqua-Phytonic Eye Cream

קרם עיניים אקווה-פיטוניק

מק"ט: 1060030 / 1060100

הקרם בעל מרקם קליל ועדין, מעניק לחות, נספג היטב בעור מבלי להותיר שכבה שמנונית או תחושת דביקות. מטשטש קמטוטים ומשפר את גמישות העור מסביב לעיניים. מכיל תערובות פעילות, כגון Sepilift, Cafeisilane, CobioPhytonic, Detoskin, ואמינו-וקטור DPHP. מפחית בצקות ועגולים כהים, משום שפגמים אלה נוצרים בגלל דלקות וזרימת דם לקויה באזור מסביב לעיניים. מתאים לטיפול בעור עם פגיעה בתפקיד המחסום, מסייע לשפר משמעותית את מצב שכבת הקרנית באמצעות הידרציה וארגון מחדש של רשת השומנים הבין-תאית. מומלץ לטיפול בעור יבש ורגיש, מפחית קילוף ומחזיר גמישות.

**הוראות שימוש:** יש למרוח את התכשיר על העור מסביב לעיניים, לאחר מריחת הסרום. לתת לתכשיר להיספג. מומלץ לבצע עיסוי מרגיע או לימפטי של אזור העיניים.

**רכיבים פעילים:** תמציות של חלמית, ערמונית הסוסים, הממליס, שורש שיאה, חומצה היאלורונית, ויטמין E, תמצית שורש אדמונית, טרהלוד.



## Blue Light Shield cream SPF-15

קרם לחות והגנה מקרינת המסכים SPF-15

מק"ט: 1070050 / 1070250

הקרם בעל מרקם נעים, נמרח ונספג בקלות מבלי להותיר תחושת כבדות. מעניק לעור לחות מיידית ומתמשכת בזכות הטכנולוגיות ייחודיות (מטריצה תלת-ממדית) של Hydromanil ו-Agua Shuttle. בנוסף, מעלים קמטים, משקם חיוניות וגמישות העור ומסייע בהרגעת גירויים. מחזק את העור באמצעות שיפור מאזן יסודות הקורט, מונע היווצרות קמטים ופטוזיס, מסייע בהתמודדות עם סימני הזדקנות ראשוניים. בעל השפעה אנטי-דלקתית, מעניק לחות, מרכך, מרפא, ממריץ, מזין ומרגיע. מיועד לעידוד התחדשות העור וחסיונות מקומית, לטיפול בעור פגום, "עייף", מיובש, אשר איבד חיוניות ויכולת להתחדשות תקינה.

**הוראות שימוש:** מדי בוקר יש למרוח כמות נדרשת של הקרם מעל סרום DMAE.

**רכיבים פעילים:** תמצית אצת למינריה, אדמה דיאטומית, תמצית עלי קיסוס, ארניקה, סמבוק, חלמית, טיליה, מלפפון וכותלית רפואית, חומצה היאלורונית, תמצית שורש אדמונית, טרהלוד.



# פרוטוקול HydroProtect

טיפול בעור יבש / מיובש, שיקום העור לאחר פילינגים עמוקים:

- שיקום מאזן הידרו-ליפידים;
- לחות עמוקה ומתמשכת;
- החלקת העור;
- שיפור חיוניות וגמישות;
- עידוד תהליכי התחדשות;
- שיקום תפקוד המגן של העור;
- הגנה מפני השפעות סביבתיות שליליות.

נפח	פעולה	תכשיר	מס' פריט	שלב
200	ניקוי, הענקת לחות	Soft Cleansing Foam קצף ניקוי עדין	4030200	1
250	ניקוי, הענקת לחות, הסרת איפור מעור הפנים, הצואר והעיניים	Gentle Make Up Remover מסיר איפור עדין	7040250	2
250	חידוש העור, ריכוך שכבת הקרנית והסרה עדינה של תאים מתים	Glycolact Gel Peeling ג'ל פילינג גליקולקט	3030250	3
50	שיקום וחידוש האפידרמיס, טיפול והענקת לחות עמוקה	PTL Peeling פילינג PTL	3040050	4
100	מניעת קמטים וטשטושם, ייצור קולגן, ליפטינג קל, נוגד חמצון	DMAE HydroFlash Serum סרום לחות ומיצוק DMAE	1080100	5
100	הענקת לחות עמוקה, מילוי קמטים, ייצור קולגן, ליפטינג קל	Hyaluronic Hydro Booster בוסטר חומצה היאלורונית	5040100	6
100	טשטוש קמטים, סילוק בצקות ועיגולים כהים מתחת לעיניים	Aqua-Phytonic Eye Cream קרם עיניים אקווה-פיטוניק	1060100	7
250	הבהרה, שיקום מאזן המים, גמישות ומוצקות העור	HydroLactate Mask מסכה לחותית הידרולקטט	2030250	8
250	הגנה מפני קרינת ה-UV, הענקת לחות עמוקה, נוגד חמצון	Blue Light Shield Cream SPF-15 קרם לחות והגנה מקרינת המסכים SPF-15	1070250	9

**1. ניקוי עור מקדים:**

Soft Cleansing foam

קצף ניקוי עדין

**מטרות:** ניקוי עמוק והענקת לחות.**הוראות שימוש:** יש לפזר כמות קטנה של התכשיר על עור לח, לעסות במשך 1-2 דקות ולשטוף במים פושרים.**2. הסרת איפור:**

Gentle Make-up Remover

מסיר איפור עדין

**מטרות:** הסרת איפור מעור הפנים, הצוואר, העיניים והשפתיים, הענקת לחות.  
**הוראות שימוש:** יש להספיג את התכשיר על פד צמר גפן ולעבור על עור הפנים, הצוואר והדקולטה, כולל האזור מסביב לעיניים. לא לשטוף.**3. ניקוי עמוק, הכנה לפילינג:**

Glycolact gel peeling

ג'ל פילינג גליקולקט

**מטרות:** ניקוי וחידוש העור, ריכוך שכבת הקרנית והסרה עדינה של תאים מתים.  
**הוראות שימוש:** יש למרוח את התכשיר על עור הפנים, למעט על האזור מסביב לעיניים. לעסות בעדינות בתנועות סיבוביות במשך 3-6 דקות, מעת לעת להרטיב את האצבעות במים. לשטוף במים פושרים.**4. פילינג:**

PTL peeling

פילינג PTL

**מטרות:** שיקום וחיזוק של מחסום השומנים, חיזוק תפקוד המגן של האפידרמיס, התחדשות התאים.**הוראות שימוש:** יש למרוח את הפילינג (3-2 מ"ל של התכשיר) עם מברשת או פד גזה על פני העור.**אופציה א':** זמן החשיפה – עד 15 דקות (מומלץ להתחיל מ-5-7 דקות ובהדרגה להגדיל את זמן פעילות הפילינג). לשטוף היטב במים. לייבש את הפנים בעזרת מפיות. יש למרוח את הפילינג שנית, ל-3-5 דקות נוספות, לשטוף במים.**אופציה ב':** לעסות בעדינות בתנועות סיבוביות במשך 3-6 דקות, במידת הצורך להוסיף מהתכשיר תוך כדי עיסוי. לא לשטוף.**5. לחות עמוקה ואנטי-אייג'ינג, מניעת הזדקנות****מוקדמת של העור:**

DMAE hydroflash serum

DMAE סרום לחות ומיצוק

**מטרות:** החלקת העור, שיפור קווי המתאר, ליפטינג.**הוראות שימוש:** יש למרוח את הסרום על כל הפנים, הצוואר והדקולטה, כולל האזור מסביב לעיניים. לעסות בעדינות במשך 5-8 דקות, לא לשטוף.

## 8. הענקת לחות עמוקה והצרת העור:

### Hydrolactate Mask

מסכה לחותית הידרולקטט

**מטרות:** טשטוש קמטים, סילוק בצקות, הענקת לחות עמוקה והצרת העור.  
**הוראות שימוש:** יש למרוח שכבה עבה של המסכה על כל הפנים. להמתין 5-8 דקות, לשטוף במים או להסיר בעזרת מפיות.

## 9. הענקת לחות והגנה:

### Blue light shield cream SPF-15

קרם לחות והגנה מקרינת המסכים SPF-15

**מטרות:** הענקת לחות, הגנה מפני קרינת ה-UV, טשטוש קמטים, שיקום חיוניות וגמישות.

**הוראות שימוש:** יש למרוח את התכשיר על עור הפנים, הצוואר והדקולטה, למעט על האזור מסביב לעיניים.

משך הטיפול המלא: 70-90 דקות.

קורס: 5-8 טיפולים; טיפול אחד פעם בשבוע במהלך 5-6 השבועות הראשונים, בהמשך – טיפול אחד פעם בחודש.

## 6,7 הענקת לחות, ליפטינג:

### Hyaluronic Hydro Booster

בוסטר חומצה היאלורונית

**מטרות:** שיפור מרקם העור, הגברת גמישות ומוצקות העור, עידוד גדילה של סיבי הקולגן, מילוי קמטים וליפטינג.  
**הוראות שימוש:** יש למרוח את הסרום על עור הפנים והצוואר. יש למרוח את קרם העיניים מסביב לעיניים ועל השפתיים. לא לשטוף, מעליהם יש למרוח מסכה לחותית הידרולקטט.

המלצה – טיפול במיקרו-זרמים:

אנו ממליצים לבצע ניקוז לימפטי במיקרו-זרמים באזור הפנים והצוואר (אלקטרודות – כפפות או מכשיר) במשך 5-8 דקות לאחר מריחת הסרום. במידת הצורך יש להוסיף כמה טיפות על אזורים מסוימים בעור. מאפיינים של מיקרו-זרמים, הנמצאים בשימוש בקוסמטולוגיה: עוצמת הזרם החשמלי – 1000-40 מיליאמפר, תדירות – מ-0.1 עד 640 הרץ. מיקרו-זרם חודר בחופשיות לתאי הגוף וממריץ תהליכים אלקטרוכימיים.

מיקרו-זרמים משפרים תהליכים מטבוליים, מגבירים פעילות של וכך מעודדים התחדשות רקמות. על ידי המרצת ATP אנזימים, מאיצים סינתזה של פיברובלסטים מופעל ייצור הקולגן והאלסטין, מה שמקטין את עומק הקמטים ומחזק את טורגור העור. מיקרו-זרמים פועלים על מערכת הלימפה והדם, הם מעודדים ניקוז לימפטי וזרימת דם ורידית. כך הם מפחיתים בצקות ועיגולים כהים מתחת לעיניים.

# פרוטוקול לטיפול ביתי

טיפול בעור יבש / מיובש, שיקום העור לאחר פילינגים עמוקים:

- שיקום מאזן הידרוליפידי;
- הענקת לחות עמוקה ומתמשכת;
- החלקת העור;
- שיפור חיוניות וגמישות;
- עידוד תהליכי התחדשות;
- שיקום תפקוד המגן של העור;
- הגנה מפני השפעות סביבתיות שליליות.

נפח	פעולה	תכשיר	מס' פריט	שלב
200	ניקוי, הענקת לחות	Soft Cleansing Foam קצף ניקוי עדין	4030200	1
250	ניקוי, הענקת לחות, הסרת איפור מעור הפנים, הצוואר והעיניים	Gentle Make Up Remover מסיר איפור עדין	7040250	2
30	מניעת קמטים וטשטושם, ייצור קולגן, ליפטינג קל, נוגד חמצון	DMAE HydroFlash Serum סרום לחות ומיצוק DMAE	1080030	3
30	הענקת לחות עמוקה, מילוי קמטים, ייצור קולגן, ליפטינג קל	Hyaluronic Hydro Booster בוסטר חומצה היאלורונית	5040030	4
30	טשטוש קמטים, סילוק בצקות ועיגולים כהים מתחת לעיניים	Aqua-Phytonic Eye Cream קרם עיניים אקווה-פיטוניק	1060030	5
50	הגנה מפני קרינת ה-UV, הענקת לחות עמוקה, נוגד חמצון	Blue Light Shield Cream SPF-15 קרם לחות והגנה מקרינת המסכים SPF-15	1070050	6
100	הבהרה, שיקום מאזן המים, גמישות ומוצקות העור	HydroLactate Mask מסכה לחותית הידרולקטט	2030100	7

# טיפול ביתי HydroProtect

לחות עמוקה ואנטי-אייג'ינג, מניעת הזדקנות

מוקדמת של העור:

DMAE hydroflash serum

DMAE סרום לחות ומיצוק

הוראות שימוש: מדי בוקר יש למרוח שכבה דקה של הסרום, כולל אזור מסביב לעיניים, מתחת לקרם לחות.

הענקת לחות והגנה:

Blue light shield cream SPF-15

קרם לחות והגנה מקרינת המסכים SPF-15

הוראות שימוש: מדי בוקר יש למרוח את התכשיר על עור הפנים, הצוואר והדקולטה, למעט על האזור מסביב לעיניים.

הענקת לחות עמוקה והצרת העור:

Hydrolactate Mask

מסכה לחותית הידרולקטט

הוראות שימוש: 2-4 פעמים בשבוע יש למרוח שכבה עבה של המסכה על כל הפנים, כולל על האזור מסביב לעיניים. להמתין 10-6 דקות, לשטוף במים פושרים.

ניקוי עור מקדים:

Soft Cleansing foam

קצף ניקוי עדין

הוראות שימוש: מדי בוקר וערב יש לפזר כמות קטנה של התכשיר על עור לח, לעסות במשך 1-2 דקות ולשטוף במים פושרים.

הסרת איפור:

Gentle Make-up Remover

מסיר איפור עדין

הוראות שימוש: מדי בוקר וערב יש להספיג את התכשיר על פד צמר גפן ולעבור על עור הפנים, הצוואר והדקולטה, כולל האזור מסביב לעיניים.

הענקת לחות, ליפטינג:

Hyaluronic Hydro Booster

בוסטר חומצה היאלורונית

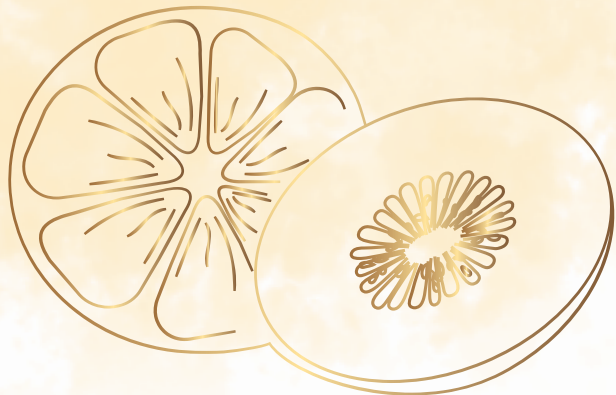
Breakout Active Gel

קרם עיניים אקווה-פיטוניק

הוראות שימוש: מדי ערב לפני השינה יש למרוח את הסרום על כל הפנים. מעל הסרום יש למרוח קרם עיניים עד לספיגה מלאה.







השימוש במוצרי הסדרה ReAL-C מאפשר להגיע לתוצאות הבאות:

- 1 שיפור הזנה וחילוף חומרים באפידרמיס;
- 2 החלקה ושיפור של פני העור וגונונו;
- 3 טשטוש קמטים;
- 4 מניעת הזדקנות טבעית והזדקנות בהשפעת קרינת השמש;
- 5 הגברת גמישות ומוצקות העור;
- 6 העשרת דרמיס בנוגדי חמצון, ויטמינים ואנרגיה.

לאחר השימוש במוצרי הקוסמטיקה ReAL-C, העור שלך יזהר ביופיו, יראה ורגיש צעיר ובריא. תאפשרי לעצמך להיות יפה בכל גיל!

## ReAL-C

מניעת הזדקנות טבעית

אחרי גיל 30 העור עדיין נראה חלק ויפה, אך בשכבות העמוקות כבר מתחילים להתרחש שינויי גיל ראשונים. חלוקת תאים איטית יותר ורדיקלים חופשיים משפיעים על הדרמיס ועלולים לגרום לו להיראות פחות חלק ופחות זוהר.

לעתים קרובות אנו מודאגים בגלל פיגמנטציה, יובש, ירידה בטורגור וקמטי הבעה ראשונים באזורי הפנים הפעילים – על המצח, בזוויות הפה והעיניים. גורמי סביבה שליליים ומתח רק מחמירים את המצב. בשלב הזה חשוב לשים לב לטיפול נכון בעור.

סדרת מוצרי הקוסמטיקה ReAL-C תעזור לכם לשמור על המראה הצעיר, היופי והזוהר של הדרמיס אחרי גיל 30. הסדרה מיועדת לטיפול בעור שמראה שינויי גיל ראשונים.

עם ReAL-C קל מאוד להתמודד עם שינויי גיל

סדרת מוצרים זו מהווה שילוב של רטינול, ויטמין C וחומצה אלפא-ליפואית. טכנולוגיית ייצור מיוחדת הנקראת "מיקרוקפסולציה" מאפשרת לשמור על פעילותם הביולוגית של הרכיבים עד לרגע המריחה על העור, מה שמבטיח יעילות גבוהה של המוצרים.



## רכיבים פעילים של הסדרה

### • רטינול

נמצא בתכשירי הסדרה הן בצורה של רטינול פלמיטט (ויטמין A) והן כרטינול טהור בקפסולות מתפרקות. טכנולוגיה ישראלית ייחודית אפשרה ליצור ריכוז יעיל של רטינול פעיל. כשמורחים את התכשיר על העור, מעטפת הפולימר של המיקרו-קפסולה נמסה ובהדרגה משחררת רטינול טהור. כך מושגת השפעה ממושכת של החומר הפעיל על העור ויעילותו עולה. רטינול חודר היטב לשכבות העמוקות של האפידרמיס, ממריץ את סינתזת הקולגן, משפר הזנה ולחות של העור ומעודד מיקרו-סירקולציה בנימים (כך אספקת החומרים המזינים הדרושים לתאי העור מתגברת).

### • חומצה אלפא-ליפואית

החומצה היא אחד מנוגדי החמצון העוצמתיים ביותר. היא מגנה על העור מפני רדיקלים חופשיים, מונעת ומקטינה סימני הזדקנות והשפעות שליליות של קרינת ה-UV. מגבירה פעילות של נוגדי חמצון מסוימים, כגון קואנזים Q10, ויטמינים C ו-E. בזכות היכולת להפיק אנרגיה שדרושה לחידוש התאים היא מאיצה מטבוליזם תאי, מגנה על קרומים ומונעת נזקים גנטיים לתאיי העור. כחומר אנטי-אייג'ינג פעיל, היא מגבירה גמישות ומוצקות של עור מזדקן ומעכבת תהליכי גליקציה (כשמטבוליטים של גלוקוז פוגעים בסיבי קולגן).

### • ויטמין C (אסקורביל פלמיטט)

תרכובת של חומצה אסקורבית עם חומצה פלמיטית שומנית. הצורה הלא חומצית של ויטמין C פועלת בעדינות על העור, מגנה ומעניקה לחות.

### • ויטמין C (אסקורביל טטרה-איזו-פלמיטט)

צורה יציבה ופעילה ביולוגית של ויטמין C היא האיזומר L של חומצה אסקורבית. הרכיב חודר היטב לעור, עובר בקלות את מחסום העור ומשחרר ויטמין C טהור. לוויטמין C יש השפעה מיטיבה על כל התהליכים הפיזיולוגיים בעור. ממריץ ביעילות את ייצור הקולגן. הינו נוגד חמצון רב-עוצמה, אשר מנטרל צורות פעילות של חמצן ומונע התחמצנות של ליפידים בקרומי התא. מעכב פעילות טירוזינאז וייצור עודף של מלנין בעור. מחליש את השפעתה השלילית של קרינת ה-UV על התאים.

### • ויטמין C (אסקורביל גלוקוזיד)

חומצה אסקורבית בשילוב עם גלוקוז. צורה יציבה מאוד אשר הופכת לוויטמין C במריחה על העור. נוגדת חמצון. מעלימה ביעילות כתמי פיגמנטציה.

### • Polyplant Fruits

תערובת של תמציות פירות שונות בשילוב מאוזן של רכיבים פעילים, אשר פותחה במטרה לקבל תכשיר אנטי-אייג'ינג המעניק לחות וריכוך. מכילה תמציות של פירות פטל, אפרסק, קיווי, פפאיה, תפוח, מלפפון ותות. מעניקה לחות, ריכוך, מונעת הזדקנות. נוכחות של פחמימות וחומצות אלפא-הידרוקסיות מונעת אובדן מים טרנס-אפידרמלי ושומרת על לחות של שכבת הקרנית. ויטמין C, הנמצא כמעט בכל הפירות ובתערובת, מעצים את יכולת ההבהרה, ריפוי הפצעים ונוגדת החמצון. אוליגוסכרידים מעודדים את ייצור הקולגן, שומרים על שלמותו ועל תפקוד של המטריצה החוץ-תאית.

### • Lanablue™

תמצית אצות כחולות-ירוקות, שנמצאת במקור מים מיוחד בעל תכונות מזינות ייחודיות. הרכבה הייחודי העשיר בוויטמינים, חומצות אמינו ויסודות קורט הופך אותה לחלופה טבעית לרטינואידיים, אך נטולת תופעות לוואי. התמצית Lanablue™ משפיעה על התמינות קרטינוציטים, מה שגורם לעיבוי האפידרמיס, החלקה והתחדשות העור. הוכח קלינית שכבר אחרי 21 ימים הקמטים פוחתים משמעותית.

### • SKINPERF LWG

פותח במטרה לספק דיפוזיה מתקדמת ומבוקרת של חומצת AHA ללא בעיות דלקת. כבר אחרי שבועיים מספק קילוף יעיל הדומה לזה שמושג עם חומצות AHA רגילות. לאחר 4 שבועות העור הופך לבהיר יותר, נעלמים כתמים, נקודות שחורות וצלקות מאקנה, ללא גירוי או עקצוץ.

### • Gatuline® In-Tense

תמצית שמן טבעית של פרח האכמלה (Flower Acmella Spilantes Extract). ממריצה את פעילות הפיברובלסטים, מגבירה דינמיות תאית, וכך מארגנת מחדש ומחזקת את סיבי הקולגן. כתוצאה מכך נצפה אפקט ליפטינג בולט.

### • Tens'Up™

רכיב פעיל חדיש עם אפקט ליפטינג בולט. בזכות מנגנון השחרור המתמשך משפיע הן באופן מידי והן לטווח בינוני. משפר את מראה העור באופן ניכר. משלב פעולות ליפטינג והצנעה. להגברת ייצור הקולגן יש השפעה כפולה: שיפור מידי של מראה העור ואפקט הצנעת העור בטווח הארוך.

• **ויטמין E**

טוקופרול. מפחית את עומק הקמטים, מעודד את ייצור הקולגן. מונע פיגמנטציה הקשורה לגיל. מסייע בשמירת הלחות בעור. הינו נוגד חמצון רב-עוצמה. קיימת פעילות סינרגטית עם ויטמינים A ו-C.

• **חומצה פיסית**

אחד מנוגדי החמצון הטבעיים היעילים ביותר. מבהירה את העור, מונעת תגובות דלקתיות, מעכבת היווצרות פיגמנט ומעודדת תהליכי התחדשות העור.

• **תמצית קמומיל**

הרכיב הפעיל של התמצית הוא אזולן – מרפא פצעים בעל תכונות אנטי-דלקתיות ואנטי-אלרגיות. מרגיע, מרכך ומגמיש את העור. מקל על יובש וקילופים.

• **Idealift™**

נאבק עם דלדול העור ומגביר את עמידותו לכוח הכבידה. מעודד ייצור האלסטין, תורם ליצירת מבנה נכון ופונקציונלי של הסיבים האלסטיים על ידי המרצה של מרכיבי הרקמה החשובים ביותר. המוצר מכיל ליפופפטיד אשר נמצא באופן טבעי בגוף.

• **שמן מנדרינה**

מעניק חיוניות לעור. מונע היווצרות של שכבות שומן, מגביר חסינות עורית, מעודד תהליכי התחדשות בעור. ניחוח של שמן מנדרינה מפיג מצבי רוח דיכאוניים, מקל על חרדות וגורם לשמחה.

• **חומצה קוג'ית**

נוגדת חמצון, מבהירה את העור על ידי הורדת ייצור המלנין. כרכיב של פילינג מסייעת בקילוף העור



### • שמן רוז היפ

השמן עשיר בחומצות שומן חיוניות בעלות השפעה מיטיבה על מוצקות העור ושיקום הלחות. השמן שימושי מאוד כרכיב בתכשירי טיפוח המסייעים בהתחדשות שכבות העור העליונות ושטטוש צלקות מסוגים שונים.

### • שמן לימון

הינו תוספת למוצרי טיפוח שמרפא פצעים, מגביר תגובה חיסונית ובעל תכונות אנטי-בקטריאליות. השמן מסייע בהידוק נקבוביות מורחבות, נאבק בדלדול העור, מבהיר כתמי פיגמנטציה, מעלים נימים, מחזק דפנות כלי דם, מטפל בבצקות, דלקות, קרנת ושומניות יתר של העור. ניחוח רענן של לימון מרומם את מצב הרוח ועוזר להפיג מתחים.

### • שמן תפוז

תכשיר מצוין לשיקום מוצקות העור, הבהרתו ושטטוש קמטים. ניחוח עדין של שמן תפוז משפר את מצב הרוח, מפיג עייפות ומקל על אי-נוחות פנימית.



### • חומצה היאלורונית

פוליסכריד מקבוצת גליקוזאמינוגליקנים. המרכיב העיקרי של החומר החוץ-תאי ברקמות החיבור. אלמנט מבני חשוב של העור אשר מסייע בשמירה על מאזן מים תקין בתאי העור. הפונקציות הביולוגיות של החומצה היאלורונית הן לא רק בהענקת לחות, אלא גם בפעילות אנטי-ויראלית, אנטי-חיידקית, ריפוי פצעים וחידוש העור.

### • AQUAXYL™

הקונספט הוא הענקת לחות תלת-ממדית בכל שכבות העור והעלאת רמת החומצה היאלורונית. מחסום העור מתחזק תוך 24 שעות ומגביל את אובדן הלחות. כתוצאה מכך תוך 28 ימים העור נעשה חלק יותר, הקילוף מתאזן והקמטים נעלמים.

### • חמאת שיאה

מתאפיינת בריכוז גבוה יחסית של שומנים לא מסתבנים, כולל טוקופרולים, טריטרפנים, סטרואידים ועוד, מה שמעניק לחמאת שיאה תכונות נוגדות חמצון, יכולת חידוש העור והגנה מפני קרינת השמש. החמאה חודרת לשכבות העור העליונות, מעשירה אותן בשומנים חיוניים ומחזיקה לחות. מעודדת את ייצור הקולגן האחראי על רכות וגמישות העור.

## Fresh Toner Vitamin C

מי פילינג עם ויטמין C

מק"ט: 7050250 / 7050500

pH 3.5-4.0 / AHA & BHA - 6%

מי פנים מרעננים על בסיס תמציות פירות עם ניחוח נעים לקילוף תאים מתים. התכשיר מעושר בוויטמין C, מכיל חומצות AHA ו-BHA המיועדות לניקוי, הענקת לחות, שיקום מאזן חומצה ובסיס, הכנה לפילינג ולספיגה נוספת של חומרים פעילים, הבהרה וריענון העור.

**הוראות שימוש:** יש לנקות את עור הפנים, הצוואר והמחשוף עם פד צמר גפן הספוג בתכשיר. במידת הצורך ניתן לחזור על הפעולה ולהמתין 3 דקות עד לספיגה מלאה. להמשיך לשלב הבא של הטיפול.

**רכיבים פעילים:** חומצה גליקולית, חומצה סליצילית, חומצת לימון; אסקורביל

גלוקוזיד (ויטמין C); תמציות פירות: פטל, תות-שדה בר, קיווי, תפוח, אפרסק, פפאיה, מלפפון; שמן אתרי של קליפת תפוז; אוריאה.



## Multifruit Cleansing Gel

ג'ל ניקוי על בסיס חומצות פירות

מק"ט: 4040250 / 4040500

pH 4.0-4.5 / AHA - 4%

ג'ל ניקוי לפנים המכיל חומצות אלפא-הידרוקסיות ותמציות פירות. במגע עם מים התכשיר מתקצף בקלות. מנקה היטב את העור על ידי המסת תאים מתים והסרת איפור מכל האזורים, כולל האזורים העדינים, כגון עיניים ושפתיים. התכשיר מתאים לכל הגילים ולכל סוגי העור עם סימני הזדקנות.

**הוראות שימוש:** יש לשים כמות נדרשת של התכשיר על עור פנים לח, לעסות בעדינות בתנועות סיבוביות עם אצבעות רטובות ולשטוף במים פושרים.

**רכיבים פעילים:** חומצה גליקולית; חומצת לימון; תמציות פירות: פטל, תות שדה בר, קיווי, תפוח, אפרסק, פפאיה, מלפפון; אוריאה; אלנטואין.



## Vitamin C Firming Serum

סרום פעיל עם ויטמין C

מק"ט: 6010100 / 6010030

סרום נוגד חמצון עם ריכוז גבוה של ויטמין C, חומצה אלפא-ליפואית, Tense-In Gatuline ושמן רוז היפ. הסרום בעל מרקם משי עדין, מסייע בייצור הקולגן והתחדשות התאים, מחליק ומאחד את גוון העור, משקם את מחסום השומנים ואת תפקודי המגן של העור. משפר את גמישות העור, מונע היפרפיגמנטציה והיווצרות כתמי גיל. מתאים לשימוש יומיומי לפני מריחת קרם או כתכשיר יחיד מתחת לאיפור.

**הוראות שימוש:** יש למרוח את הסרום באופן שווה על כל הפנים והצוואר, להחדיר היטב. מומלץ לבצע עיסוי ג'אקה או דרסונוול, לא לשטוף.

**רכיבים פעילים:** ויטמין C (אסקורביל טטרה-איזו-פלמיטט ואסקורביל פלמיטט); חומצה אלפא-ליפואית; ויטמין E; שמן רוז היפ; שמן אתרי של קליפת מנדרינה; תמצית שמן אכמלה אולרסאה (Gatuline®In-Tense).



## Retinol Yellow Peeling

פילינג צהוב עם רטינול

מק"ט: 3050050  
20% חומצות/pH-3.5/ רטינול - 2%

פילינג לא טראומטי שמבוסס על פעילותם הסינרגטית של רטינול, חומצות גליקולית, פיטית וקוג'ית. התכשיר מסיר בעדינות תאים מתים, מחליק את פני העור, משקם ומווסת מאזן הידרו-ליפיד. מווסת תהליכי התמיינות וחלוקת התאים וגם תקשורת בין-תאית. כאשר מולקולה של רטינול חודרת לתוך התא, היא נקשרת לקולטנים של הגרעין, כתוצאה מכך מקטעים מסוימים של גנום התא מופעלים או מואטים, ולזה יש השפעה מיטיבה על תפקוד התאים והעור. יתרונתיו העיקריים של הפילינג הצהוב - נזק מינימלי לעור, תקופת שיקום קצרה וסיכון נמוך לסיבוכים. בנוסף לכך, רטינול פועל כמעניק לחות טבעי, הוא מושך לחות ומגדיל את כמותה באפידרמיס. הפילינג הצהוב אינו פוגע בתאים החיים, אינו גורם לכוויות ולקרישת חלבונים: האינטראקציה בין רטינול ולבין המבנים הביוכימיים של העור מבוססת אך ורק על הקשר עם הקולטנים בגרעיני התאים. קולטנים של כמעט כל גרעיני התאים בדרמיס ובאפידרמיס - קרטינוציטים, פיברובלסטים ומלנוציטים - מגיבים על רטינול.

**הוראות שימוש:** יש למרוח את הפילינג על אזור העור שעובדים עליו, לבצע עיסוי ידני במשך 4-2 דקות ולמרוח שנית על אותו האזור. מומלץ להחדיר אותו היטב ולא לשטוף.

**רכיבים פעילים:** רטינול; חומצה גליקולית; חומצה פיטית; חומצה קוג'ית.



## 3A Renewal Complex

קומפלקס רטינול פעיל לחידוש העור

מק"ט: 1090050  
pH 4.0-4.5

הקרם מעודד חלוקת התאים (עיבוי העור), משפר את תפקיד המחסום ואת גמישות העור, כך העור נראה חלק יותר והקמטים נעלמים. התערובת הפעילה עשירה ברטינול, הן בצורה של רטיניל פלמיטט (ויטמין A) והן כרטינול טהור בכמוסות מתפרקות. טכנולוגיה ישראלית ייחודית אפשרה ליצור ריכוז יעיל של רטינול פעיל.

כשמורחים את התכשיר על העור, מעטפת הפולימר של המיקרו-כמוסה נמסה ובהדרגה משחררת רטינול טהור. כך מושגת השפעה ממושכת של החומר הפעיל על העור ויעילותו עולה. רטינול חודר היטב לשכבות העמוקות של האפידרמיס, ממריץ את סינתזת הקולגן, משפר הזנה ולחות של העור ומעודד מיקרו-סירקולציה בנימים (כך אספקת החומרים המזינים הדרושים לתאי העור מתגברת). התכשיר הינו נוגד חמצון רב-עוצמה, בעל אפקט אנטי-אייג'ינג, מסייע בהתחדשות תאי העור, מעודד את סינתזת הקולגן ברקמת האפיתל ומפחית סימני הזדקנות קיימים.

**הוראות שימוש:** בערב יש למרוח את הקרם על עור פנים נקי ויבש.

**רכיבים פעילים:** רטינול (מקופסל); רטיניל פלמיטט (ויטמין A); תמצית אצות כחולות; חומצה גליקולית; חומצה לקטית; חומצה סליצילית; ויטמין E; אלנטואין; תערובת לחות אקוואקסיל.



## Golden Tense Mask

מסכת זהב ממצקת ונוגדת חמצון

מק"ט: 2040100 / 2040250

מסכת ג'ל נוגדת חמצון עם אפקט ליפטינג. עוטפת את העור בעדינות ובנעימות וגם מחממת אותו קצת. מהדקת את העור ומטשטשת קמטים, מעניקה לעור מראה רענן וזוהר. מגנה ומעודדת צמיחת סיבי הקולגן, מגבירה לחות, גמישות ומוצקות העור, משפרת את גוון עור הפנים. ממריצה את פעילות הפיברובלסטים, מגבירה דינמיות תאית, וכך מארגנת מחדש ומחזקת את סיבי הקולגן. להגברת ייצור הקולגן יש השפעה כפולה: שיפור מידי של מראה העור ואפקט הצערת העור בטווח הארוך. משלבת פעולה של ליפטינג והצערת העור.

**הוראות שימוש:** יש למרוח את המסכה על כל הפנים, כולל האזור מסביב לעיניים והצוואר, 2-4 פעמים בשבוע. להשאיר ל-10-20 דקות ולשטוף במים פושרים.

בקליניקה מומלץ לבצע עיסוי ידני עם כמות קטנה של התכשיר. לפני המריחה יש לחמם את המסכה בכפות הידיים. יש למרוח שכבה בינונית של המסכה שנית על כל הפנים, מעליה יש לשים מסכת אלגינט, להמתין 15-20 דקות, לשטוף במים ולהספיג את המים שנשארו על הפנים.

**רכיבים פעילים:** אוליגוסכריד משורש עולש; אצטיל דיפפטיד-1; צטיל אתר; חומצה היאלורונית; ויטמין A; ויטמין C; תמציות פירות: פטל, תות-שדה בר, קיווי, תפוח, אפרסק, פפאיה, מלפפון; Tens'Up™; Idealift.





## Moisturizing cream Vitamin C SPF-25

קרם לחות אנטי אוקסידנט ויטמין C SPF-25

מק"ט: 1100250 / 1100050

הקרם בעל מרקם נעים ועדין, מתאים לכל סוגי העור. הינו נוגד חמצון רב-עוצמתי בזכות פעולתם הסינרגטית של ויטמין C, חומצה אלפא-ליפואית, ויטמין E ושמן רוז היפ. מגביר חילוף החומרים בתאים, מגן על קרומי התא ומונע נזקים למנגנון הגנטי של תאי העור. כרכיב אנטי-אייג'ינג פעיל עובד בכמה מישורים: מעודד את צמיחת הפיברובלסטים בדרמיס וכך משמר את גמישות העור ומצעיר עור מזדקן; מונע תהליכי גליקציה – כשמטבוליטים של גלוקוז פוגעים בסיבי קולגן. בעל השפעה אנטי-דלקתית מתונה. מעניק לחות מושלמת, מגן, מבהיר, נוגד חמצון טבעי, מנקה את העור מרדיקלים חופשיים, מונע ומפחית סימני הזדקנות והשפעות שליליות של קרינת ה-UV. בעל מקדם הגנה גבוה SPF-25.

**הוראות שימוש:** מדי בוקר יש למרוח כמות נדרשת של הקרם על עור פנים יבש, כולל על האזור מסביב לעיניים, הצוואר והדקולטה.

**רכיבים פעילים:** ויטמין C (אסקורביל טטרה-איזו-פלמיטט); חומצה אלפא-ליפואית; חומצה היאלורונית; שמן רוז היפ; חמאת שיאה; תמצית פרחי קמומיל; ויטמין E; תמציות פירות פטל, תות-שדה בר, קיווי, תפוח, אפרסק, פפאיה, מלפפון; אלנטואין.



## פרוטוקול ReAL-C

תוכנית טיפול אנטי-אייג'ינג להפגת מתחים עם נוגדי חמצון.

תכשירי הסדרה ReAL-C מעשירים את העור בנוגדי חמצון ובאנרגיה, מעודדים את התחדשותו, מנטרלים השפעות שליליות של רדיקלים חופשיים, ממריצים את ייצור הקולגן והאלסטין, מגבירים חיוניות וגמישות, משפרים את גוון העור ומרקמו.

- העשרת העור בנוגדי חמצון ובאנרגיה;
- שיפור תהליכים מטבוליים;
- שיפור חיוניות וגמישות, ליפטינג;
- החלקת העור;
- עידוד תהליכי התחדשות;
- מניעת הזדקנות טבעית והזדקנות בהשפעת קרינת השמש;
- שיפור גוון העור.

נפח	פעולה	תכשיר	מס' פריט	שלב
500	ניקוי, חידוש העור, הסרת איפור ולכלוך	Multifruit Cleansing Gel ג'ל ניקוי על בסיס חומצות פירות	4040500	1
500	ניקוי, הענקת לחות, הכנת העור לקבלת רכיבים פעילים	Fresh Vitamin Toner C Fresh Vitamin Toner C	7050500	2
50	חידוש העור, ריכוך שכבת הקרנית והסרה עדינה של תאים מתים	Retinol Yellow Peeling פילינג צהוב עם רטינול	3050050	3
100	השפעה נוגדת חמצון בולטת, טשטוש קמטים, הגברת גמישות ושיפור גוון העור	Vitamin C Firming Serum סרום ממצק ויטמין C	6010100	4
250	הענקת לחות, טשטוש קמטים, שיקום גמישות ומוצקות העור, גוון עור אחיד, מניעת הזדקנות	Golden Tense Mask מסכת זהב ממצקת ונוגדת חמצון	2040250	5
250	הגנה מפני קרינת ה-UV, השפעה נוגדת חמצון והענקת לחות עמוקה	Moisturizing Cream Vitamin C SPF25 קרם לחות אנטי אוקסידנט ויטמין C SPF-25	1100250	6

**1. ניקוי עור מקדים:**

Multifruit Cleansing Gel

ג'ל ניקוי על בסיס חומצות פירות

**מטרות:** הסרת תאים מתים, החלקת העור, ניקוי וחידוש העור.  
**הוראות שימוש:** יש לשים את תכשיר הניקוי על עור לח (בולל על האזור מסביב לעיניים), לעסות במשך 1-2 דקות, לשטוף במים.

**2. ניקוי עמוק, הכנה לפילינג:**

Fresh Toner Vitamin C

מי פילינג עם ויטמין C

**מטרות:** הסרת איפור מעור הפנים, הצוואר, העיניים והשפתיים, הענקת לחות.  
**הוראות שימוש:** יש לעבור על העור עם פד צמר גפן הספוג בתכשיר בתנועות סיבוביות. לא לשטוף.

**3. פילינג:**

Retinol Yellow Peeling

פילינג צהוב עם רטינול

**מטרות:** ניקוי וחידוש העור, הסרה עדינה של תאים מתים, החלקת העור, מניעת הזדקנות, הצרת העור.  
**הוראות שימוש:** במהלך מריחת הפילינג על כל הפנים והצוואר יש לבצע עיסוי עדין בתנועות סיבוביות, מעת לעת יש להרטיב את האצבעות בתכשיר. לא לשטוף.

**4. נוגד חמצון, אנטי-אייג'ינג, מניעת הזדקנות****מוקדמת של העור:**

Vitamin C Firming Serum

ויטמין C סרום ממצק

**מטרות:** שיקום וחיזוק מחסום השומנים, שיפור תפקודי המגן של האפידרמיס, התחדשות התאים, טשטוש קמטים, הגברת מוצקות ושיפור גוון העור.  
**הוראות שימוש:** יש לפזר את הסרום על פני העור, לא לשטוף. מומלץ לבצע עיסוי עדין עד לספיגה מלאה של התכשיר. ניתן לבצע החדרה עם דרסונוול.

**5. הענקת לחות, ליפטינג, הצרת העור:**

Golden Tense Mask

מסכת זהב ממצקת ונוגדת חמצון

**מטרות:** ליפטינג והענקת לחות לעור, הגברת גמישות ומוצקות, עידוד צמיחת סיבי הקולגן, תיקון קמטים ושיפור גוון העור.  
**הוראות שימוש:** יש למרוח את המסכה על עור הפנים והצוואר ולהמתין 15-20 דקות. מבלי לשטוף, יש לשים מעליה מסכת סוכר אנטי-אוקסידנט מתקלפת.  
**\* מומלץ:** במשך 10 דקות יש לבצע עיסוי עם כוסות רוח או בשיטה אחרת, לפי שיקול דעתה של הקוסמטיקאית.

**6. ניקוי עמוק והצרת העור:**

Antioxidant Sugar Peel-Off Mask

מסכת סוכר אנטי-אוקסידנט מתקלפת

**מטרות:** הרגעה, הענקת לחות לשכבות העמוקות, שיקום ועידוד תהליכים מטבוליים.

**הוראות שימוש:** על בסיס העשוי ממסכת גזה לחה יש לשים שכבה עבה ואחידה של מסכת סוכר מתקלפת מעורבבת עם מים ביחס 1:3. להמתין 10-15 דקות, להוריד את המסכה ולהסיר שאריות עם מי פנים או מים פושרים.

**7. הענקת לחות והגנה:**

Moisturizing Cream Vitamin C SPF25

קרם לחות אנטי אוקסידנט ויטמין C SPF-25

**מטרות:** הענקת לחות, הגנה מפני קרינת ה-UV, טשטוש קמטים, שיקום חיוניות וגמישות.

**הוראות שימוש:** יש למרוח את התכשיר על עור יבש של הפנים, הצוואר והדקולטה, למעט האזור מסביב לעיניים.

משך הטיפול: 60-75 דקות.

קורס: 5-8 טיפולים; טיפול אחד פעם בשבוע במהלך 2-4 השבועות הראשונים, בהמשך - טיפול אחד פעם בחודש.

# פרוטוקול לטיפול ביתי

נפח	פעולה	תכשיר	מס' פריט	שלב
250	ניקוי, חידוש העור, הסרת איפור ולכלוך	Multifruit Cleansing Gel ג'ל ניקוי על בסיס חומצות פירות	4040250	1
250	ניקוי, הענקת לחות, הכנת העור לקבלת רכיבים פעילים	Fresh Vitamin Toner C Fresh Vitamin Toner C	7050250	2
30	השפעה נוגדת חמצון בולטת, טשטוש קמטים, הגברת גמישות ושיפור גוון העור	Vitamin C Firming Serum סרום ממצק ויטמין C	6010030	4
50	שיקום וחיזוק מחסום השומנים, הגברת תפקודי המגן של האפידרמיס, התחדשות תאים, אנטי-אייג'ינג	3A Renewal Complex קומפלקס רטינול פעיל לחידוש העור	1090050	3
50	הגנה מפני קרינת ה-UV, השפעה נוגדת חמצון והענקת לחות עמוקה	Moisturizing Cream Vitamin C SPF25 קרם לחות אנטי אוקסידנט ויטמין C SPF-25	1100050	6
100	הענקת לחות, טשטוש קמטים, שיקום גמישות ומוצקות העור, גוון עור אחיד, מניעת הדדקנות	Golden Tense Mask מסכת זהב ממצקת ונוגדת חמצון	2040100	5



### Golden Tense Mask

מסכת זהב ממצקת ונוגדת חמצון

**הוראות שימוש:** 2-4 פעמים בשבוע יש למרוח שכבה עבה של המסכה על כל הפנים, כולל האזור מסביב לעיניים, להמתין 10-6 דקות ולשטוף במים פושרים.

### 3A Renewal Complex

קומפלקס רטינול פעיל לחידוש העור

**הוראות שימוש:** מדי ערב לפני השינה יש למרוח את הקרם על כל הפנים, כולל האזור מסביב לעיניים, עד לספיגה מלאה.

### Moisturizing Cream Vitamin C SPF25

קרם לחות אנטי אוקסידנט ויטמין C SPF-25

**הוראות שימוש:** מדי בוקר יש למרוח את התכשיר על עור הפנים, הצוואר והדקולטה, למעט האזור מסביב לעיניים.

### Multifruit Cleansing Gel

ג'ל ניקוי על בסיס חומצות פירות

**הוראות שימוש:** מדי בוקר וערב יש למרוח את תכשיר הניקוי בתנועות סיבוביות, לשטוף במים.

### Fresh Toner Vitamin C

מי פילינג עם ויטמין C

**הוראות שימוש:** מדי בוקר וערב יש לנקות ביסודיות את עור הפנים, הצוואר והדקולטה, כולל האזור מסביב לעיניים, עם פד צמר גפן הספוג בתכשיר.

### Vitamin C Firming Serum

ויטמין C סרום ממצק

**הוראות שימוש:** מדי ערב יש למרוח את הסרום על עור הפנים, כולל האזור מסביב לעיניים. מעל הסרום יש למרוח קומפלקס רטינול פעיל עד לספיגה מלאה.



BalanCell

PropioCare

HydroProtect

ReAl-C

SensoCalm

Mask

# SensoCalm

עור רגיש וקופרוז



## תסמינים סובייקטיביים

- גרד
- תחושת צריבה
- תחושת עקצוץ
- תחושת כיווץ
- חום
- נמלול

## תסמינים אובייקטיביים

- סימני דלקת קלים
- היפרמיה, קילוף, נפיחות
- הרחבת כלי דם היקפיים
- יובש
- היווצרות כתמי פיגמנטציה
- דלדול האפידרמיס, הפחתת כמות הליפידים והסרמידים
- חידוש איטי של קורניאוציטים
- הפרעה בייצור הסבום
- שינוי ברמת ה-pH
- פריחה, עד לתמונה המלאה של דרמטיטיס

לקוח עם עור רגיש זהו מבחן אמיתי לכל קוסמטיקאית. עור רגיש בעל תגובתיות גבוהה וסבילות נמוכה לגירויים חיצוניים. אפידרמיס של עור כזה יותר חדיר למים, מה שמעיד על הפרעה בתפקיד המחסום של השכבה הקרנית. כך מתגבר הסיכון שמיקרואורגניזמים, רעלים, אלרגנים מסיסי מים וחומרים אחרים יגיעו לשכבת התאים החיים של האפידרמיס ויגרמו לירידה בסבילות העור. תחת השפעתם של גורמי סביבה שונים, כגון רוח, קור, חום או רכיבים שונים של מוצרי קוסמטיקה, עור כזה מפתח במהירות אדמומיות, ואפילו גרד או נפיחות.

לכן עור רגיש בדרך כלל מתאפיין בסימני קופרוז – הרחבה מתמשכת של נימי העור בצורת כורי עכביש.

## כל סוג של עור יכול להיות רגיש

תת-סוגים של עור בקוסמטולוגיה:

י	יבש	ש	שמן
ל	לא פיגמנטי	פ	פיגמנטי
מ	מקומט	ר	רגיש
ע	עמיד	מ	מוצק

תסמונת העור הרגיש יכולה לבוא לידי ביטוי במגוון תסמינים קליניים. ניתן לסווג אותם כסובייקטיביים, על פי תחושות הלקוח, והאובייקטיביים, אשר נצפים חזותית על ידי הקוסמטיקאית וניתן לגלותם בספקטרוסקופיה.

גורמים המאיצים את התפתחותה של תסמונת העור הרגישה:

• מצבי לחץ

הפרעה בתפקוד מנגנון הקולטנים העצביים של העור מגבירה את הרגישות ואת גורם הגדילה העצבי (NGF – nerve growth factor).

• מאפיינים גנטיים ופיזיולוגיים

מחלות עור מתקדמות וכרוניות (דרמטיטיס, דרמטוזיס, רוזצאיה, פסוריאזיס ועוד).  
פגיעה במחסום העור (דלדול, ירידה בלחות בשכבה הקרנית), אובדן מים טרנס-אפידרמלי (TEWL), ירידה בכמות הספינגוליפידים.  
הופעת תסמינים של עור רגיש הכרוכים במחזור החודשי או בגיל המעבר.

• מחלות עור

אטופיק דרמטיטיס, אלרגיות, רוזצאיה. כך, בתהליך התפתחות של תסמונת העור הרגישה משתתפים מנגנונים עיקריים שקשורים אחד בשני:  
הפרעה בתפקיד המחסום, פגיעה בתפקוד מנגנון הקולטנים העצביים ודלקת על רקע מחלת עור.

• גורמים סביבתיים

קור, רוח, שינויי טמפרטורה, אור אולטרה-סגול, אוויר יבש. קרינת ה-UVB עלולה לגרום להפרשת גורם הגדילה של אנדותל כלי הדם, אשר מקורו העיקרי בעור הוא בקורניאוציטים, וגם להגביר ייצור של ציטוקינים פרו-דלקתיים.

• גירויים תזונתיים

משקאות שמכילים קפאין, אלכוהול וגם מאכלים מתובלים מגבירים מאוד את תגובתיות כלי הדם.



מהות הטיפול בעור הרגיש ניתן לסכם כך – פחות תוקפנות, רק טיפול עדין ונעים. בעלי עור רגיש חייבים לפנות רק לקוסמטיקאיות מנוסות ולעשות לפחות פעמיים בשנה קורס טיפולים נגד קופרוז לעור רגיש.

#### טיפולים מומלצים:

- טיפול במיקרו-זרמים;
- ניקוז לימפטי;
- טיפול בלייזר IPL;
- טרמוליפטינג – מאיץ את ייצור הקולגן ומהדק את דפנות כלי הדם. טרמוליפטינג מחזק את העור, לכן הקופרוז פחות נראה לעין;
- מסכת אצות (אלגה).

#### טיפולים לא מומלצים:

- ניקוי ואקום;
- חימום או קירור יתר (כולל טיפול באדים);
- פילינג-סקראב עם גרעיני משמש או חלקיקים קשים;
- מסכות קליפות, מסכות שמתייבשות מהר, מחממות את העור עם אדים ומסכות פרפין;
- שימוש במוצרי טיפוח ביתיים לא נכונים.

האזורים הרגישים ביותר בעור הפנים מתאפיינים על ידי עור דק מדי או היעדר/היחלשות של מחסום הליפידים. למשל, אזור נזולביאלי, אזור מסביב לעיניים, סנטר, מצח, שפה עליונה, קשתות הגחון.

עור רגיש הינו ביטוי של אישיות רגישה ברמה ביולוגית. בדרך כלל רגישות יתר מלווה בחרדות, פחד ממצבים חדשים וכדומה. עם לקוחות רגישים יש להימנע מביקורת, שיפוטיות וביטויים של עליונות. כך, ההבנה של תגובת הלקוח למחלה תסייע לייעל את הקשר ותתרום לרווחתם הפסיכולוגית של שני המשתתפים בתהליך. כדי להשיג את התוצאות הטובות ביותר, מומלץ להוסיף לתוכנית עיסוי נעים ומרגיע ולהמליץ ללקוח לעשות טיפולי עור ביתיים עם עיסוי עצמי "רנסנס".





## רכיבים פעילים

ניתן לחלק את הרכיבים הפעילים שבתכשירים למספר קבוצות פונקציונליות.

בקבוצה הראשונה נמצאים הרכיבים שמפחיתים גירוי, מורידים דלקת, מתקנים את גוון ומרקם העור.

בקבוצה נוספת נמצאים הרכיבים שמחזקים את דפנות כלי הדם, מגבירים את גמישות דפנות הנימים, מפחיתים את חדירותם ומשפרים את זרימת הדם.

בקבוצה נפרדת נמצאים הרכיבים שמעניקים לעור לחות, מונעים אובדן מים טרנס-אפידרמלי, מבטיחים אספקה יעילה של חומרים פעילים וויטמינים.

שילוב סינרגטי של חומרים פעילים ותמציות טבעיות הוא הבסיס של סדרת התכשירים SensoCalm לעור רגיש.

### • Agascaln

רכיב פעיל שמופק מצמח אגסטך מקסיקני (שם נוסף – מליסה ארגמנית או אזוב מקסיקני ענק). אגסטך מקסיקני זהו צמח מרפא הצומח במקסיקו. הוא עשיר בפלבנואידים בעלי השפעה אנטי-דלקתית בולטת. מונע את השפעות המתח הנפשי על העור הגורם לאדמומיות. מפחית דלקת בתאים, מתאים לעור רגיש, משקם את תפקיד המחסום, משפר את זוהר וגוון העור.

בחברה המודרנית, עם אורח החיים הקיים, המוח שלנו חווה לחץ פסיכולוגי הגורם למתח נפשי על בסיס יומיומי. המתח בא לידי ביטוח בדלקות, אדמומיות, שינויי גוון העור ועוד.

תמצית אגסטך מקסיקני מנטרלת את ההשפעות השליליות על העור הנגרמות על ידי מתח נפשי. טאנינים, חומרים מכווצים, ויטמינים P-1 ו-K שבתמצית מחזקים את הנימים. חומצות אורגניות, ויטמין C ומינרלים משקמים את תפקיד המחסום של העור ומעניקים לו לחות.

### • תמצית של פלפל טזמני אקזוטי

בעל השפעה אנטי-דלקתית, אנטי-אלרגית ואנטי-מיקרוביאלית חזקה. התמצית מכילה כמות נדיבה של נוגדי חמצון, מגנזיום ואבץ בצורה זמינה ביולוגית. הרכיב הפעיל רוטין הוא חומר אנטי-דלקתי המחזק נימים. תמצית של פלפל טזמני מקלה מאוד על גרד ותחושת צריבה, וגם מעניקה לעור מראה בריא.

### • תערובת Polyplant Perfeskin

תערובת של תמציות צמחי מרפא – ערמונית הסוסים, ארניקה, הממליס, קיסוס, עלי ענבים ופרע. התערובת בעלת השפעה וינוטונית, כלומר היא מחזקת את דפנות כלי הדם, משפרת את זרימת הלימפה והדם, מעניקה חיוניות לוורידים ולנימים, מונעת היווצרות קרישי דם. בעלת השפעה אנטי-דלקתית, מרגיעה עור רגיש ומגורה.

### • דיפוטסיום גליציריזט

רכיב פעיל שמופק מתמצית שוש קירח (מכונה גם אקסוס, ליקוריץ). מכיל סאפונינים, טאנינים, פלבנואידים, שהינם אנלוגים של ויטמין P. השפעתו האנטי-דלקתית של דיפוטסיום גליציריזט מושגת על ידי עיכוב האנזים הפעיל של היאלורונידאז. האנזים מופעל כשיש דלקת, הוא משתתף בהרס רקמת החיבור ומגביר את חדירות קרומי התא. בנוסף להשפעתו האנטי-דלקתית, דיפוטסיום גליציריזט מאיץ את היווצרות סיבי הקולגן, מונע באופן פעיל את העמקת הקמטים הקיימים והיווצרותם של החדשים, מבהיר ומחליק את גוון העור.

### • רוטין

רוטין מקופסל (ויטמין P) זהו פלבנואיד נוגד חמצון המגן מפני קרני השמש. מחזק את דפנות הנימים, מפחית את חדירותם ושבריריותם, וכך מונע היווצרות של רשת הנימים (קופרוז) בעור. שיטת האינקפסולציה שומרת על פעולת הרכיב עד לשחרורו בעור.

### • Activys Redout

רכיב פעיל חדשני שפותח במיוחד עבור הטיפול בעור רגיש. המוצר מיועד לאיזון פעילות מערכת החיסון בעור, חיזוק תפקיד המחסום של העור והפחתת אדמומיות. מגיע בקפסולות של פוספוליפידים המכילות תמציות של שורש כורכום וקליפת אורן ים תיכוני. פוספוליפידים הם המרכיב העיקרי במבנה של ממברנות התאים, לכן הם נספגים היטב בעור. בזכות מערכת הולכה יעילה (קפסולת ליפוזום) רכיבים פעילים עוברים בקלות את מחסום העור. תוך זמן קצר הם מפחיתים את גודל ועוצמת האדמומיות. תמציות של שורש כורכום וקליפת אורן ים תיכוני – נוגדי חמצון עוצמתיים – מנקים ומשקמים היטב את העור, מרגיעים אותו במהירות, מסירים גירויים, מורידים דלקות, משפרים את זרימת הדם בכלי הדם והנימים הקטנים ביותר, מאיצים את ייצור הקולגן.

### • אלנטואין

ידוע בהשפעתו המיטיבה על העור, מסייע בריפוי פצעים והרגעת גירויים, מאיץ צמיחה של תאים בריאים. בעל תכונות קרטוליטיות, מרגיעות ומרפאות; ממריץ את התחדשות האפידרמיס, מנטרל נזקים מרדיקלים חופשיים, מרפא פצעים קטנים וממצק עור בריא.

### • Aquaxyl

תרכובת חדשנית המעניקה לחות מוגברת. מכילה גלוקוז שמופק מחיטה וקסיליטול שמופק מעץ וקושר לחות לעור. זו תערובת לחות והתחדשות רב-תכליתית ממקור צמחי טבעי. Aquaxyl מסייעת באגירת לחות באפידרמיס, מונעת אובדן מים טרנס-אפידרמלי, משפרת את מרקם העור, מעניקה לחות וגמישות, מפחיתה קילוף ומחליקה את העור.

### • Calmosensine

המכונה "פפטיד של הרגשה טובה". מפחית את רגישות העור לגירויים (תרמיים, מכניים וכימיים).



### • רוזמרין

מכיל חומצה רוזמרינית המצעירה את העור בשל תכונותיה נוגדות החמצון. רוזמרין הוא בעל השפעה מיטיבה על עור יבש, בעייתי ומזדקן; הוא משפר את זרימת הדם ומעודד התחדשות, מרפא ביעילות פצעים ונזקים, מוריד גירויים, מחדש, משקם גוון ומרקם העור, מחטא. מעניק חיוניות, מחליק קמטים עדינים, מוריד בצקות. בעל תכונות אסטרינג'נטיות ואנטי-ספטיות המשפיעות לטובה על העור הנוטה לאקנה. נוגדי החמצון של רוזמרין מבהירים את העור, מחליקים את גוונו, מבהירים כתמי פיגמנטציה ופגמים לאחר אקנה. רוזמרין מאזן את פעילות בלוטות הזיעה בעור בעייתי עם אקנה והיפרקרטוזיס, מהדק נקבוביות, מחליק את גוון העור ומעניק לעור מראה בריא וזוהר. מסייע בהחלקת קמטים, חיזוק נימים והענקת לחות לעור.

### • אלוורה

תערובת טבעית של חומרים פעילים ביולוגית כמו פוליסכרידים, פלבנואידים, קטכינים, טאנינים, חומצות אמינו, ויטמינים, אנזימים, מינרלים ויסודות קורט. ג'ל אלוורה מעניק לחות, מעודד התחדשות, מגן מפני קרני השמש עם השפעה אנטי-דלקתית, אנטי-פטרייתית ואנטי-מיקרוביאלית. כשהג'ל חודר לעור הוא מאיץ את זרימת הדם בנימים, מעודד את ייצור הקולגן, מעצים את יכולת התאים להתחדש במצבים של מחלות עור שונות, מאט היווצרות של כתמי פיגמנטציה, מקטין את מספרם וגודלם. ג'ל אלוורה מתאים לעור יבש ורגיש הנוטה לחגובות דלקתיות, מסייע גם במצבים של אקנה וסבוריאה שמנונית.

### • Lactobionic Acid

חומצה לקטוביונית "קיצית" היא אחת החומצות הפולי-הידרוקסיות. זהו רכיב ידידותי לעור. בעלת השפעה חיובית על המטריקס הדרמלי, מעכבת את הרס הקולגן והאלסטין. מעניקה לחות עמוקה ומתמשכת. מעודדת את התחדשות האפידרמיס עם אפקט פילינג קל. מאטה את תהליך הזדקנות העור עקב חשיפה לשמש. משמשת במקרים כשיש צורך הן בהזנה עמוקה והן בהסרה של תאים מתים. אינה רעילה. בעלת אפקט נוגד חמצון רב-עוצמה. בשל מסה יחסית גדולה, חודרת לאט יותר לעור מבלי לפצוע אותו.

### • Gluconolactone

חומצה פולי-הידרוקסית בעלת השפעה ביולוגית דומה לזו של חומצות AHA, אך עם מספר יתרונות מועילים. מעניקה לחות באופן בולט יותר בזכות חמש קבוצות הידרוקסיל (חומצות AHA מכילות רק קבוצת הידרוקסיל פעילה אחת). אינה גורמת לגירוי, מפני שחודרת לעור לאט מבלי לגרום לתחושת צריבה. בעלת אפקט נוגד חמצון טבעי, זהה בפעילותה לחומצה אסקורבית וטוקופרול. מגנה על סיבי האלסטין והקולגן, מעניקה רמה גבוהה של נוגדי חמצון והגנה מפני קרני השמש, מעניקה לחות לעור, מחליקה את הגוון והמרקם שלו. בעלת השפעה אנטי-דלקתית. מווסת את תהליך הקרטיניזציה הטבעית בעור.

בזכות היעדר הגירוי פילינג עם גלוקונולקטון לא דורש נטרול ולכן ניתן לעשות אותו בתדירות יחסית גבוהה עד להשגת האפקט הרצוי. בשימוש בפילינג או במוצרי קוסמטיקה גלוקונולקטון מגביר את לחות העור, מחליק קמטים וקפלים קטנים, משפר את גמישות העור, מאחד את הגוון בזכות הפעולה הקרטוליטית, מחליק חספוס ומהדק נקבוביות. אינו גורם לגירוי או רגישות יתר בעור ובריריות.

### • חומצה פיטית

אחד מנוגדי החמצון הטבעיים היעילים ביותר. מבהיר את העור, מונע תגובות דלקתיות וכתמי פיגמנטציה, מעודד את התחדשות העור.

### • ביסבולול

רכיב טבעי אנטי-דלקתי המופק מקמומיל. מרגיע עור רגיש ומגורה, מפחית אדמומיות בעור פגום, מגן מפני נזקי הסביבה.

### • ניאצינאמיד

הינו ויטמין B3 המסיס במים, שהינו תכשיר אנטי-אייג'ינג פעיל מאוד בעל תאימות דרמטולוגית מצוינת. הוא משפר את תפקיד המחסום של העור, מקל על תסמיני העור ואדמומיות, מעצים את עמידותו של העור הרגיש, משפר את מראה העור ומרקמו, מעודד את ייצור הקולגן. בנוסף, מבהיר את העור ביעילות. ניאצינאמיד מעלים כתמי גיל, העור הופך לבהיר ויתר.



### • שמן זית

שמן צמחי המאוזן ביותר, בעל נוסחה אידאלית שמתאימה היטב למרכיבי השומן בגוף האדם. הרכב מאוזן ייחודי זה מאפשר לשמן להיספג במלואו ולחדור עמוק ברמה התאית. השמן עשיר כמעט בכל המיקרו-אלמנטים הדרושים לעור – ויטמינים, קרוטנואידים ייחודיים, טוקופרולים, פחמימנים ופיטוסטרולים. השמן אינו קומדוגני, הוא נספג במהירות מבלי להשאיר ברק שמנוני, מסייע בהעברת חומרים פעילים לשכבות העור העמוקות תוך שיקום, הזנה והענקת לחות לעור. זהו המרכיב המתאים ביותר לטיפול בעור רגיש, תגובתי ומזדקן. פועל על האפידרמיס, מקל על תסמינים מיידיים ותחושה של אי-נוחות, משפר במהירות את מצב העור, חוזר לשכבות העור העמוקות ומסייע בשיקום מערכת. זהו אחד השמנים היעילים ביותר בריכוך ושימור הלחות בתאי העור. השמן יוצר מחסום הגנתי שלא מפריע לתהליכים מטבוליים מקומיים. במריחה על האזורים הפגומים הוא מרגיע, מחטא ומרפא רקמות.

### • שמן חוחובה

לשמן חוחובה יש תכונות מרגיעות ייחודיות. הוא מעניק לחות, מזין ומשקם עור פגום, מקל על גירוים ואדמומיות, מעודד את התחדשות תאי העור.

### • שמן זעפרן

שמן זעפרן (קמלינה) עשיר במיוחד בחלבונים, ויטמינים וחומצות בלתי רוויות, מה שהופך אותו למקור צמחי של ויטמין F. הינו נוגד חמצון רב-עוצמה. מרענן את העור ומשפר את גמישותו, משקם מאזן שמן-מים, מגביר את תפקודי ההגנה של העור, מרפא פצעים. מחליק קמטוטים, מונע דלקת.

### • הידרוסול ורדים

מרכך היטב את העור ומעניק לחות, מוריד גירוים ודלקות, מאיץ ריפוי פצעים, מחדש ומצעיר את העור, ממריץ את זרימת הדם, מחזק את כלי הדם והנימים – מה שהופך אותו לתכשיר חובה בטיפול בעור הנוטה לקפורוז.

## • פנטנול

זהו ויטמין מקבוצה B5. מחסור בוויטמין זה משפיע על תפקוד הגוף כולו, בפרט על מטבוליזם השומנים, מה שמוביל להרעה במצב העור. זה עלול לגרום להפרעות שונות במצב העור: הופעת סדקים בזוויות השפתיים, קמטים מוקדמים והפרעות בפיגמנטציה. D-פנטנול מאזן את מטבוליזם השומנים ומעודד תגובות חמצון-חיזור. ויטמין B5 מעורב גם במטבוליזם של חלבונים ופחמימות, מסייע בספיגה של ויטמינים אחרים. בשימוש חיצוני D-פנטנול מעודד את התחדשות העור והריריות. מקל על גירויים, ממריץ ריפוי של פצעים וחתכים. מאיץ מטבוליזם בתאים ומגביר את חוזק סיבי הקולגן. מקל על גרד וצריבה. בעל תכונות אנטי-דלקתיות. מעניק לחות לשכבות העור העמוקות. מפחית את השפעתה השלילית של קרינת ה-UV.

## • חומצה היאלורונית

חומצה היאלורונית במשקל מולקולרי גבוה או נמוך משפרת את מראה העור היבש או הפגום, מפחיתה קילוף, מחזירה לעור גמישות ומחליקה קמטים. בדרך כלל נמצאת בעור, ברקמות החיבור והעצב. בהשוואה לפולימרים טבעיים וסינתטיים אחרים, החומצה ההיאלורונית היא בעלת היכולת הגדולה ביותר לאגור מים. חומצה היאלורונית במשקל מולקולרי גבוה יוצרת על פני העור שכבה דקה המונעת אובדן מים טרנס-אפידרמלי (TEWL). חומצה היאלורונית במשקל מולקולרי נמוך חודרת בקלות לשכבות האפידרמיס העמוקות, סופגת לחות, מחליקה וממלאה קמטים מבפנים.



## Soothing Cleansing Gel with Agascal™

ג'ל ניקוי אגאסקלם לעור עדין

מס' פריט: 4050250

ג'ל ניקוי מיועד לניקוי עור פנים רגיש ולהכנתו לטיפולים נוספים. מכיל חומרים פעילי שטח עדינים על בסיס טבעי – דציל גלוקוזיד ובטאין של שמן קוקוס, אשר מנקים את העור ביסודיות ובעדינות מבלי לגרום לגירוי ולתגובות אלרגיות. הג'ל מכיל תמצית של פלפל טזמני, אגסטך מקסיקני, אלוורה ותערובת פעילה אקווקסיל.

**אופן שימוש:** יש לפזר כמות קטנה של התבשיר על עור לח, לעסות במשך 2-3 דקות ולשטוף במים פושרים.

**רכיבים פעילים:** אלואורה, אלנטואין, תמצית זית, Agascal, Aquaxyl



## Delicate Face Milk

חלב פנים לעור עדין ומגורה

מק"ט: 1110250

מיועד לניקוי עור הפנים מכלוך ומאיפור. מכין את העור לשימוש בתבשירים נוספים וכך מעלה את יעילותם. מבוסס על סורפקטנטים עדינים ללא SLS. התבשיר מנקה בעדינות ומרגיע עור רגיש, מפחית אדמומיות ואינו מייבש. חומרים פעילי שטח טבעיים מרגיעים את העור מכיוון שמכילים שמן זית, שמן חוחובה וגם תערובת של תמציות טבעיות של ארניקה, ערמונית הסוסים, הממליס, קיסוס, פרע ורוזמרין. כך, בנוסף לניקוי עדין ויסודי של עור רגיש, התחליב ממריץ את זרימת הדם, מחזק את כלי הדם ומגן עליהם. בעל תכונות אנטי-דלקתיות.

**אופן שימוש:** יש לשים את התחליב על עור הפנים עם פד צמר גפן בתנועות עיסוי עדינות. יש לשטוף את שאריות התבשיר והאיפור במים פושרים.

**רכיבים פעילים:** תערובת צמחית Polyplant Perfeskin, שמן חוחובה, שמן זית, אלואורה, רוזמרין.



## GLB SensaPeel

פילינג GLB

מס' פריט: 3060050  
pH - 3.5 / Acids - 25%

פילינג GLB זהו תכשיר בעל יעילות גבוהה, המכיל שילוב של חומצות פולי-הידרוקסיות (גלוקונולקטון וחומצה לקטוביונית) שמועשר בחומצה פיטית. בגלל משקל מולקולרי גבוה, חומצות פולי-הידרוקסיות חודרות לעור באיטיות ונשארות יותר זמן בשכבה הקרנית של האפידרמיס, מבלי לגרום לגירוי או לדלקת. חומצות אלה מקלפות את העור בעדינות, מעניקות לחות מושלמת, מעודדות את ייצור האלסטין והקולגן, מבהירות את גוון העור ומחליקות את מרקמו.

חומצות פולי-הידרוקסיות מנקות את השכבה הקרנית בעדינות, מעודדות את חידוש תאי העור ומחזקות את תפקיד המחסום. יש להן יכולת ייחודית לקשור יונים של מתכות (יכולת כלציה). כתוצאה מכך, חומצות פולי-הידרוקסיות הן נוגדות חמצון עוצמתיות שמונעות הזדקנות העור עקב חשיפה לשמש. חומצה פיטית מגבירה את תכונות נוגדות החמצון של הפילינג ומעניקה לו תכונות מועילות נוספות, מונעת תגובות דלקתיות ומרעננת את העור. למרות ריכוז גבוה של חומצות, פילינג GLB אינו דורש נטרול ואינו מעלה את רגישות היתר על העור לאור. מתאים לעור רגיש עם קופרוז ורוזציה.



**אופן שימוש:** יש למרוח את הפילינג הגלוקונו-לקטוביוני GLB (3-5 מ"ל) באמצעות מברשת או פד גזה על העור הפנים, הצוואר והדקולטה, למעט האזור סביב העיניים. יש לעסות בעדינות בתנועות סיבוביות במשך 3-6 דקות. במידת הצורך יש לשים כמות נוספות של התכשיר עם האצבעות. לא לשטוף.

**רכיבים פעילים:** חומצה לקטוביונית, גלוקונולקטון, חומצה פיטית.

## Perfect Skin Rose Toner

מי פנים מרגיעים על בסיס ורדים ורוזמרין

מס' פריט: 7060250

מי פנים ללא אלכוהול עם נוסחה עדינה. התכשיר מסיר בעדינות איפור מהפנים ומהעפעפיים, מנקה עור רגיש מלכוך ומסבום, מעניק לחות, מרענן את העור ומשפר את גוונו. הרכיבים הפעילים של התכשיר מרגיעים את העור, מפחיתים אדמומיות ותגובתיות, משקמים את תפקיד המחסום של העור.

בבסיס התכשיר נמצאים הידרולאטים של ורד ורוזמרין המועצמים על ידי אגאסקלם ותערובת של תמציות צמחים. ההידרולאטים מופקים מפרחים בתהליך הזיקוק באדים, הם מכילים ביו-פלבוואידים, ויטמינים, חומצות אורגניות, גליקוזידים. הידרולאט ורדים מגביר את חושניות העור ואת יעילות הטיפולים במגע. כאפרודיזיאק הוא מוריד מתחים ומרגיע. הידרולאט רוזמרין משפר את זרימת הדם המקומית, מחזק את מערכת כלי הדם של העור ומעניק לו חיוניות. התכשיר מסייע בחדירת החומרים המזינים עמוק לעור, מעניק לחות, משקם את מאזן המים באפידרמיס ומרווה אותו ברכיבים מזינים.



**אופן שימוש:** יש לפזר כמות קטנה של התכשיר על העור בצורה אחידה באמצעות פד צמר גפן תוך התחשבות בקווי העיסוי, ולא לשטוף. ניתן להשתמש בתכשיר בתור מסכת-קומפרס: יש להספיג פד גזה בתכשיר ולשים על הפנים למשך 5-10 דקות.

**רכיבים פעילים:** תמצית רוזמרין, הידרוסול ורדים, תמצית צמחית Polyplant Perfeskin, Agascalum

## Redout Calming Balm

קרם משקם לעור אדמומי

מס' פריט: 1130050

תכשיר מרוכז ויעיל המיועד לטיפול בעור רגיש הנוטה לקופרוז. בעל מרקם למלרי הנספג היטב בעור מבלי להשאיר תחושה דביקה. מרקם למלרי מתאפיין על ידי שכבות ליפידים רציפות, שביניהן יש מים. תחליב מסוג זה מסוגל "להיטמע" בעור ולשקם אותו. שימוש קבוע בקרם מחזק את דפנות כלי הדם, ממריץ אף זרימת הדם, משפר מטבוליזם בתאי העור, מפחית את רשת הנימים הנראית לעין ומוריד דלקות.

מאפיין ייחודי של הקרם הוא מערכת חדשנית של העברת הרכיבים הפעילים: תמציות שורש כורכום וקליפת אורן מגיעות במעטפת פוספוליפידים, ביופלבנואיד רוטין מגיע במיקרו-קפסולות. לרוטין (או ויטמין P), יחד עם ויטמינים C ו-K הנמצאים בכורכומין, יש השפעה מיטיבה על כלי הדם והנימים. הוא מחזק את דפנות כלי הדם, מפחית את שבריריות וחדירות יתר של הנימים, מונע גודש. תערובת פפטידים בשם קלמוסנסין עם יחד עם פנתנול מרגיעה עור מגורה במהירות. השפעתם של ויטמינים P, C, K על עור רגיש מועצמת על ידי ניאצינאמיד, ויטמין E ותערובת תמציות צמחים Polyplant Perfeskin.



**אופן שימוש:** יש למרוח שכבה דקה שלקרם באלם על עור פנים נקי בבוקר ו/או בערב.

**רכיבים פעילים:** פפטיד Calmosensin, רוטין מקופסל, Activys Redout, תערובת צמחית Polyplant Perfeskin, ניאצינאמיד, שמן זעפרן, דיפוטסיום גליציריזט

## Peptide Calming Serum

סרום פפטידים משקם לעור אדמומי

מס' פריט: 5060100/5060030

סרום שמכיל שילוב של חומרים פעילים ומרגיעים בריכוז גבוה לעור רגיש עם גירויים – Activys Redout, דיפוטסיום גליציריזט, אגסטך מקסיקני, פלפל טזמני ופנתנול. הסרום משקם במהירות את מראה הפנים הבריא ומחזק את תפקיד המחסום של העור. חומצה היאלורונית במשקל מולקולרי נמוך חודרת במהירות לעור, מחדשת אותו ושומרת על מאזן מים תקין בתאים. תערובת פפטידים בשם קלמוסנסין מפחיתה תגובות שונות בעור לגירויים חיצוניים ומווסת ביעילות רבה את רגישות העור. קלמוסנסין מפחיתה את התגובה השלילית בעור לתהליכי החמצון. מסייעת בייצור של "מולקולות האושר" אנדורפינים ואנקפלינים, בעלי השפעה מיטיבה על תאי הדרמיס. בזכות האנדורפינים העור מקבל גוון בהיר, אחיד, הופך לרך ומוצק יותר.

**אופן שימוש:** יש למרוח שכבה דקה של סרום הפפטיד על עור הפנים, כולל האזורים סביב העיניים, בבוקר ובערב.

**רכיבים פעילים:** Activys Redout, Agascalum, חומצה היאלורונית, פנתנול, דיפוטסיום גליציריזט, פפטיד Calmosensine





## Recovering Olive Cream

קרם זית לעור מגורה

מס' פריט: 1120250/1120050

הקרם בעל מרקם עדין במיוחד, מתפזר היטב על העור, נספג בקלות ומשאיר תחושה של רכות וקטיפתיות. מרגיע היטב את העור, מוריד אדמומיות, משקם את תפקיד המחסום של העור, מרגיע גרד, מעניק לחות. הקרם אינו מבושם ולא מכיל צבע, רכיביו אינם קומדוגניים או אלרגניים.

החלק השומני של הקרם מורכב מהנגזרות הטבעיות של שמן זית ושמן קמלינה, העשירים בוויטמין E וחומצות אימונו. הקרם מכיל מגוון רחב של רכיבים מרגיעים שמורידים גירויים (פלפל טזמני, אלנטואין, פנתנול, דיפוטסיום גליציריזט). תערובת של פפטידים עם אצטיל דיפפטיד (בשם קלמוסנסין) מפחיתה ביעילות את רגישות העור לגורמים מגרים (תרמיים, כימיים, מכניים), מרככת את העור ומפחיתה תגובות עור שונות לגירויים חיצוניים. קלמוסנסין מעודדת את ייצור אנדורפינים המכונים "מולקולות האושר", ומעניקה לעור תחושה של נוחות. הקרם מומלץ לשימוש בעור מגורה עם סימני פסוריאזיס, סבוריאה או אקזמה.

**אופן שימוש:** יש למרוח שכבה דקה של התבשיר על כל הגוף אחרי מקלחת או אמבטיה. מתאים לכל סוגי העור, עור עם דלקת, עור תגובתי, עור יבש ומתקלף.



**רכיבים פעילים:** Agascalin, פלפל טזמני, פפטיד Calmosensin, חומצה היאלורונית, תערובת צמחית Polyplant Perfeskin, שמן זית, שמן זעפרן, דיפוטסיום גליציריזט

## OliVera Gel

ג'ל אלוורה עם תמציות זית

מס' פריט: 5050500/5050100

שילוב ייחודי של תמציות זית ואלוורה גורם להרגעה מיידית של עור מגירויים או כוויות. משלב תכונות אנטי-דלקתיות ומלחחות של תמצית אלוורה עם תכונות מרגיעות ונוגדות חמצון של תמצית עלי עץ הזית. הודות לתכונותיה האנטי-דלקתיות, תמצית אלוורה מפחיתה אדמומיות, מאיצה את התחדשות התאים, מרגיעה היטב את העור ומונעת התייבשות. ג'ל OliVera בעל מרקם עדין, נספג באופן מידי מבלי להשאיר תחושה דביקה, אינו מבושם.

**אופן שימוש:** לפי צורך יש למרוח שכבה דקה של ג'ל אלוורה על עור פנים נקי מדי 2-4 שעות במשך שבוע, עד להחלמה מלאה.

**רכיבים פעילים:** אלואוורה, תמצית זית, אלנטואין, פנטנול



## Gentle Mask with Agascal™

מסכת הרגעה לעור עדין עם אגאסקלם

מס' פריט: 2090250/2090100



המרקם העדין של המסכה מסייע בהענקת קטיפתיות והחלקת גוון העור. המסכה מכילה קבוצה רחבה של רכיבים שמרגיעים מתח נפשי ומורידים דלקות הנגרמות על ידי גורמים מגרים חיצוניים. המסכה מכילה ריכוז גבוה של רכיבים פעילים – פלפל תזמני, אגסטך מקסיקני, דיפוטסיום גליציריזט, ביסבולול, פנתנול ועמילן תירס. מורידה במהירות אדמומיות, עוזרת להרגעת גירויים, מקלה על תגובות דלקתיות, מחזקת את כלי הדם, מפחיתה את רשת הנימים הנראית לעין, מעניקה לחות באופן פעיל ומסלקת השפעות שליליות של גורמים חיצוניים.

**אופן שימוש:** יש למרוח את המסכה 2-3 בשבוע או בכל פעם שעורך זקוק להרגעת גירויים. יש למרוח על עור נקי של הפנים והצוואר, להשאיר למשך 10-15 דקות ולשטוף במים.

**רכיבים פעילים:** Agascal, פלפל תזמני, תערובת צמחית Polyplant, Perfeskin, דיפוטסיום גליציריזט, אלנטואין, ביסבולול

# פרוטוקול SensoCalm

תוכנית טיפול מקצועית בסיסית לעור רגיש עם סימני קופרוז (רוזציאה)

סדרה מקצועית של תכשירים קוסמצבטיים עם רכיבים טבעיים וטיפול ביתי נכון יסייעו בהסרת קופרוז ומניעת הופעתן של רשתות נימים חדשות. הטיפול הבסיסי מבוסס על השיטה לשיקום העור, הפעלת תהליכי התחדשות, הזנת העור והגנתו מפני נזקים וחמצון.

יעדים:

- שיקום מחסום האפידרמיס והמעטפת ההידרוליפידית ההגנתית
- העצמת הלחות בעור
- חסימה של תהליכים דלקתיים
- הגברת עמידות וחסינות מקומית של העור
- הגברת הגמישות של כלי הדם וחיזוקם
- הפחתת הסיכון להיווצרות רשתות נימים חדשות

נפח	פעולה	תכשיר	מס' פריט	שלב
250	ניקוי, הענקת לחות	Delicate Face Milk חלב פנים לעור עדין ומגורה	1110250	1
250	הסרת איפור, ניקוי, הכנת העור	Soothing Cleansing Gel with Agascal™ ג'ל ניקוי אגאסקלם לעור עדין	4050250	2
250	אנטי-סטרס, העלאת טונוס העור	Perfect Skin Rose Toner מי פנים מרגיעים על בסיס ורדים ורוזמרין	7060250	3
50	פילינג	GLB Sensapeel פילינג GLB	3060050	4
50	טיפול בקופרוז, הפחתת אדמומיות, אנטי-סטרס, הרגעה	Redout Calming Balm קרם משקם לעור אדמומי	1130050	א5
500		OliVera Gel ג'ל אלואוורה עם תמצית זית	5050500	ב5
250	הרגעת העור, הפחתת תחושת גירוי ויובש, אנטי-סטרס	Recovering Olive Cream קרם זית לעור מגורה	1120250	א6
250		Gentle Mask with Agascal™ מסכת הרגעה לעור עדין עם אגאסקלם	2090250	ב6
100	טיפול בקופרוז, הפחתת אדמומיות, הרגעה	Peptide Calming Serum סרום פפטידים משקם לעור עדין	5060100	7

## 1. ניקוי מקדים של העור והענקת לחות:

Delicate Face Milk

חלב פנים לעור עדין ומגורה

**יעדים:** הפחתת אדמומיות ודלקות בעור בשלב של הסרת איפור, הרגעה והענקת לחות לעור.

**אופן שימוש:** יש לשים את התחליב על עור הפנים עם פד צמר גפן בתנועות עיסוי עדינות. יש לשטוף את שאריות התכשיר והאיפור במים פושרים עם ג'ל ניקוי עדין המכיל אגאסקלם.

## 2. הסרת איפור והרגעה:

Soothing Cleansing Gel with Agascal™

ג'ל ניקוי אגאסקלם לעור עדין

**יעדים:** ניקוי עדין של עור רגיש, הרגעתו והכנתו לטיפולים נוספים.  
**אופן שימוש:** יש לפזר כמות קטנה של התכשיר על עור לח, לעסות במשך 1-2 דקות ולשטוף במים פושרים.

## 3. הרגעת מתח והענקת חיוניות:

Perfect Skin Rose Toner

מי פנים מרגיעים על בסיס ורדים ורוזמרין

**יעדים:** מרכך ומרגיע עור מודלק, מפחית דלקות הנגרמות על ידי גירויים חיצוניים ומפיג מתח נפשי.

**אופן שימוש:** יש לפזר כמות קטנה של התכשיר על עור הפנים והצוואר בצורה אחידה באמצעות פד צמר גפן תוך התחשבות בקווי העיסוי. ניתן להשתמש בתכשיר בתור מסכת-קומפרס: יש להספיג פד גזה בתכשיר ולשים על הפנים.

## 4. פילינג למניעת שינויים בעור רגיש ותיקונם:

GLB SensaPeel

פילינג GLB

**יעדים:** האתת הזדקנות העור עקב חשיפה לשמש והענקת הגנה של נוגדי חמצון. לחות עמוקה, החלקת קמטוטים וקפלים, הגברת מוצקות העור, החלקת גוונו בשל פעולה קרטוליטית, מניעת חספוס והידוק נקבוביות.

**אופן שימוש:** יש למרוח את הפילינג הגלוקונו-לקטוביוני GLB (3-5 מ"ל) באמצעות מברשת או פד גזה על עור הפנים, הצוואר והדקולטה, למעט האזור סביב העיניים. יש לעסות בעדינות בתנועות סיבוביות במשך 3-6 דקות. במידת הצורך יש לשים כמות נוספת של התכשיר עם האצבעות. לא לשטוף.

## 5. אלקטרופורציה או החדרת חומרים:

Redout Calming Balm

קרם משקם לעור אדמומי

+

OliVera Gel

ג'ל אלורה עם תמציות זית

**יעדים:** תוכנית נגד קופרוז, הפגת מתח נפשי והורדת דלקת שנגרמת על ידי גורמי גירוי חיצוניים / אימונומודולציה של העור.

יעדים של אלקטרופורציה הפנים עם שילוב של שני התכשירים:

- טיפול ביובש, קילוף, גרד ואדמומיות;
- חיזוק דפנות כלי הדם והפחתת קופרוז;
- הרגעה, שיקום עור הפנים ועידוד התחדשות תאי העור.

**אופן שימוש:** יש למרוח קרם-באלם פעיל עם כורכומין המונע קופרוז באמצעות

מברשת על עור הפנים, הצוואר והדקולטה. יש לבצע עיסוי בתנועות סיבוביות להחדרת התכשיר עד לספיגתו המלאה. לא לשטוף. מעל התכשיר יש למרוח שכבה בינונית אחידה של ג'ל מרגיע עם תמציות זית ואלורה באמצעות מברשת. יש לבצע אלקטרופורציה במשך 10-13 דקות, ולא לשטוף.

## 7. סיום טיפול

### Peptide Calming Serum

סרום פפטידים משקם לעור עדין

אופן שימוש: יש לפזר את סרום הפפטידים לעור רגיש על כל הפנים והצוואר ולהספיג אותו בעדינות. אם סוג העור הרגיש דורש לחות / הזנה נוספת או במזג אוויר קר, אנו ממליצים לסיים את הטיפול עם קרם משקם עם תמצית זית.

קורס טיפולי: 4-8 טיפולים, פעם ב-12-8 ימים, פעמיים בשנה בעונות החמרה (סתיו ואביב).

זה יכול להיות טיפול מהיר להפחתה מידית של גירויים ו/או קורס של טיפולים.

## 6. טיפול להפגת מתחים באמצעות עיסוי מרגיע: מומלץ "עיסוי ספרדי" או עיסוי "רנסנס"

### Recovering Olive Cream

קרם זית לעור מגורה

+

### Gentle Mask with Agascalm™

מסכת הרגעה לעור עדין עם אגאסקלם

יעדים:

- הקלה על אדמומיות וגירוי בעור;
- הפחתת שבריריות וחדירות של כלי הדם ההיקפיים;
- התחדשות העור וחיצוק כלי הדם;
- הענקת לחות, החלקת העור;
- הרגעה.

אופן שימוש: יש למרוח קרם משקם עם תמצית זית באמצעות מברשת על עור הפנים, הצוואר והדקולטה. לעסות במשך 15-20 דקות, לא לשטוף. מעל הקרם יש למרוח שכבה בינונית אחידה של מסכה מרגיעה עם תמצית אגסטך מקסיקני למשך 15-20 דקות (למי שרוצה ניתן להמשיך לעשות עיסוי מרגיע מעל המסכה). ממליצים לכסות עם מסיכת אלגינט משקמת עם ויטמין C ודומדמניות שחורות או מסיכת סוכר נוגדת חמצון למשך 20 דקות. לשטוף את הפנים, הצוואר והדקולטה במים.



# פרוטוקול טיפול ביתי

תוכנית טיפול מקצועית בסיסית לעור רגיש עם סימני קופרוז (רוזציאה)

סדרה מקצועית של תכשירים קוסמצבטיים עם רכיבים טבעיים וטיפול ביתי נכון יסייעו בהסרת קופרוז ומניעת הופעתן של רשתות נימים חדשות. הטיפול הבסיסי מבוסס על השיטה לשיקום העור, הפעלת תהליכי התחדשות, הזנת העור והגנתו מפני נזקים וחמצון.

יעדים:

- שיקום מחסום האפידרמיס והמעטפת ההידרוליפידית ההגנתית
- העצמת הלחות בעור
- חסימה של תהליכים דלקתיים
- הגברת עמידות וחסינות מקומית של העור
- הגברת הגמישות של כלי הדם וחיזוקם
- הפחתת הסיכון להיווצרות רשתות נימים חדשות

נפח	פעולה	תכשיר	מס' פריט	שלב
250	ניקוי, הענקת לחות	Delicate Face Milk חלב פנים לעור עדין ומגורה	1110250	1
250	הסרת איפור, ניקוי, הכנת העור	Soothing Cleansing Gel with Agascalim™ ג'ל ניקוי אגאסקלם לעור עדין	4050250	2
250	אנטי-סטרס, העלאת טונוס העור	Perfect Skin Rose Toner מי פנים מרגיעים על בסיס ורדים ורוזמרין	7060250	3
30	טיפול בקופרוז, הפחתת אדמומיות, אנטי-סטרס, הרגעה	Peptide Calming Serum סרום פפטידים משקם לעור עדין	5060030	4א
50		Redout Calming Balm קרם משקם לעור אדמומי	1130050	4ב
50	הרגעת העור, הפחתת תחושת גירוי ויובש, אנטי-סטרס	Recovering Olive Cream קרם זית לעור מגורה	1120050	5
100	אנטי-סטרס	Gentle Mask with Agascalim™ מסכת הרגעה לעור עדין עם אגאסקלם	2090100	6
100	טיפול בקופרוז, הפחתת אדמומיות, הרגעה	OliVera Gel ג'ל אלואוורה עם תמצית זית	5050100	7

## 1. הסרת איפור והרגעה:

Delicate Face Milk

חלב פנים לעור עדין ומגורה

אופן שימוש: בבוקר ו/או בערב יש לשים את התחליב על עור הפנים עם פד צמר גפן בתנועות עיסוי עדינות. יש לשטוף את שאריות התכשיר והאיפור במים פושרים עם ג'ל ניקוי עדין עם אגאסקלם.

## 2. ניקוי עדין:

Soothing Cleansing Gel with Agascal™

ג'ל ניקוי אגאסקלם לעור עדין

אופן שימוש: בבוקר ו/או בערב יש לפזר כמות קטנה של התכשיר על העור, לעסות במשך 1-3 דקות ולשטוף במים פושרים.

## 3. הרגעת מתח והענקת חיוניות:

Perfect Skin Rose Toner

מי פנים מרגיעים על בסיס ורדין ורוזמרין

אופן שימוש: בבוקר ובערב יש לפזר כמות קטנה של התכשיר על עור הפנים והצוואר בצורה אחידה באמצעות פד צמר גפן תוך התחשבות בקווי העיסוי. לא לשטוף.

## 4. תוכנית חיזוק ושיקום:

Peptide Calming Serum

סרום פפטידים משקם לעור אדמומי

אופן שימוש: בבוקר ובערב יש למרוח שכבה דקה של סרום פפטידים על עור פנים נקי, כולל האזור מסביב לעיניים. מעל הסרום יש למרוח קרם-באלם.

Redout Calming Balm

קרם משקם לעור אדמומי

אופן שימוש: בבוקר ו/או בערב יש למרוח שכבה דקה של קרם-באלם על עור פנים נקי.

## 5. בעונה קרה או בעונות מעבר:

Recovering Olive Cream

קרם משקם לעור אדמומי

אופן שימוש: בבוקר ובערב יש למרוח שכבה דקה של הקרם על עור הפנים ועל כל הגוף לאחר מקלחת או אמבטיה. מתאים לכל סוגי העור, עור עם תהליכים דלקתיים, עור תגובתי, עור יבש ומתקלף.

## 6. טיפול מרגיע להפגת מתחים:

Gentle Mask with Agascal™

מסכת הרגעה לעור עדין עם אגאסקלם

אופן שימוש: יש למרוח את המסכה 2-3 פעמים בשבוע או בכל פעם שעורך זקוק להרגעת גירויים. יש למרוח על עור נקי ולשטוף במים לאחר 10-15 דקות.



# Moist Retention Algae Mask

מסכת אצות לשימור הלחות

מק"ט 2051000

אופן היישום: לערבב אבקת המסכה עם המים ביחס 1:3 עד לקבלת מסה הומוגנית. למרוח את המסכה מיד על כל הפנים והצוואר בשכבה עבה ואחידה (מ-2 עד 5 מ"מ) לאורך קווי העיסוי מלמטה למעלה בעזרת שפדולה על גבי גזה מוכנה לחה במים או טוניק מיוחד (ראו המתכון), ולהשאיר למשך 10-15 דקות.  
שימו לב! מסכת האלגינט מתקשה תוך 4-2 דקות, ולאחר מכן לא ניתן להשתמש בה!  
במקרה של שימוש במסכה על הצוואר ועל אזור הדקולטה, יש צורך להגדיל כמויות האבקה והמים באופן יחסי פי 2-1.5.

מסכות המבוססות על אלגינט הינם מסכות מעצבות, שכן כשהן מתמצקות הן מתקנות את קווי המתאר של הפנים, הינן בעלות אפקט מתיחה ובעלות תכונות לחותיות בולטות. מסיכת אצות לשימור הלחות משפרת את ניקוז הדם והלימפה. משפיעה על סילוק הרעלים, חומרים מזינים מהשכבות העמוקות נמשכים לשכבות העור העליונות, מה שמוביל התחדשות העור, עליה בלחות, תזונה וחיטוב. המסכה מסייעת להמסת סטגנציה, להבהיר את העור, להקל על גירוי, משפרת את חדירת החומרים הפעילים הנמצאים על העור מתחתיה.

הרכב: החומר העיקרי של האלגינטים הוא חומצה אלגינית המצויה באצות למינריה ופוקוס. חומצה אלגינית היא פוליסכריד המהווה מרכיב מבני של דפנות התא. מעניק לחות ביעילות לעור, משפר את תפקודי ההגנה הטבעיים, מפעיל את זרימת הדם ומשפר את חילוף החומרים, מאט את תהליך ההזדקנות המוקדמת של העור.





## דיאטומיט

זהו מוצר טבעי שנוצר על ידי משרידי מאובנים של אצה דיאטומית. הינו בעל השפעה אנטיבקטריאלית, מווסת את הרכב המינרלים של העור, מפעיל תהליכים מטבוליים בעור, משחזר איזון מים, משפר את גוון העור, ממריץ את מחזור הלימפה, מרווה את העור במיקרואלמנטים.

## קסאנטן גאם

פוליסכריד טבעי. מגביר החלקת העור ויוצר שכבת מגן על פניו. מחזיר את גמישות העור ותורם לשמירה על איזון המים-שומן.

## סידן סולפט ותחמוצת מגנזיום

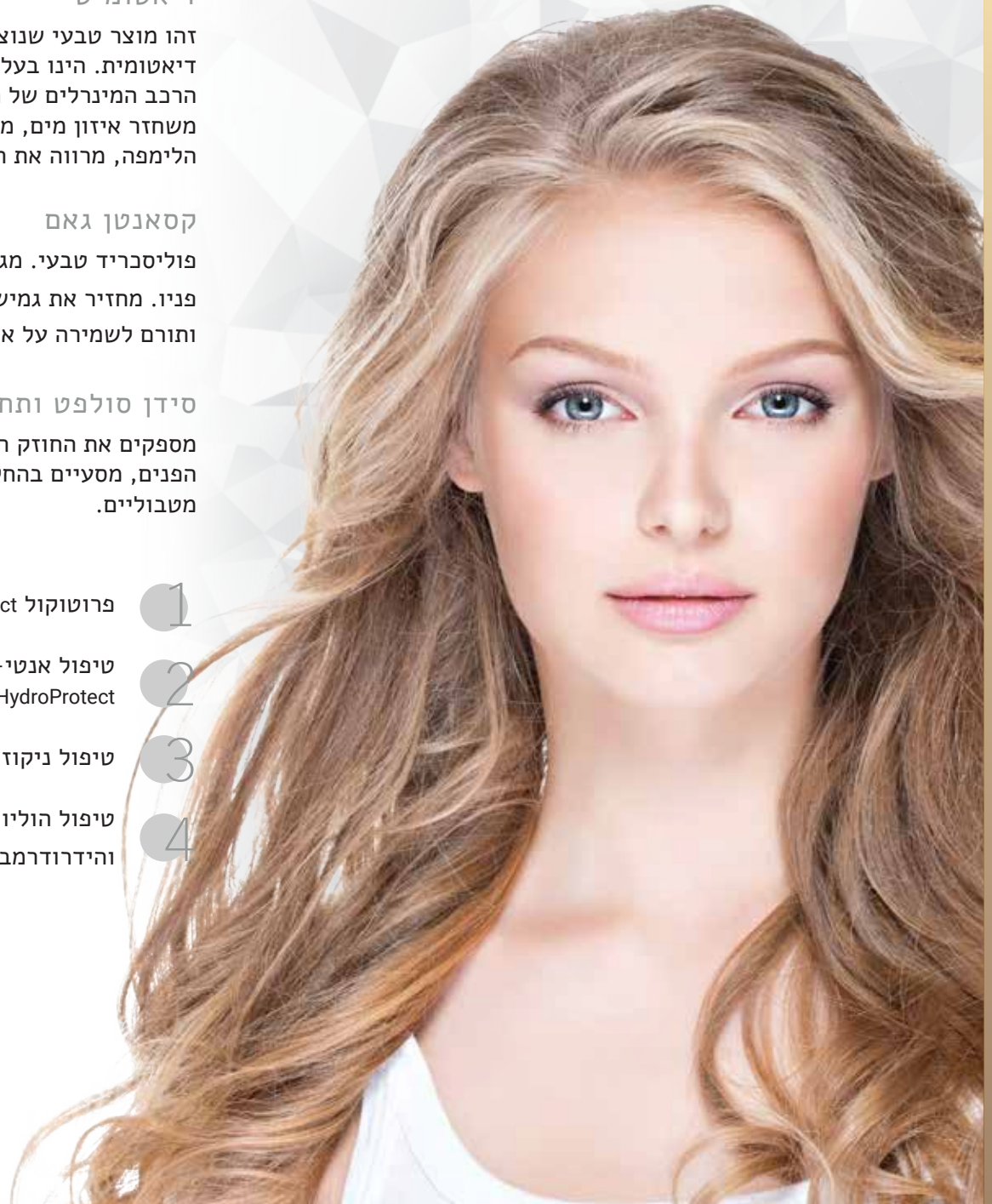
מספקים את החוזק המבני של המסכה, עוזרים לווסת את קווי הפנים, מסעיים בהחלקת הקמטים עדינים, משפרים תהליכים מטבוליים.

1 פרוטוקול HydroProtect - לחות עמוקה והגנה על העור

2 טיפול אנטי-סטרס ושיפור בריאות העור -  
ReAL-C-1 HydroProtect

3 טיפול ניקוז לימפתי - טיפול בספא

4 טיפול הוליוודי (ניקוי עמוק) - הידרופילינג ואקום  
והידרודרמברזיה



# Vitamin C Remodeling Algae Mask with Blackcurrant

מסכת אצות מעצבת ויטמין סי עם דומדמניות שחורות

מק"ט 2061000

## קוורטיצין

הוא מעכב טבעי של היאלורונידאז - אנזים המגביר את חדירות דופן כלי הדם. בשל כך, תמצית דומדמניות שחורות מסייעת להפחית חדירות ושביריות הנימים, משפרת את זרימת הלימפה.

## ויטמין C

נוגד חמצון מהשורה הראשונה, משפר את גמישות כלי הדם, ממריץ את סינתזת הקולגן, מונע היווצרות של חומרים מזיקים ומחדש את העור. משפר זרימת הדם, מספק הגנה מקרינת UV, מגן מפני השפעות מזיקות של רדיקלים חופשיים ומונע הזדקנות. מחזק רקמות, נותן גמישות לעור, בעל השפעות אנטי דלקתיות ואנטי אלרגיות.



מסכה אוניברסלית בעלת פעולה מרעננת, מחדשת, ותורמת לחות לעור. מכילה תמצית דומדמניות שחורות עשירה בוויטמין C, סוכרים, מינרלים וחומצות אורגניות, המעניקה למסכה תכונות מחדשות ונוגדות חמצון. המסכה עושה ויטמיניזציה אקטיבית של האפידרמיס, משפרת את תפקודי ההגנה של העור, מעוררת חילוף החומרים בתאים, מהדקת קווי הפנים ומעניק לעור מראה זוהר ובריא.

אופן היישום: לערבב אבקת המסכה עם המים ביחס 1:3 עד לקבלת מסה הומוגנית. למרוח את המסכה מיד על כל הפנים והצוואר בשכבה עבה ואחידה (מ-2 עד 5 מ"מ) לאורך קווי העיסוי מלמטה למעלה בעזרת שפדולה על גבי גזה מוכנה לחה במים או טוניק מיוחד (ראו המתכון), ולהשאיר למשך 10-15 דקות.

שימו לב! מסכת האלגינט מתקשה תוך 4-2 דקות, ולאחר מכן לא ניתן להשתמש בה! במקרה של שימוש במסכה על הצוואר ועל אזור הדקולטה, יש צורך להגדיל כמויות האבקה והמים באופן יחסי פי 2-1.5. ההזדקנות המוקדמת של העור.

רכיבים: קוורטיצין - פלבנואיד הכלול בתמצית דומדמניות מונע את הפעולה המזיקה של רדיקלים חופשיים, מעכב את תהליכי התחמצנות של שומנים בממברנות התא.

## דיאטומית

שרידי אצה דו-אטומית עשירה בצור. מסיר היטב את התאים מתים של העור, מצמצם את הנקבוביות וכך מונע הופעת אקנה.

מסכת אלגה עם ויטמין C ודומדמניות שחורות מתאימה ביותר בשלב הסיום בטיפולים קוסמטיים הבאים:

1 טיפולי אנטי אייג'ינג מוקדמת +30 עם סדרת ReAL-C

2 טיפולי ליפטינג ואפקט מהיר: טיפולי פנים אקספרס +30 עם סדרת ReAL-C

3 טיפולים לעור רגיש ועור עם סימפטומים של קופרוזה - עם סדרת SensoCalm

4 טיפולי אנטי אייג'ינג, חידוש העור +50

5 טיפול בנזקי UV - שיטת התחדשות העור ללא הזרקות, המבוססת על הקרנת העור עם IPL.

6 ביו-רביטליזציה (ללא הזרקות) - היא יישום הרכב מיוחד על העור המבוסס על חומצה היאלורונית עם שימוש נוסף בקורות לייזר קרות לחדירת חומרים מזינים לרקמות האפידרמיס.

7 דרמה-פן - מזותרפיה ללא הזרקה.

8 כל סוגי טיפולי ליפטינג המבוססים על טכנולוגיות כגון יונטופורזה, פונופורזה, מגנטופורזה, אלקטרופורזה או אלקטרופורציה, קריומותרפיה ומזותרפיה עם חמצן.



# Detoxifying Algae Mask with Tea Tree & Willow extract

מסכת אצות דטוקס עם שמן עץ התה וערבה לבנה

מק"ט 2071000

## תמצית ערבה לבנה

עשירה בטאנינים וסליצילטים, בעלת תכונות אנטי דלקתיות, אנטיבקטריאליות, קרטוליטיות ותכונות לניקוי רעלים. מסלקת דלקות, מרגיעה עור מגרד ומגורה.

## בוץ ימי עשיר בחומצות אמינו

אפקט הקוסמטי של המסכה קשור גם לחשיפת העור לבוץ ימי העשיר במינרלים וחומצות אמינו. רכיבים פעילים ביולוגיים של בוץ ימי מסייעים לנרמל תהליכים ביוכימיים בתאי העור, בעלי תכונות נוגדות חמצון ואנטי דלקתיות, מזרזים התחדשות התאים, ממריצים את חסינות העור, משפיעים לטובה על הרשת הנימית. ריכוז גבוה של מינרלים עוזר להסיר עודפי הנוזלים והרעלים מאזורים בעיתיים.



המסכה משמשת בטיפולים קוסמטיים מקצועיים באקנה ובעור שמן. אידיאלית עבור עור שמן ומעורב עם דלקות. בעלת אפקט ויסות הפרשת השומן, מרווה את העור במינרלים, מסירה רעלים, סופגת עודפי השומן, מסדירה את פעילות בלוטות החלב, הודות לשמן עץ התה, עוזר להפחית פריחות דלקתיות.

**אופן היישום:** לערבב אבקת המסכה עם המים ביחס 1:3 עד לקבלת מסה הומוגנית. למרוח את המסכה מיד על כל הפנים והצוואר בשכבה עבה ואחידה (מ-2 עד 5 מ"מ) לאורך קווי העיסוי מלמטה למעלה בעזרת שפדולה על גבי גזה מוכנה לחה במים או טוניק מיוחד (ראו המתכון), ולהשאיר למשך 10-15 דקות.

שימו לב! מסכת האלגינט מתקשה תוך 2-4 דקות, ולאחר מכן לא ניתן להשתמש בה! במקרה של שימוש במסכה על הצוואר ועל אזור הדקולטה, יש צורך להגדיל כמויות האבקה והמים באופן יחסי פי 1.5-2.

**רכיבים:** שמן אתרי של עץ התה בעל תכונות מיקרוביאליות, חיטוי וריפוי הפצעים חזקות. מקל על דלקות בעור, מקדם התחדשות תאים.

## אבקת אורז

סופגת באופן מיטבי הפרשת השומן ומונעת הופעת ברק שמנוני על הפנים, בעלת תכונות אנטי דלקתיות, לא פוגעת באיזון התהליכים בעור, אינה סוחמת נקבוביות ומאפשר לעור לנשום.

מסכת אלגה דטוקס עם תמצית ערבה ושמן עץ התה פועלת בצורה הטובה ביותר כשלב האחרון בטיפול קוסמטיקה הבאים:

1 טיפולי ניקוי עמוק ונורמליזציה של בלוטות החלב עם סדרת BalanCell

2 טיפול פילינג אנטי-אקנה, הפחתת מספר הדלקות פריחות עם סדרת PropioCare

3 פוטותרפיה IPL - בתום הטיפול מומלץ למרוח את התבשיר תמיסה טיפולית לריכוך הקומודונים Active Comedones Softener ולכסות מעל עם מסכת אלגה דטוקס.

4 עיסוי פנים ג'קה (על שם רופא עור צרפתי) - העיסוי עוזר להפחית את כמות האקנה על עור הפנים, לשפר את זרימת הדם ולנרמל תהליכים מטבוליים. בסוף העיסוי מכסים במסכת דטוקס.



# Antioxidant Sugar Peel-Off Mask with Forest Berries

מסכת סוכר אנטי אוקסידנט מתקלפת עם פירות יער

מק"ט 2080500

## ויטמין C

בשל ריכוז גבוה של חומצות הפירות וויטמין C לתמצית פטל הבר יש השפעה מחדשת על העור במצבי סטרט. פטל מסייע בקידום ייצור הקולגן, מגן על תאי העור מפני הפעולה ההרסנית של רדיקלים חופשיים.

## תמצית תות בר

תמצית תות בר מכילה אחוז גבוה של סוכרים, התורמת לשימור הלחות באפידרמיס, פוליפנולים וויטמין C המעניקים לתמצית תכונות נוגדי חמצון חזקות. פלבנואידים מפחיתים את שבירות נימי הדם, מגבירים את גמישותם והינם בעלי השפעה מועילה על מערכת כלי הדם הורידיים.

השילוב הייחודי של מרכיבים פעילים של תמציות פירות יער וסוכרוז מספק האפקטיביות יוצאת דופן למסכה. למסכת הסוכר ההשפעה האנטי-אוקסידנטית חזקה, הפועלת ללכידת וניטרול רדיקלים חופשיים. מסכת סוכר אנטי-אוקסידנט מקנה לעור גוון אחיד וזוהר, מעניקה לחות מושלמת לעור, מחזקת פונקציות מחסום של העור. ניחוח וצבע נפלאים של המסכה מגבירים הנאה אסתטית ומעוררים רגשות חיוביים בעת השימוש.

**אופן היישום:** לערבב אבקת המסכה עם המים ביחס 1:3 עד לקבלת מסה הומוגנית. למרוח את המסכה מיד על כל הפנים והצוואר בשכבה עבה ואחידה (מ-2 עד 5 מ"מ) לאורך קווי העיסוי מלמטה למעלה בעזרת שפדולה על גבי גזה מוכנה לחה במים או טוניק מיוחד (ראו המתכון), ולהשאיר למשך 10-15 דקות. שימו לב! מסכת האלגינט מתקשה תוך 2-4 דקות, ולאחר מכן לא ניתן להשתמש בה! במקרה של שימוש במסכה על הצוואר ועל אזור הדקולטה, יש צורך להגדיל כמויות האבקה והמים באופן יחסי פי 1.5-2.

**רכיבים:** תמציות חמוציות עשירות בוויטמינים, חומצות אורגניות ותרכובות פנוליות, בעלת תכונות נוגדות חמצון ואנטי מיקרוביאלית יוצאות דופן, מחזקת ומגנה על סיבי קולגן ומקדמת סינתזה של הסיבים החדשים, מבהירה את העור, מונעת הזדקנות מוקדמת של התאים



## מיקרואלמנטים

מיקרואלמנטים הכלולים בתמציות פירות בר, תורמים לשיקום מבנה רקמת החיבור, מספקים פונקציות חיוניות של העור, כגון: מחסום, הגנה, נשימה, חילוף חומרים.

מסכת סוכר אנטי אוקסידנט עם פירות בר מתאימה ביותר כשלב סיום בטיפולים קוסמטיים הבאים:

1 טיפולי אנטי אייג'ינג מוקדמת +30 עם סדרת ReAL-C

2 טיפולים לעור רגיש ועור עם סימפטומים של קופרוזה – עם סדרת SensoCalm

3 טיפולי אנטי אייג'ינג, חידוש העור +50

4 טיפול הידרציה עמוקה עם סדרת HydroProtect

5 טיפולי חידוש ואנטי-סטרט עם סדרות SensoCalm-1 ReAL-C, HydroProtect

6 כל סוגי טיפולי ליפטינג המבוססים על טכנולוגיות כגון יונטופורזה, פונופורזה, מגנטופורזה, אלקטרופורזה או אלקטרופורציה, קריומותרפיה ומזותרפיה עם חמצן.





050-773-7304

[www.shor-professional.com](http://www.shor-professional.com)

[shorpro.office@gmail.com](mailto:shorpro.office@gmail.com)